



**GSP**  
Committed to Win. Together.

# EWANAPI DMS интеграция в XENTRY Operation Time и в Damage Code

GSP/ORE

2022

Валидно до второ нареждане

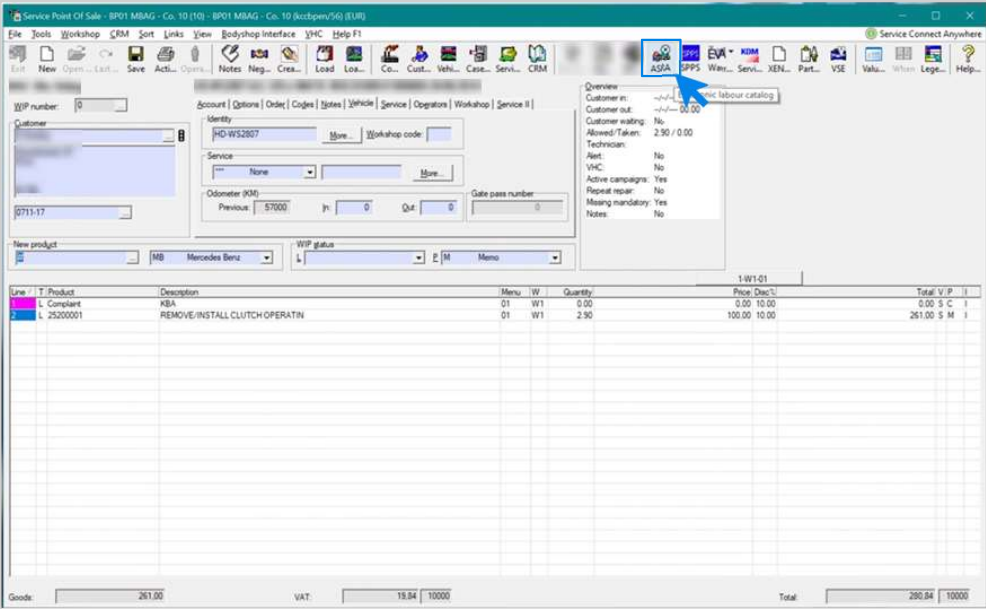
**Mercedes-Benz**

Das Beste oder nichts.



EWANAPI DMS интеграция XOT:

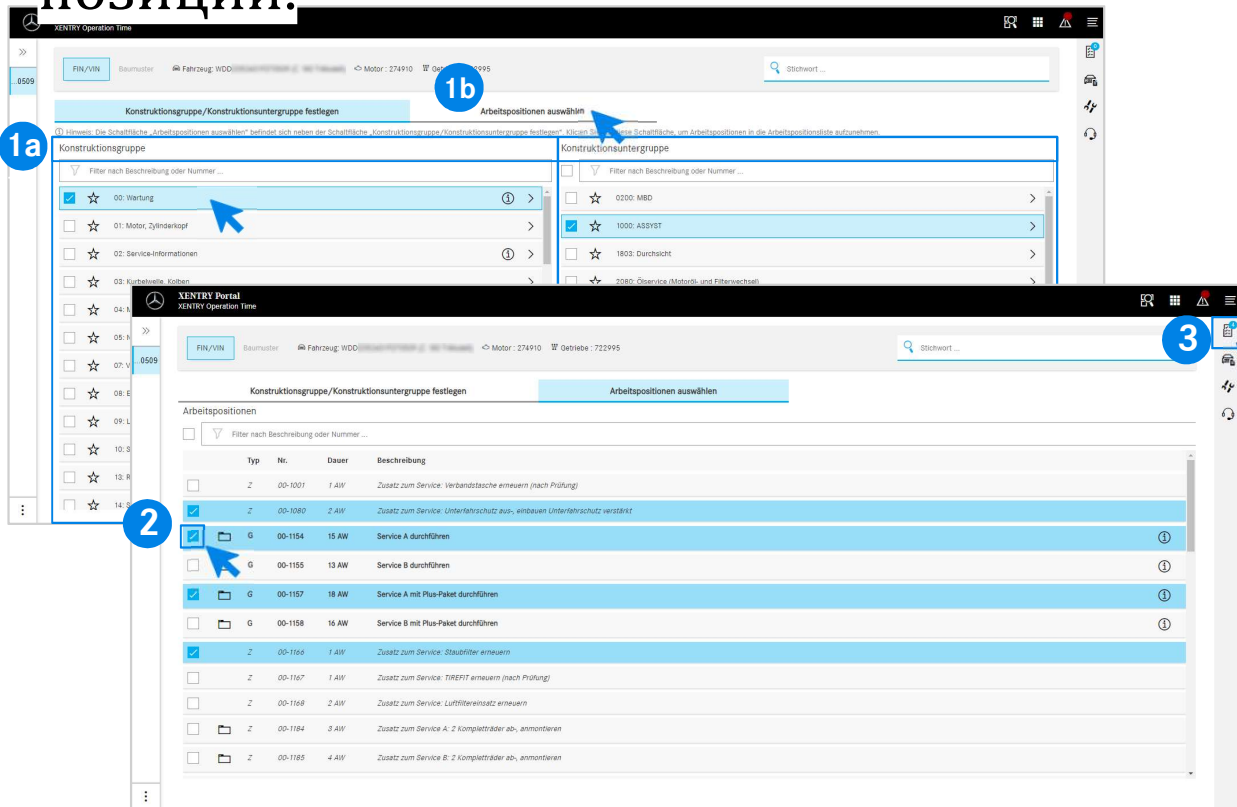
# Вход в приложението XENTRY Operation Time през Дилърската системата за управление.



Добавянето на работни позиции в дилърската система за управление (DMS) се извършва чрез приложението XENTRY Operation Time (XOT). За да бъдете пренасочени към XOT, щракнете върху бутона ASRA.

## EWANAPI DMS интеграция в ХОТ:

# Търсене и прехвърляне на работни позиции в списъка с работни позиции.



- 1 Изберете желаната **конструктивна група** и **конструктивна подгрупа** (1a). За да стигнете до **работните позиции** в следващата стъпка, обърнете внимание на указанието и щракнете върху **Избор на работни позиции** (1b).
- 2 Добавете една или повече работни позиции към **списъка с работни позиции**.
- 3 За да стигнете до **списъка с работни позиции**, щракнете върху бутона „**Списък с работни позиции**“.

EWANAPI DMS интеграция в ХОТ:

## Проверка и прехвърляне на работната позиция към дилърската система за управление.

The screenshot displays the 'Arbeitspositionsliste' (Work Position List) in the XENTRY Portal. The table contains the following data:

Nr.	Rechnungskennzeichen	Dauer	Beschreibung
00-1080	R-kz ...	2 AW	Zusatz zum Service: Unterfahrschutz aus-, einbauen Unterfahrschutz verstärkt
00-1154	R-kz ...	15 AW	Service A durchführen
00-1157	R-kz ...	18 AW	Service A mit Plus-Paket durchführen
00-1166	R-kz ...	1 AW	Zusatz zum Service: Staubfilter erneuern

At the bottom of the interface, there are buttons for 'Import', 'Export', 'Drucken', and 'In DMS speichern'. The 'In DMS speichern' button is highlighted with a blue box and a blue arrow pointing to it, labeled with a '2' in a blue circle. Another blue circle with a '1' points to the selection checkbox in the second row of the table.

В списъка с работни позиции ще намерите избраните от Вас работни позиции, включително номера на поръчката, изредени по прегледен начин.

- 1 Изберете една, няколко или всички работни позиции от списъка с работни позиции, които искате да прехвърлите в дилърската система за управление.
- 2 След това щракнете върху бутона „Запомняване“ в DMS, за да завършите прехвърлянето.

Ще бъдете автоматично върнати в дилърската система управление. Там ще видите изредените работни позиции и ще можете да продължите с обработката на поръчката.

EWANAPI DMS интеграция в ХОТ:

## Вход в приложението XENTRY Operation Time през Дилърската системата за управление с един производствен модел на автомобила.

Baumuster Übersicht

Serien	Fahrzeugart	Familie	Typkennzahl	Typ-Baumuster	Motor-Baumuster	Verkaufsbezeichnung	Kurzbeschreibung/Code Information
Filter nach Fahrzeug	Filter nach Familie	Filter nach Modell	Filter nach Fahrzeug	Filter nach Motor	Filter nach Verkauf	Filter nach Kurzbes	
E-Klasse 213	Personenwagen	74 213 E-Klasse Limousine	11 E 200 d (654,916)	213012	654916	E 200 d Limousine	
E-Klasse 213	Personenwagen	74 213 E-Klasse Limousine	12 E 200 d (654,920)	213013	654920	E 200 d	654920
E-Klasse 213	Personenwagen	74 213 E-Klasse Limousine	13 E 220 d (D20)	213004	654820	E 220 d	654920
E-Klasse 213	Personenwagen	74 213 E-Klasse Limousine	13 E 220 d (D20)	213004	654920	E 220 d	654920
E-Klasse 213	Personenwagen	74 213 E-Klasse Limousine	14 E 220 d (L)	213104	654920	E 220 d L	M 654

1

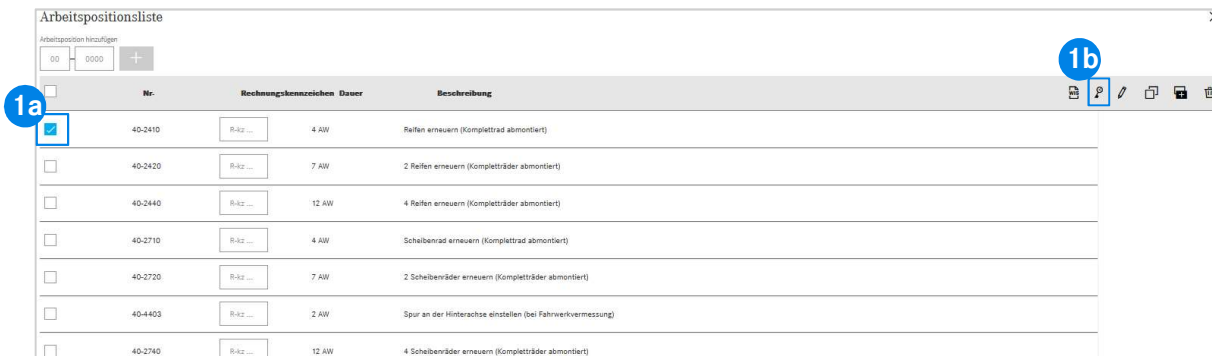
2

Auswählen Abbrechen

- 1 Ако влезете в ХОТ през [производствен модел на автомобила](#), се появява изскачащ прозорец с информация за автомобилите. Резултатите от търсенето могат да бъдат ограничени чрез [функцията за филтриране](#).
- 2 Изберете желан запис от списъка чрез [кликване върху него](#) и след това върху [Избор](#), за да бъдете пренасочени към [работните позиции](#).

EWANAPI DMS интеграция в XOT - DC:

## Избор на код на дефект в приложението **Damage Code** чрез влизане в **XOT**.



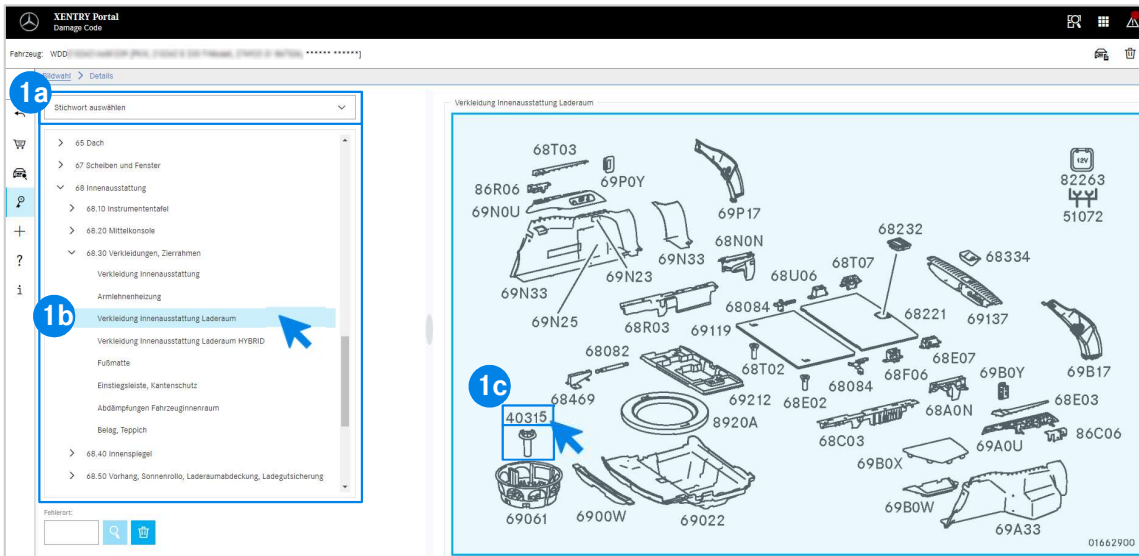
	Nr.	Rechnungskennzeichen	Dauer	Beschreibung
<input checked="" type="checkbox"/>	40-2410	R-42 ...	4 AW	Reifen erneuern (Komplettträger abmontiert)
<input type="checkbox"/>	40-2420	R-42 ...	7 AW	2 Reifen erneuern (Komplettträger abmontiert)
<input type="checkbox"/>	40-2440	R-42 ...	12 AW	4 Reifen erneuern (Komplettträger abmontiert)
<input type="checkbox"/>	40-2710	R-42 ...	4 AW	Scheibenrad erneuern (Komplettträger abmontiert)
<input type="checkbox"/>	40-2720	R-42 ...	7 AW	2 Scheibenräder erneuern (Komplettträger abmontiert)
<input type="checkbox"/>	40-4403	R-42 ...	2 AW	Spur an der Hinterachse einstellen (bei Fahrwerkvermessung)
<input type="checkbox"/>	40-2740	R-42 ...	12 AW	4 Scheibenräder erneuern (Komplettträger abmontiert)

**1** Достъпът до приложението **Damage Code** (Код на дефект) ще намерите в списъка с работни позиции на **XENTRY Operation Time**.

За да преминете към **кодовете на дефекти** на дадена работна позиция, изберете желаната работна позиция (1a) и кликнете върху символа на кода на дефект (1b).  
Ще бъдете препратени към приложението **Damage Code**.

## EWANAPI DMS интеграция в ХОТ - DC:

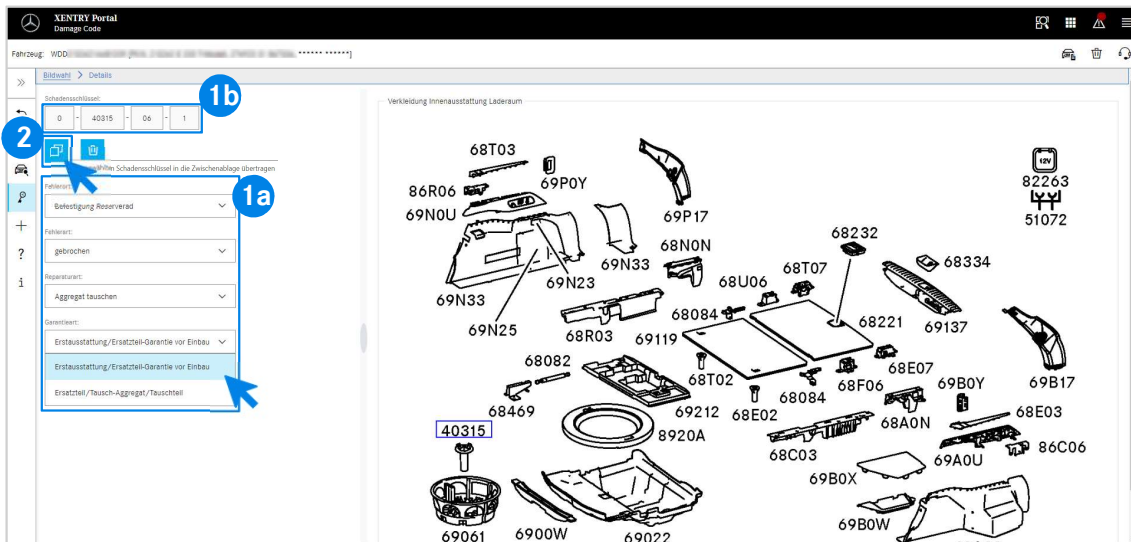
# Търсене и избор на код на дефект в приложението Damage Code.



- 1 Първо дефинирайте по-точно работната позиция или чрез избор на **ключова дума** (1a) или с помощта на изброените по-долу **конструктивни групи и подгрупи** (1b). След това в изскачащата отрядно **таблица с изображения** можете с щракване да изберете съответния **номер на частта** (1c).

EWANAPI DMS интеграция в ХОТ - DC:

## Избор на код на дефект в приложението **Damage Code** и прилагане в ХОТ.



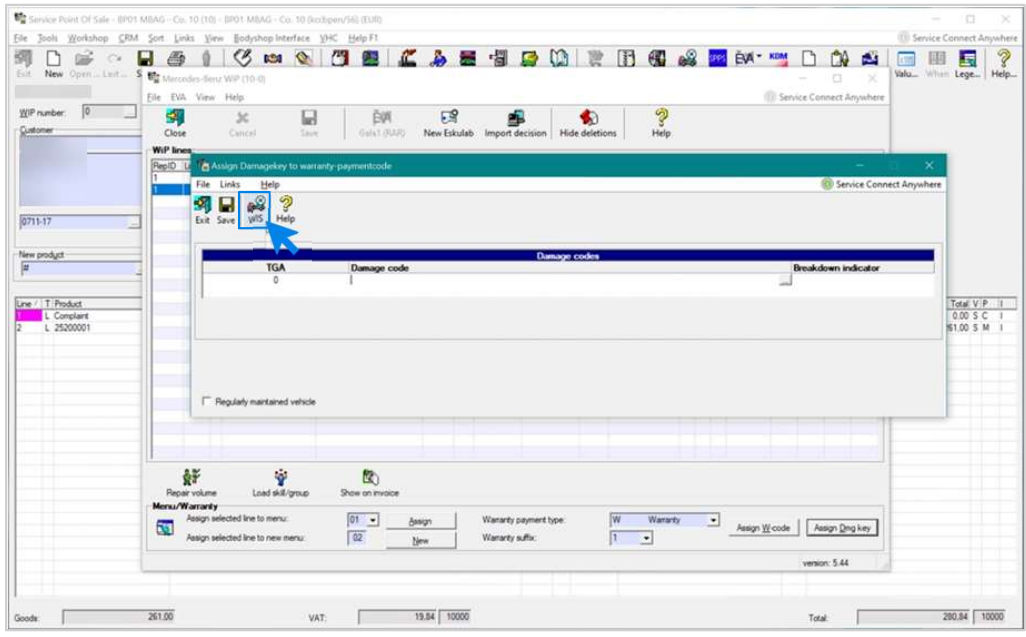
1 След това задайте от съответното падащо меню мястото на грешката, вида грешка, вида ремонт и вида гаранция (1a), за да Ви се покаже **кодът на дефект** (1b).

2 Чрез екранния бутон „Назад“ лесно се връщате обратно в списъка с работни позиции на приложението **XENTRY Operation Time**. Кодът на дефект се приема автоматично. Сега той може да бъде предаден към DMS заедно с работните позиции (вж. слайд 4).



EWANAPI DMS интеграция DC:

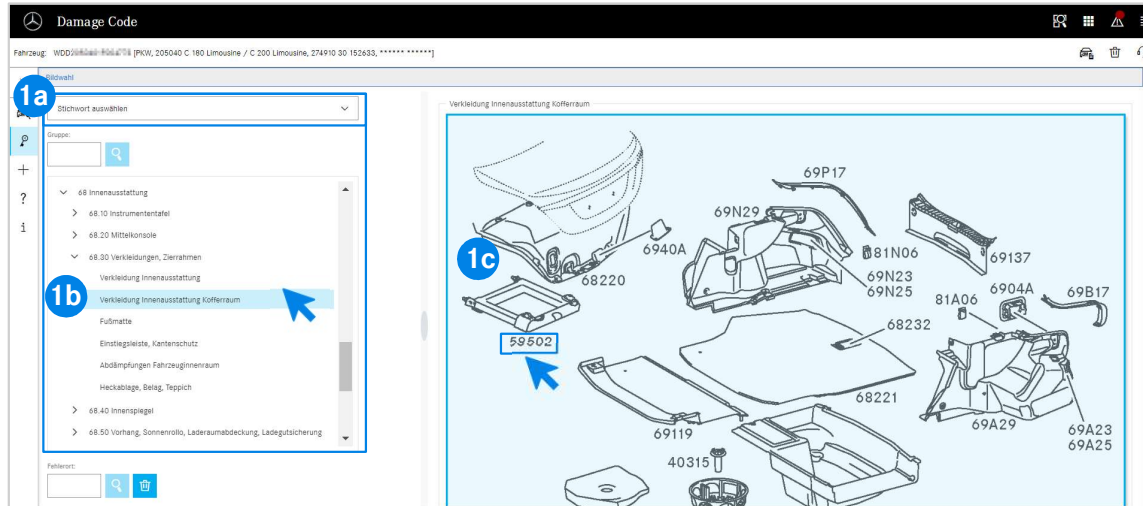
# Вход в приложението **Damage Code** през Дилърската системата за управление.



Кодовите на дефекти се добавят в дилърската система за управление (DMS) чрез приложението **Damage Code**. За да бъдете пренасочени към приложението **Damage Code**, щракнете върху бутона **WIS** и влезте.

## EWANAPI DMS интеграция DC:

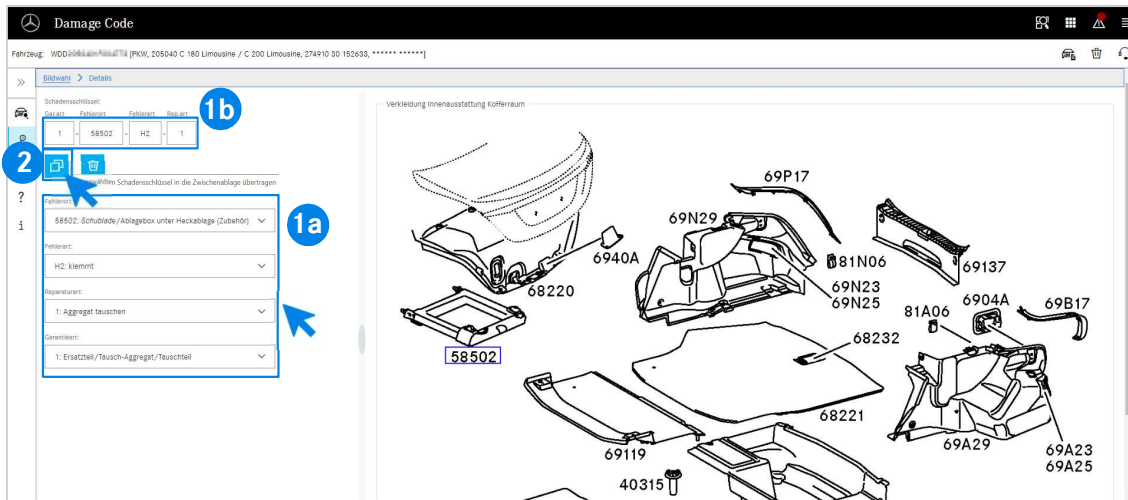
# Търсене и избор на код на дефект в приложението Damage Code.



- 1 Първо дефинирайте по-точно работната позиция или чрез избор на **ключова дума** (1a) или с помощта на изброените по-долу **конструктивни групи и подгрупи** (1b). След това в изскачащата отдясно **таблица с изображения** можете с щракване да изберете съответния **номер на частта** (1c).

EWANAPI DMS интеграция DC:

## Избор на код на дефект в приложението **Damage Code** и прилагане в дилърската система за управление.



- 1 След това задайте от съответното падащо меню мястото на грешката, вида грешка, вида ремонт и вида гаранция (1a), за да Ви се покаже **кодът на дефект** (1b).
- 2 С щракване върху символа **Прехвърляне на изборния код на дефект в клипборда** кодът на дефект се прехвърля в системата за управление на дилъра.

