



**GSP**  
Committed to Win. Together.

# Integrace EWANAPI DMS do aplikace XENTRY Operation Time a Damage Code

GSP/ORE

2022

Platnost do odvolání

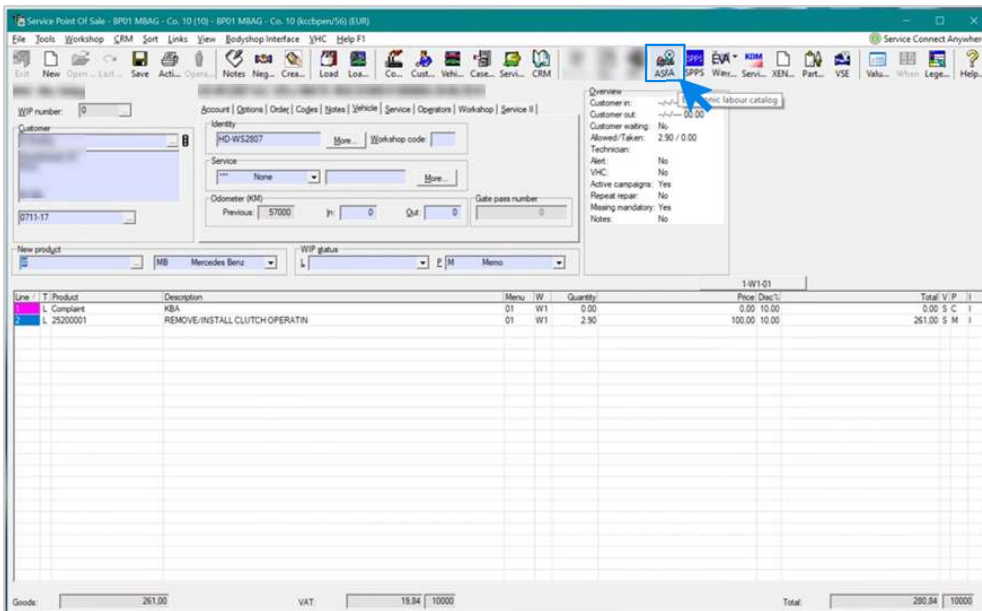
**Mercedes-Benz**

Das Beste oder nichts.



Integrace EWANAPI DMS do XOT:

## Vstup do aplikace XENTRY Operation Time přes zakázkový systém prodejce (DMS).



Přidávání pracovních položek do zakázkového systému prodejce (DMS) se provádí přes aplikaci XENTRY Operation Time (XOT). Pro přesměrování na aplikaci XOT klikněte na tlačítko ASRA.

## Integrace EWANAPI DMS do XOT:

# Vyhledání a přenesení pracovní položky do seznamu pracovních položek

The screenshot shows the XENTRY Portal interface for selecting and transferring a work item. The interface is divided into two main sections: 'Konstruktionsgruppe/Konstruktionsuntergruppe festlegen' and 'Arbeitspositionen auswählen'. The first section shows a list of construction groups and subgroups. The second section shows a list of work items with columns for 'Typ', 'Nr.', 'Dauer', and 'Beschreibung'. A blue box highlights the 'Arbeitspositionen auswählen' section, and a blue arrow points to the 'Seznam pracovních položek' button in the top right corner.

Typ	Nr.	Dauer	Beschreibung
Z	00-1001	1 AW	Zusatz zum Service: Verbandsätze erneuern (nach Prüfung)
Z	00-1060	2 AW	Zusatz zum Service: Unterfahrschutz aus-, einbauen Unterfahrschutz verkratzt
G	00-1154	15 AW	Service A durchführen
G	00-1155	13 AW	Service B durchführen
G	00-1157	18 AW	Service A mit Plus-Paket durchführen
G	00-1158	16 AW	Service B mit Plus-Paket durchführen
Z	00-1166	1 AW	Zusatz zum Service: Staubfilter erneuern
Z	00-1167	1 AW	Zusatz zum Service: TIREFIT erneuern (nach Prüfung)
Z	00-1168	2 AW	Zusatz zum Service: Luftfiltereinsatz erneuern
Z	00-1184	3 AW	Zusatz zum Service A: 2 Kompletträder ab-, anmontieren
Z	00-1185	4 AW	Zusatz zum Service B: 2 Kompletträder ab-, anmontieren

- 1 Zvolte požadovanou konstrukční skupinu a konstrukční podskupinu (1a). Pro přechod k pracovním položkám v dalším kroku klikněte na Zvolit pracovní položky (1b).
- 2 Přidejte jednu nebo více pracovních položek do seznamu pracovních položek.
- 3 Pro přechod do seznamu pracovních položek klikněte na tlačítko Seznam pracovních položek.

Integrace EWANAPI DMS do XOT:

## Kontrola a přenesení pracovní položky do **zakázkového systému prodejce (DMS)**.

The screenshot shows the 'Arbeitspositionsliste' (Work Item List) in the XENTRY Portal. The table contains the following data:

Nr.	Rechnungskennzeichen	Dauer	Beschreibung
00-1080	R-kz ...	2 AW	Zusatz zum Service: Unterfahrschutz aus-, einbauen Unterfahrschutz verstärkt
00-1154	R-kz ...	15 AW	Service A durchführen
00-1157	R-kz ...	18 AW	Service A mit Plus-Paket durchführen
00-1166	R-kz ...	1 AW	Zusatz zum Service: Staubfilter erneuern

The total duration is 36 AW. The 'In DMS speichern' button is highlighted with a blue box and a blue arrow. The checkbox for the second row is also highlighted with a blue box and a blue arrow. The 'Auftragsnummer 123456' field is highlighted with a blue box.

V seznamu pracovních položek najdete přehledný seznam Vámi zvolených pracovních položek včetně čísla zakázky.

- 1 Vyberte ze seznamu pracovních položek jednu, několik nebo všechny **pracovní položky**, které chcete přenést do **zakázkového systému prodejce (DMS)**.
- 2 Poté klikněte na tlačítko **Uložit v DMS** pro dokončení **přenosu**.

Budete automaticky přesměrováni zpět do zakázkového systému prodejce. Tam vidíte seznam vybraných pracovních položek a můžete pokračovat se zpracováním zakázky.

Integrace EWANAPI DMS do XOT:

Vstup do aplikace XENTRY Operation Time přes zakázkový systém prodejce (DMS) pomocí konstrukčního vzoru vozidla.

Baumuster Übersicht

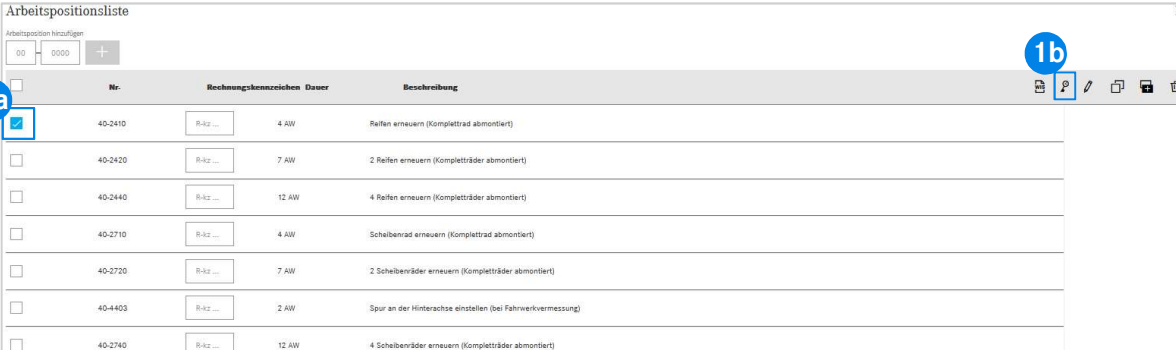
Serien	Fahrzeugart	Familie	Typkennzahl	Typ-Baumuster	Motor-Baumuster	Verkaufsbezeichnung	Kurzbeschreibung/Code Information
Filter nach Fahrzeug	Filter nach Familie	Filter nach Modell	Filter nach Fahrzeug	Filter nach Motor	Filter nach Verkauf	Filter nach Kurzbes	
E-Klasse 213	Personenwagen	74 213 E-Klasse Limousine	11 E 200 d (654,916)	213012	654916	E 200 d Limousine	
E-Klasse 213	Personenwagen	74 213 E-Klasse Limousine	12 E 200 d (654,920)	213013	654920	E 200 d	654920
E-Klasse 213	Personenwagen	74 213 E-Klasse Limousine	13 E 220 d (D20)	213004	654820	E 220 d	654920
E-Klasse 213	Personenwagen	74 213 E-Klasse Limousine	13 E 220 d (D20)	213004	654920	E 220 d	654920
E-Klasse 213	Personenwagen	74 213 E-Klasse Limousine	14 E 220 d (L)	213104	654920	E 220 d L	M 654

Auswählen Abbrechen

- 1 Pokud vstoupíte do aplikace XOT prostřednictvím **konstrukčního vzoru vozidla**, zobrazí se okno pop-up s informacemi o vozidlech. Výsledky vyhledávání můžete omezit prostřednictvím **funkce filtrování**.
- 2 Kliknutím na záznam zvolte požadovaný záznam v seznamu a pro přechod k **pracovní položkám** následně přejděte na **Zvolit**.

Integrace EWANAPI DMS do aplikace XOT – DC:

## Volba klíče závad v aplikaci Damage Code přes vstup do XOT.



	Nr.	Rechnungskennzeichen	Dauer	Beschreibung	
<input checked="" type="checkbox"/>	40-2410	R.kz ...	4 AW	Reifen erneuern (Kompletttrad abmontiert)	<b>1b</b>
<input type="checkbox"/>	40-2420	R.kz ...	7 AW	2 Reifen erneuern (Komplettträger abmontiert)	
<input type="checkbox"/>	40-2440	R.kz ...	12 AW	4 Reifen erneuern (Komplettträger abmontiert)	
<input type="checkbox"/>	40-2710	R.kz ...	4 AW	Scheibenrad erneuern (Kompletttrad abmontiert)	
<input type="checkbox"/>	40-2720	R.kz ...	7 AW	2 Scheibenräder erneuern (Komplettträger abmontiert)	
<input type="checkbox"/>	40-4403	R.kz ...	2 AW	Spur an der Hinterachse einstellen (bei Fahrwerkvermessung)	
<input type="checkbox"/>	40-2740	R.kz ...	12 AW	4 Scheibenräder erneuern (Komplettträger abmontiert)	

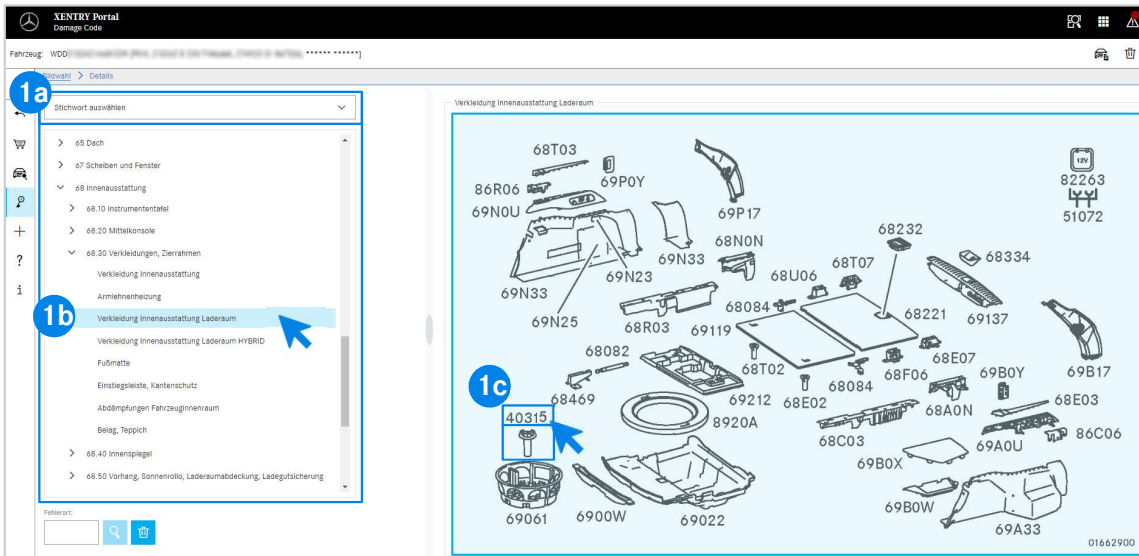
**1** Přístup k aplikaci [Damage Code](#) (klíč závad) najdete v seznamu pracovních položek [XENTRY Operation Time](#).

Pro přechod ke [klíčům závad](#) v pracovní položce zvolte požadovanou pracovní položku (1a) a klikněte na symbol klíče závad (1b).

Budete přesměrováni na aplikaci [Damage Code](#).

## Integrace EWANAPI DMS do XOT – DC:

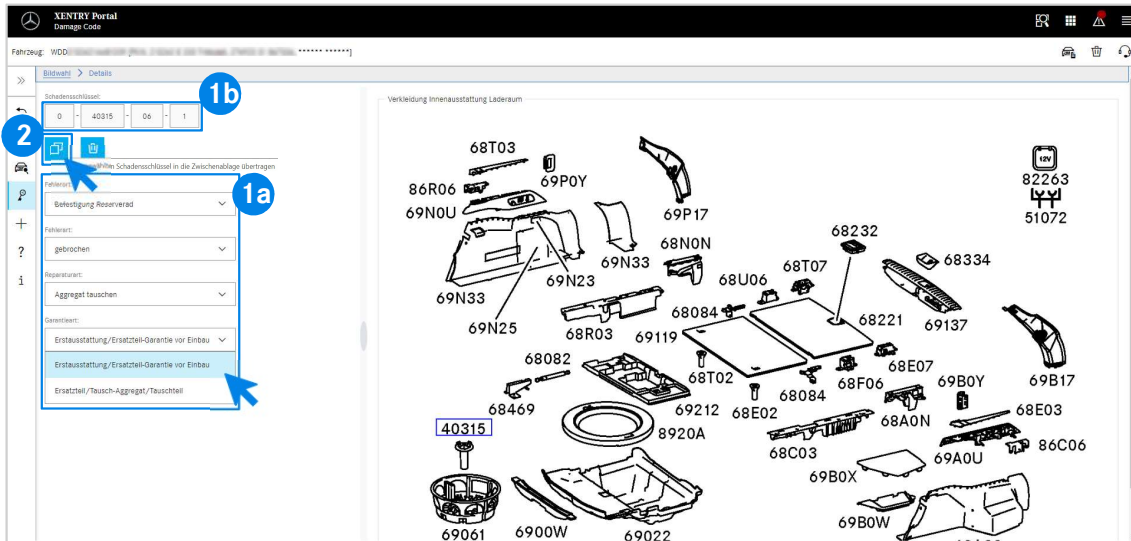
# Vyhledávání a volba klíče závad v aplikaci Damage Code.



- 1 Nejprve pracovní položku přesněji definujte **volbou klíčového slova** (1a) nebo pomocí **konstrukčních skupin a konstrukčních podskupin uvedených pod ní** (1b). Na **obrazovém náhledu**, který se otevře v okně vpravo, můžete poté kliknutím vybrat příslušné **číslo dílu** (1c).

## Integrace EWANAPI DMS do XOT – DC:

# Volba klíče závad v aplikaci Damage Code a převzetí do aplikace XOT.



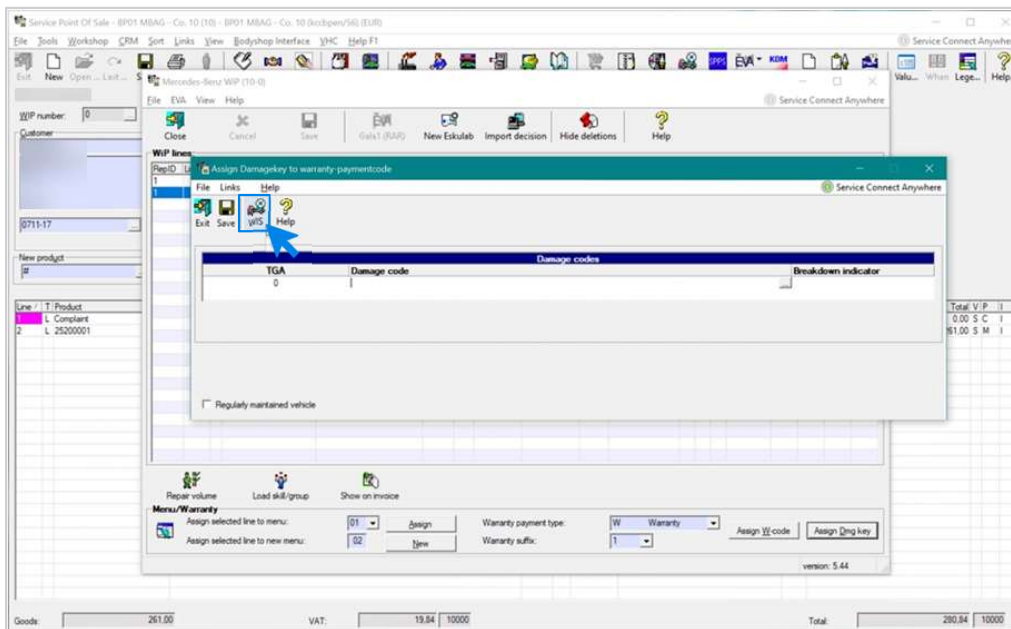
1. Přes příslušné rozbalovací menu určete místo chyby, druh chyby, druh opravy a garance (1a), aby se Vám zobrazil **klíč závad** (1b).

2. Pomocí tlačítka Zpět můžete snadno přejít zpět do seznamu pracovních položek aplikace **XENTRY Operation Time**. Klíč závad se převezme automaticky. Ten lze nyní společně s pracovními položkami předat do zákazkového systému prodejce (viz strana 4).



Integrace EWANAPI DMS do DC:

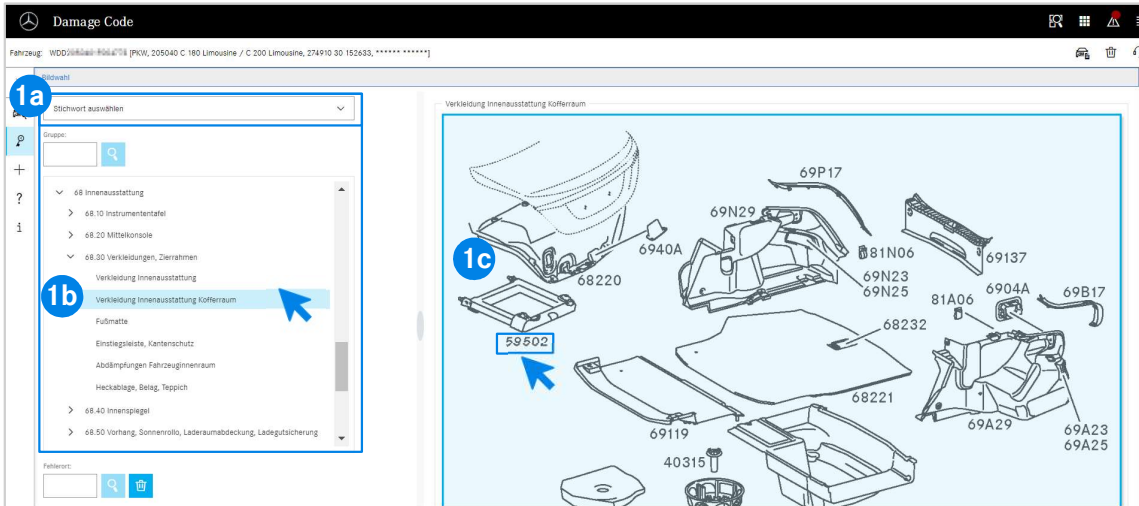
## Vstup do aplikace **Damage Code** přes **zakázkový systém prodeje**.



Přidávání **klíčů závad** do zakázkového systému prodeje (DMS) se provádí přes aplikaci **Damage Code**. Pro přechod do aplikace **Damage Code** klikněte na tlačítko **WIS** a přihlaste se.

Integrace EWANAPI DMS do DC:

## Vyhledávání a volba klíče závad v aplikaci Damage Code.



- 1 Nejprve pracovní položku přesněji definujte volbou klíčového slova (1a) nebo pomocí konstrukčních skupin a konstrukčních podskupin uvedených pod ní (1b). Na obrazovém náhledu, který se otevře v okně vpravo, můžete poté kliknutím vybrat příslušné číslo dílu (1c).



