



GSP
Committed to Win. Together.

EWANAPI DMS integration i XENTRY Operation Time og Damage Code

GSP/ORE

2022

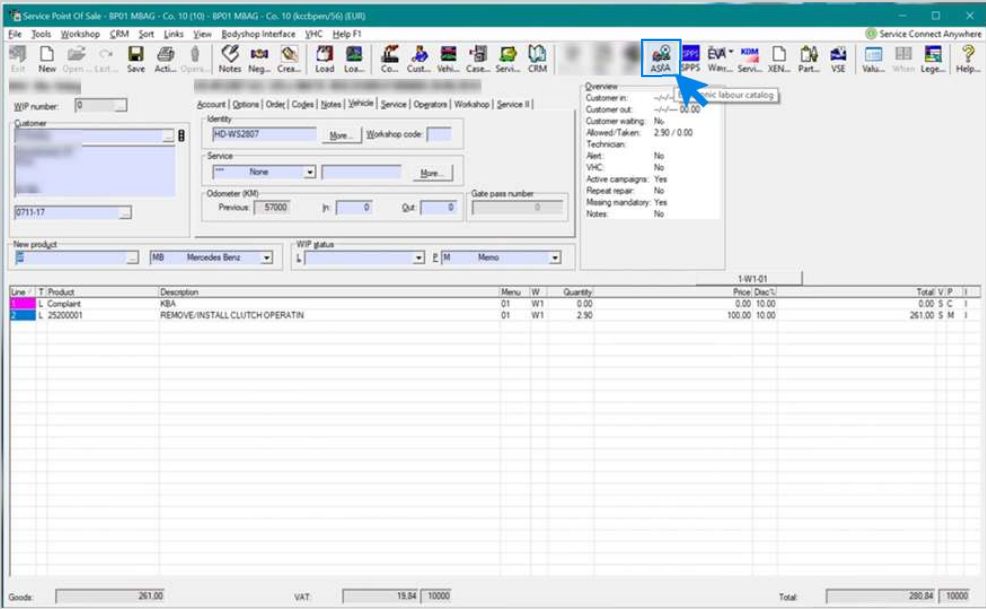
Gælder indtil tilbagekaldelse

Mercedes-Benz

Das Beste oder nichts.



EWANAPI DMS integration XOT: Adgang til applikationen XENTRY Operation Time via Dealer Management System.



Tilføjelse af arbejdspunkter i Dealer Management System (DMS) sker via applikationen XENTRY Operation Time (XOT).
Klik på knappen ASRA for at blive sendt videre til XOT.

EWANAPI DMS integration XOT :

Søgning efter og overførsel af arbejds punkt til arbejds punktlisten.

The image consists of two screenshots of the XENTRY Portal interface, illustrating the process of selecting and transferring work points. The top screenshot shows the 'Konstruktionsgruppe/Konstruktionsuntergruppe festlegen' step, where a construction group (00: Wartung) and a sub-group (1000: ABS/ST) are selected. The bottom screenshot shows the 'Arbeitspositionen auswählen' step, where a list of work points is displayed, and several are selected (checked).

Typ	Nr.	Dauer	Beschreibung
Z	00-1001	1 AW	Zusatz zum Service: Verbandstasche erneuern (nach Prüfung)
Z	00-1060	2 AW	Zusatz zum Service: Unterfahrschutz aus-, einbauen Unterfahrschutz verströkt
G	00-1154	15 AW	Service A durchführen
G	00-1155	13 AW	Service B durchführen
G	00-1157	18 AW	Service A mit Plus-Paket durchführen
G	00-1158	16 AW	Service B mit Plus-Paket durchführen
Z	00-1166	1 AW	Zusatz zum Service: Staubfilter erneuern
Z	00-1167	1 AW	Zusatz zum Service: TIREFIT erneuern (nach Prüfung)
Z	00-1168	2 AW	Zusatz zum Service: Luftfiltereinheit erneuern
Z	00-1184	3 AW	Zusatz zum Service A: 2 Kompletträder ab-, anmontieren
Z	00-1185	4 AW	Zusatz zum Service B: 2 Kompletträder ab-, anmontieren

- 1 Vælg den ønskede konstruktionsgruppe og konstruktionsundergruppe (1a). For derefter at komme til arbejds punkterne klikkes på Vælg arbejds punkter (1b).
- 2 Tilføj et eller flere arbejds punkter til arbejds punktlisten.
- 3 For at komme til arbejds punktlisten klikkes på knappen Arbejds punktliste.

EWANAPI DMS integration XOT :

Kontrol og overførsel af arbejdspunktet til Dealer Management System.

The screenshot shows the 'Arbeitspositionsliste' (Work Point List) in the XENTRY Portal. The table contains the following data:

Nr.	Rechnungskennzeichen	Dauer	Beschreibung
00-1080	R-kz ...	2 AW	Zusatz zum Service: Unterfahrschutz aus-, einbauen Unterfahrschutz verstärkt
00-1154	R-kz ...	15 AW	Service A durchführen
00-1157	R-kz ...	18 AW	Service A mit Plus-Paket durchführen
00-1166	R-kz ...	1 AW	Zusatz zum Service: Staubfilter erneuern

Total: 36 AW

I arbejdspunktlisten finder du en overskuelig liste over de arbejdspunkter, du har valgt, inklusive ordrenummer.

- 1 Vælg et, flere eller alle **arbejdspunkter** fra arbejdspunktlisten, som du vil overføre til **Dealer Management System**.
- 2 Klik derefter på knappen **Gem i DMS** for at afslutte **overførslen**.

Du bliver automatisk sendt tilbage til Dealer Management System igen. Her får du vist en liste over de valgte arbejdspunkter og kan fortsætte med at bearbejde ordren.

EWANAPI DMS Integration XOT:

Adgang til applikationen XENTRY Operation Time via Dealer Management System ved hjælp af en model.

Baumuster Übersicht

Serien	Fahrzeugart	Familie	Typkennzahl	Typ-Baumuster	Motor-Baumuster	Verkaufsbezeichnung	Kurzbeschreibung/Code Information
Filter nach Fahrzeug	Filter nach Familie	Filter nach Modell	Filter nach Fahrzeug	Filter nach Motor	Filter nach Verkauf	Filter nach Kurzbes	
E-Klasse 213	Personenwagen	74 213 E-Klasse Limousine	11 E 200 d (654,916)	213012	654916	E 200 d Limousine	
E-Klasse 213	Personenwagen	74 213 E-Klasse Limousine	12 E 200 d (654,920)	213013	654920	E 200 d	654920
E-Klasse 213	Personenwagen	74 213 E-Klasse Limousine	13 E 220 d (D20)	213004	654820	E 220 d	654920
E-Klasse 213	Personenwagen	74 213 E-Klasse Limousine	13 E 220 d (D20)	213004	654920	E 220 d	654920
E-Klasse 213	Personenwagen	74 213 E-Klasse Limousine	14 E 220 d (L)	213104	654920	E 220 d L	M 654

Auswählen Abbrechen

1 Hvis du går til XOT via en **model**, vises der et pop-up-vindue med oplysninger om køretøjerne. Du kan afgrænse søgeresultaterne ved hjælp af **filterfunktionen**.

2 Vælg den ønskede post i listen ved at klikke på den, og gå derefter til **Vælg** for at blive sendt videre til **arbejdspunkterne**.

EWANAPI DMS Integration XOT - DC:

Valg af en skadeskode i applikationen [Damage Code](#) via adgangspunktet i XOT.

	Nr.	Rechnungskennzeichen	Dauer	Beschreibung	
<input checked="" type="checkbox"/>	40-2410	Skad. ...	4 AW	Reifen erneuern (Komplettrad abmontiert)	
<input type="checkbox"/>	40-2420	Skad. ...	7 AW	2 Reifen erneuern (Kompletträder abmontiert)	
<input type="checkbox"/>	40-2440	Skad. ...	12 AW	4 Reifen erneuern (Kompletträder abmontiert)	
<input type="checkbox"/>	40-2710	Skad. ...	4 AW	Scheibenrad erneuern (Komplettrad abmontiert)	
<input type="checkbox"/>	40-2720	Skad. ...	7 AW	2 Scheibenräder erneuern (Kompletträder abmontiert)	
<input type="checkbox"/>	40-4403	Skad. ...	2 AW	Spur an der Hinterachse einstellen (bei Fahrwerkvermessung)	
<input type="checkbox"/>	40-2740	Skad. ...	12 AW	4 Scheibenräder erneuern (Kompletträder abmontiert)	

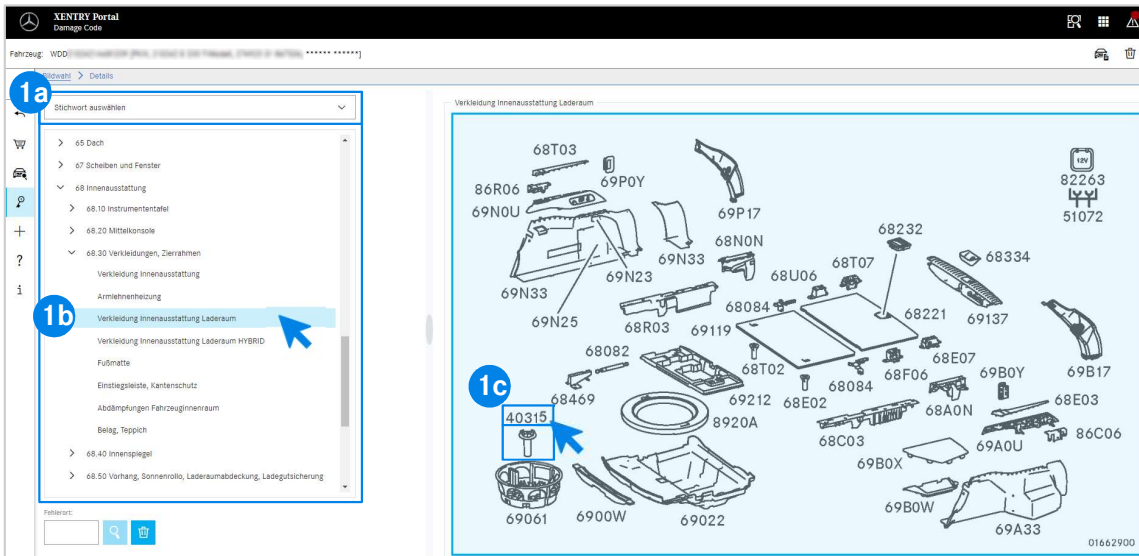
- 1 Adgangspunktet til applikationen [Damage Code](#) (skadeskoder) finder du i arbejdspunktlisten i [XENTRY Operation Time](#).

For at komme til [skadeskoderne](#) for et arbejdspunkt skal du vælge det ønskede arbejdspunkt (1a) og klikke på skadeskodesymbolet (1b).

Du sendes videre til applikationen [Damage Code](#).

EWANAPI DMS integration XOT - DC:

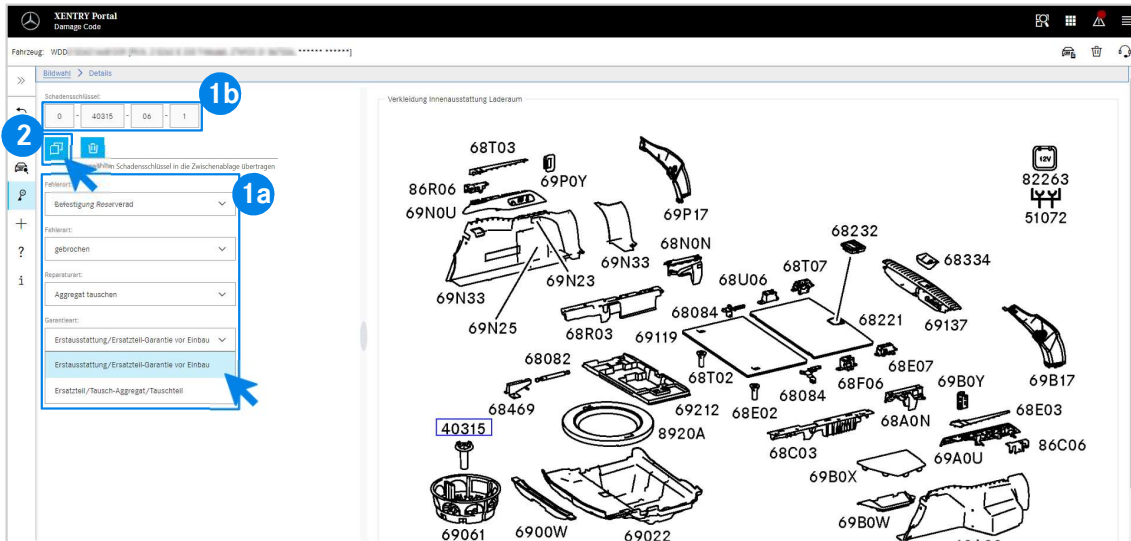
Søgning efter og valg af en skadeskode i applikationen Damage Code.



- 1 Definér først arbejds punkt nærmere enten via [stikordsfeltet](#) (1a) eller ved hjælp af listen over [konstruktionsgrupper og -undergrupper](#) (1b), som vises nedenunder. I [billedplanchen](#), som popper op ved siden af, kan du derefter vælge det ønskede [delnummer](#) ved at klikke på det (1c).

EWANAPI DMS integration XOT - DC:

Valg af en skadeskode i applikationen Damage Code og overførsel til XOT.

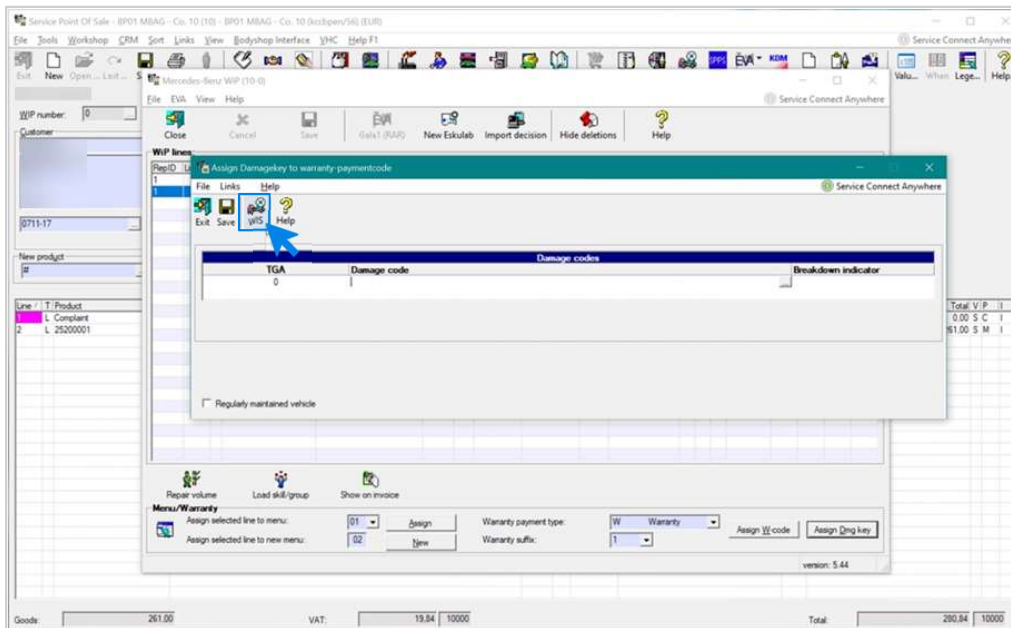


1 Vælg fejlsted, fejltype, reparations- og garantitype (1a) via de pågældende rullemenuer for at få vist skadeskoden (1b).

2 Med tilbage-knappen hopper du nemt tilbage til arbejdspunktlisten i applikationen [XENTRY Operation Time](#). Skadeskoden overføres automatisk. Den kan nu overføres til DMS sammen med arbejdspunkterne (se slide [4](#)).

EWANAPI DMS integration DC:

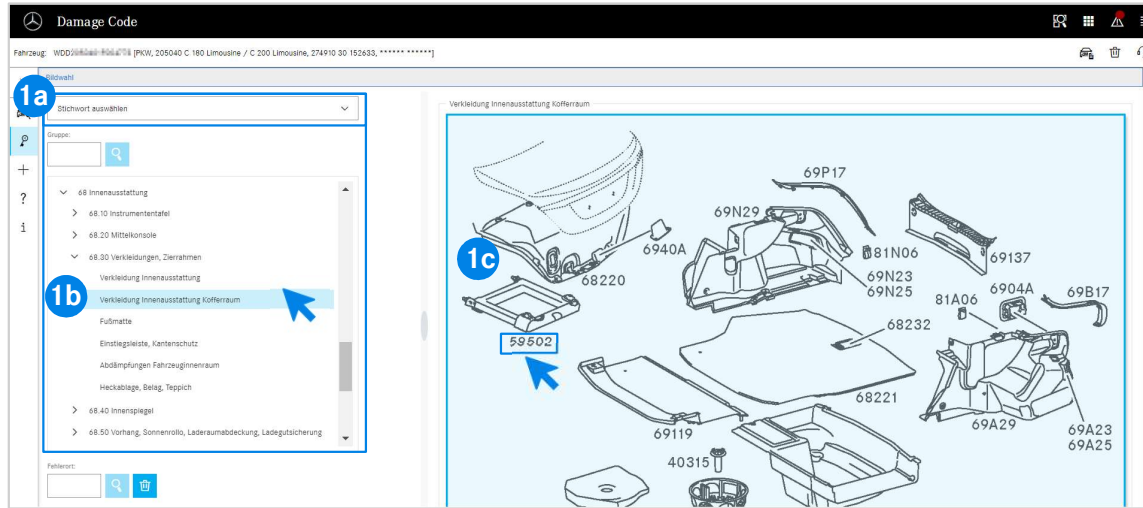
Adgang til applikationen **Damage Code** via **Dealer Management System**.



Tilføjelse af skadeskoder i Dealer Management System (DMS) sker via applikationen **Damage Code**.
For at blive sendt videre til applikationen **Damage Code** skal du klikke på knappen **WIS** og logge ind.

EWANAPI DMS integration DC:

Søgning efter og valg af en skadeskode i applikationen Damage Code.



- 1 Definér først arbejds punktet nærmere enten via [stikordsfeltet](#) (1a) eller ved hjælp af listen over [konstruktionsgrupper og -undergrupper](#) (1b), som vises nedenunder. I [billedplanchen](#), som popper op ved siden af, kan du derefter vælge det ønskede [delnummer](#) ved at klikke på det (1c).

