



GSP
Committed to Win. Together.

ΕΩΝΑΠΙ DMS ενσωμάτωση στο XENTRY Operation Time και Damage Code

GSP/ORE

2022

Ισχύει μέχρι την ανάκληση

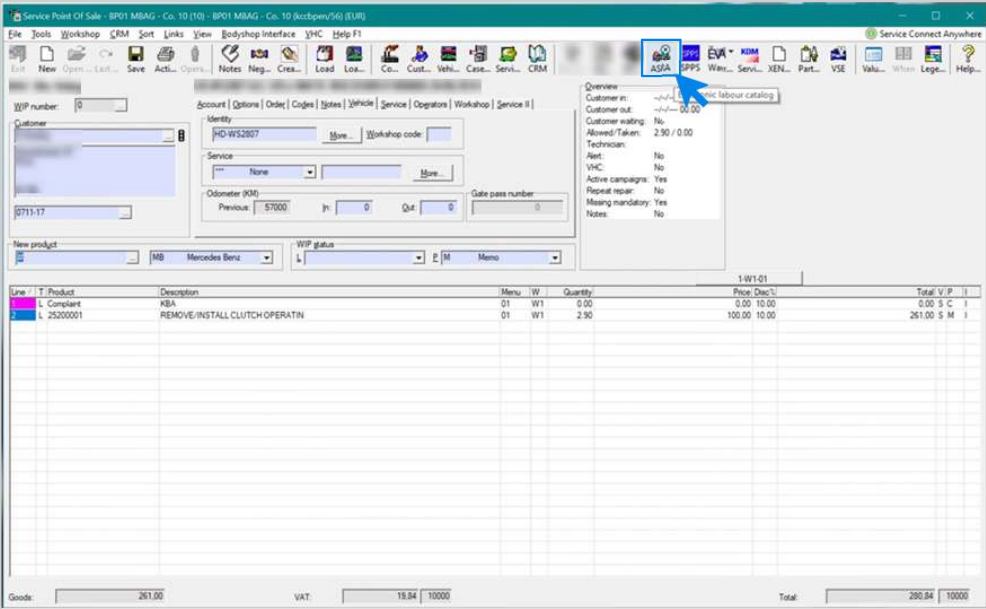
Mercedes-Benz

Das Beste oder nichts.



Ενσωμάτωση EWANAPI DMS XOT:

Η είσοδος στην εφαρμογή XENTRY Operation Time μέσω του Dealer-Management-System.



Η προσθήκη κωδικών εργασιών στο Dealer-Management-System (DMS) γίνεται μέσω της εφαρμογής XENTRY Operation Time (XOT).

Για να προηθηθείτε στο XOT, κάντε κλικ στο κουμπί ASRA.

Ενσωμάτωση EWANAPI DMS XOT:

Αναζήτηση και μεταφορά του κωδικού εργασίας στη λίστα κωδικών εργασιών.

The screenshot shows the XENTRY Portal interface with two windows. The top window is titled 'Konstruktionsgruppe/Konstruktionsuntergruppe festlegen' and 'Arbeitspositionen auswählen'. It shows a list of construction groups on the left and a list of work positions on the right. A blue circle '1a' highlights the 'Konstruktionsgruppe' list, and a blue circle '1b' highlights the 'Arbeitspositionen auswählen' button. The bottom window is titled 'XENTRY Portal' and 'XENTRY Operation Time'. It shows a list of work positions with columns for 'Typ', 'Nr.', 'Dauer', and 'Beschreibung'. A blue circle '2' highlights the 'Arbeitspositionen' list, and a blue circle '3' highlights the 'Arbeitspositionen auswählen' button. A blue circle '3' also highlights the 'Arbeitspositionen auswählen' button in the top window.

- 1 Επιλέξτε την επιθυμητή κατασκευαστική ομάδα και κατασκευαστική υποομάδα (1a). Για να μεταβείτε στο επόμενο βήμα στους κωδικούς εργασίας, κάντε κλικ στο **Επιλογή κωδικών εργασίας** (1b).
- 2 Προσθέστε έναν ή περισσότερους κωδικούς εργασίας στη **λίστα κωδικών εργασίας**.
- 3 Για να μεταβείτε στη **λίστα κωδικών εργασιών**, κάντε κλικ στο κουμπί **λίστα κωδικών εργασιών**.

Ενσωμάτωση EWANAPI DMS XOT: Έλεγχος και μεταφορά του κωδικού εργασίας στο Dealer- Management-System.

The screenshot displays the 'Arbeitspositionsliste' (Work Position List) in the XENTRY Portal. The table contains the following data:

Nr.	Rechnungskennzeichen	Dauer	Beschreibung
00-1080	R-kz ...	2 AW	Zusatz zum Service: Unterfahrschutz aus-, einbauen Unterfahrschutz verstärkt
00-1154	R-kz ...	15 AW	Service A durchführen
00-1157	R-kz ...	18 AW	Service A mit Plus-Paket durchführen
00-1166	R-kz ...	1 AW	Zusatz zum Service: Staubfilter erneuern

The interface also shows a total of 36 AW (Arbeitsstunden) and a note: 'Sie können die Arbeitspositionen per Drag-and-Drop entsprechend Ihrer Präferenzen sortieren.'

Στη λίστα κωδικών εργασίας θα βρείτε τους κωδικούς εργασίας που έχετε επιλέξει περιλ. του αριθμού εντολής σε μια συνοπτική παράθεση.

- 1 Επιλέξτε έναν, περισσότερους από έναν ή όλους τους κωδικούς εργασίας από τη λίστα κωδικών εργασίας που θέλετε να μεταφέρετε στο Dealer-Management-System .
- 2 Κάντε κλικ στη συνέχεια στο κουμπί Αποθήκευση στο DMS, για να ολοκληρώσετε τη μεταφορά.

Το σύστημα σας επιστρέφει αυτόματα πάλι στο Dealer-Management-System. Εκεί θα δείτε σε παράθεση τους επιλεγμένους κωδικούς εργασίας και μπορείτε να συνεχίσετε την επεξεργασία της εντολής.

Ενσωμάτωση EWANAPI DMS XOT:

Η είσοδος στην εφαρμογή XENTRY Operation Time μέσω του Dealer-Management-System με έναν κωδικό τύπου συγκροτήματος.

Baumuster Übersicht

Serien	Fahrzeugart	Familie	Typkennzahl	Typ-Baumuster	Motor-Baumuster	Verkaufsbezeichnung	Kurzbeschreibung/Code Information
Filter nach Fahrzeug	Filter nach Familie	Filter nach Modell	Filter nach Fahrzeug	Filter nach Motor	Filter nach Verkauf	Filter nach Kurzbes	
E-Klasse 213	Personenwagen	74 213 E-Klasse Limousine	11 E 200 d (654,916)	213012	654916	E 200 d Limousine	
E-Klasse 213	Personenwagen	74 213 E-Klasse Limousine	12 E 200 d (654,920)	213013	654920	E 200 d	654920
E-Klasse 213	Personenwagen	74 213 E-Klasse Limousine	13 E 220 d (D20)	213004	654820	E 220 d	654920
E-Klasse 213	Personenwagen	74 213 E-Klasse Limousine	13 E 220 d (D20)	213004	654920	E 220 d	654920
E-Klasse 213	Personenwagen	74 213 E-Klasse Limousine	14 E 220 d (L)	213104	654920	E 220 d L	M 654

1

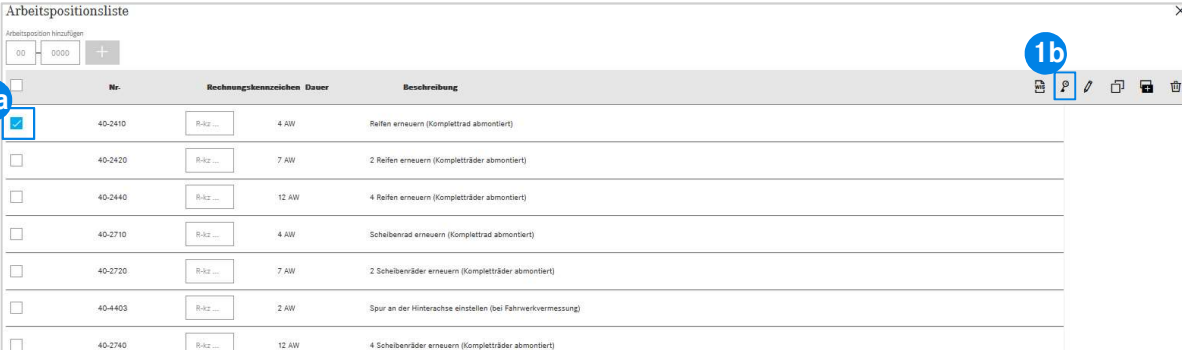
2

Auswählen Abbrechen

- 1 Αν εισέλθετε με έναν κωδικό τύπου συγκροτήματος στο XOT, εμφανίζεται ένα αναδυόμενο παράθυρο με πληροφορίες για τα οχήματα. Μπορείτε να περιορίζετε τα αποτελέσματα αναζήτησης με τη λειτουργία φίλτρου.
- 2 Επιλέξτε την επιθυμητή καταχώριση από τη λίστα με έναν κλικ επάνω της και μεταβείτε στη συνέχεια στο **Επιλογή**, για να προωθηθείτε στους κωδικούς εργασίας.

EWANAPI DMS ενσωμάτωση XOT - DC:

Επιλογή ενός κωδικού βλάβης στην εφαρμογή **Damage Code** μέσω της εισόδου στο **XOT**.



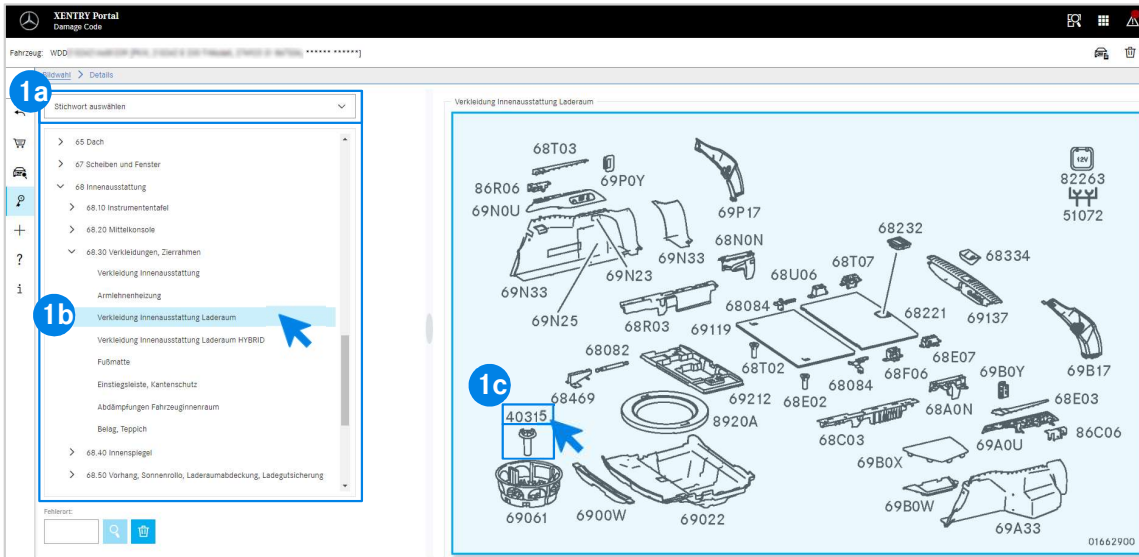
Nr.	Rechnungskennzeichen	Dauer	Beschreibung
<input checked="" type="checkbox"/>	40-2410	R:42 ...	4 AW Reifen erneuern (Kompletttrad abmontiert)
<input type="checkbox"/>	40-2420	R:42 ...	2 Reifen erneuern (Komplettträger abmontiert)
<input type="checkbox"/>	40-2440	R:42 ...	4 Reifen erneuern (Komplettträger abmontiert)
<input type="checkbox"/>	40-2710	R:42 ...	4 AW Scheibenrad erneuern (Kompletttrad abmontiert)
<input type="checkbox"/>	40-2720	R:42 ...	2 Scheibenräder erneuern (Komplettträger abmontiert)
<input type="checkbox"/>	40-4403	R:42 ...	2 AW Spur an der Hinterachse einstellen (bei Fahrwerkvermessung)
<input type="checkbox"/>	40-2740	R:42 ...	4 Scheibenräder erneuern (Komplettträger abmontiert)

1 Θα βρείτε την πρόσβαση στην εφαρμογή **Damage Code** (κωδικός βλάβης) στη λίστα κωδικών εργασιών του **XENTRY Operation Time**.

Για να μεταβείτε στους **κωδικούς βλάβης** ενός κωδικού εργασίας, επιλέξτε τον επιθυμητό κωδικό εργασίας (1a) και κάντε κλικ στο σύμβολο του κωδικού βλάβης (1b). Θα μεταφερθείτε στην εφαρμογή **Damage Code**.

EWANAPI DMS ενσωμάτωση XOT - DC:

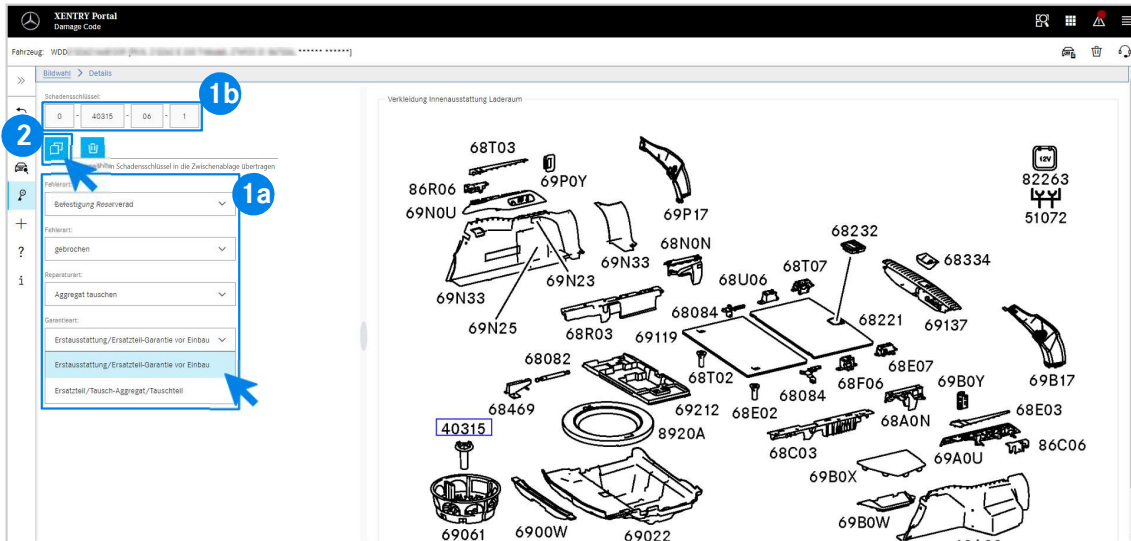
Αναζήτηση και επιλογή ενός κωδικού βλάβης στην εφαρμογή Damage Code.



- 1 Ορίστε αρχικά ακριβέστερα τον κωδικό εργασίας είτε μέσω της **επιλογής λήμματος** (1a) είτε με τη βοήθεια των **κατασκευαστικών ομάδων και υποομάδων** (1b) που παρατίθενται από κάτω. Στον **πίνακα εικόνων** που ανοίγει δεξιά μπορείτε στη συνέχεια να επιλέξετε τον αντίστοιχο **αριθμό εξαρτήματος** (1c) με ένα κλικ.

EWANAPI DMS ενσωμάτωση XOT - DC:

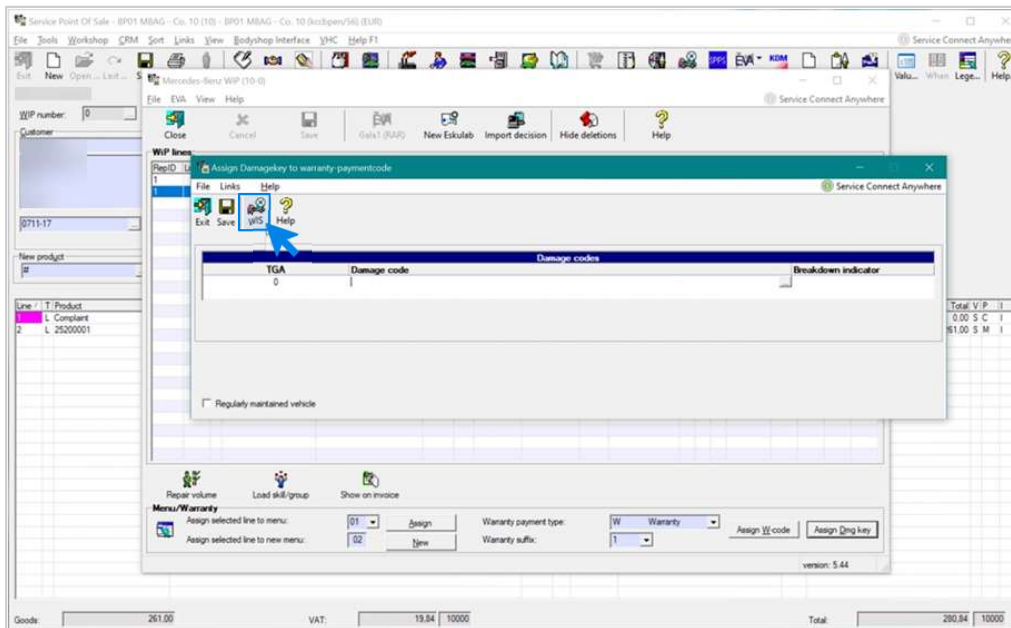
Επιλογή ενός κωδικού βλάβης στην εφαρμογή Damage Code και εφαρμογή του στο XOT.



- 1 Προσδιορίστε μέσω του εκάστοτε αναπυσσόμενου μενού το σημείο βλάβης, τον τύπο βλάβης, τον τύπο επισκευής και εγγύησης (1a), για να εμφανιστεί ο κωδικός βλάβης (1b).
- 2 Με το κουμπί επιστροφής επιστρέφετε εντελώς απλά στη λίστα κωδικών εργασίας της εφαρμογής **XENTRY Operation Time**. Ο κωδικός βλάβης υιοθετείται αυτόματα. Αυτός μπορεί τώρα να μεταφερθεί μαζί με τους κωδικούς εργασίας στο DMS (βλέπε διαφάνεια 4).

EWANAPI DMS ενσωμάτωση DC:

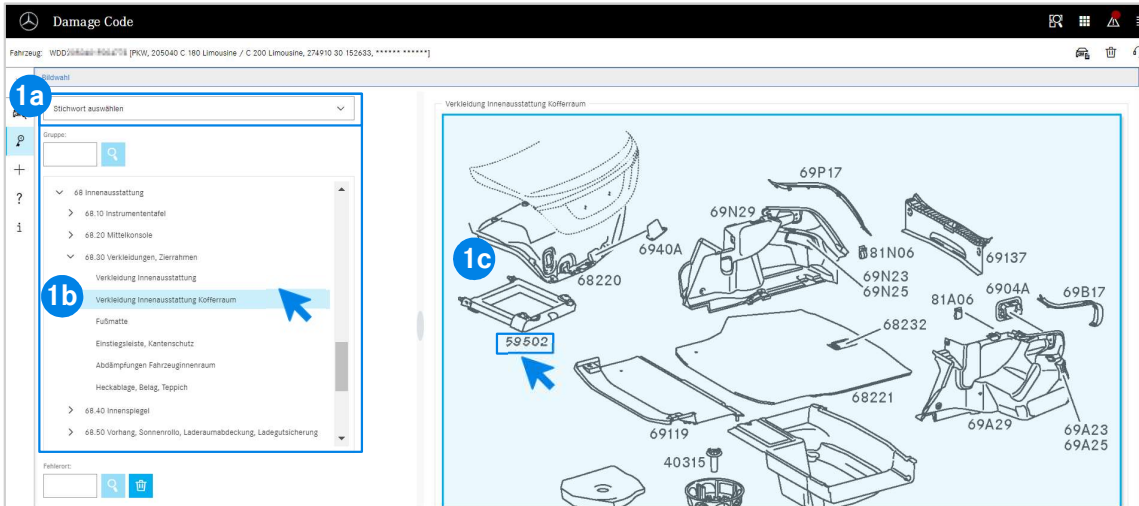
Η είσοδος στην εφαρμογή **Damage Code** μέσω του **Dealer-Management-System**.



Η προσθήκη **κωδικών βλάβης** στο Dealer-Management-System (DMS) γίνεται μέσω της εφαρμογής **Damage Code**. Για να προωθηθείτε στην εφαρμογή **Damage Code**, κάντε κλικ στο κουμπί **WIS** και συνδεθείτε.

EWANAPI DMS ενσωμάτωση DC:

Αναζήτηση και επιλογή ενός κωδικού βλάβης στην εφαρμογή Damage Code.



- 1 Ορίστε αρχικά ακριβέστερα τον κωδικό εργασίας είτε μέσω της επιλογής λήμματος (1a) είτε με τη βοήθεια των κατασκευαστικών ομάδων και υποομάδων (1b) που παρατίθενται από κάτω. Στον πίνακα εικόνων που ανοίγει δεξιά μπορείτε στη συνέχεια να επιλέξετε τον αντίστοιχο αριθμό εξαρτήματος (1c) με ένα κλικ.

