



GSP
Committed to Win. Together.

Intégration DMS EWANAPI dans XENTRY Operation Time et code dommages

GSP/ORE

2022

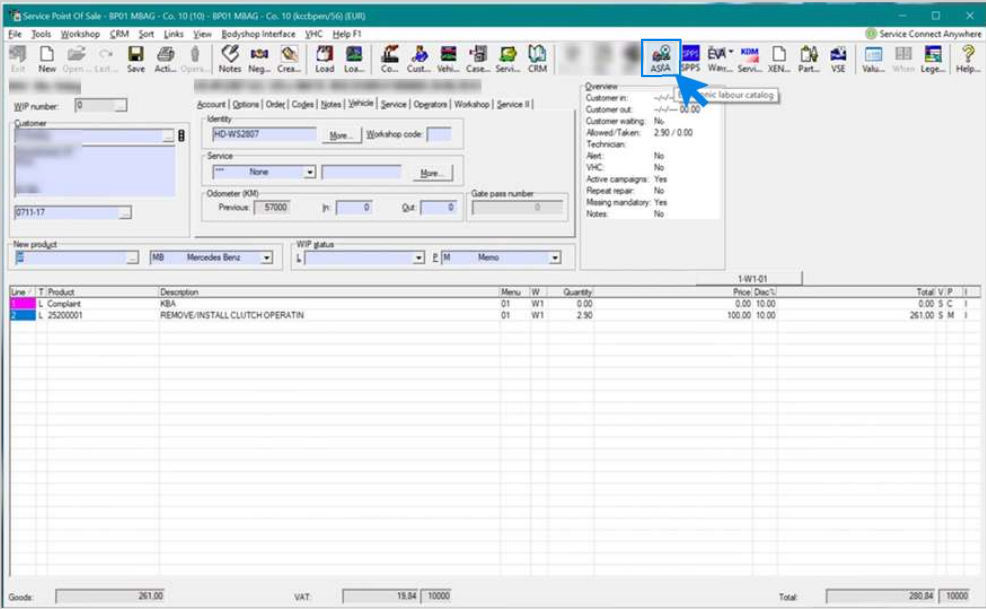
Valable jusqu'à révocation

Mercedes-Benz

Das Beste oder nichts.



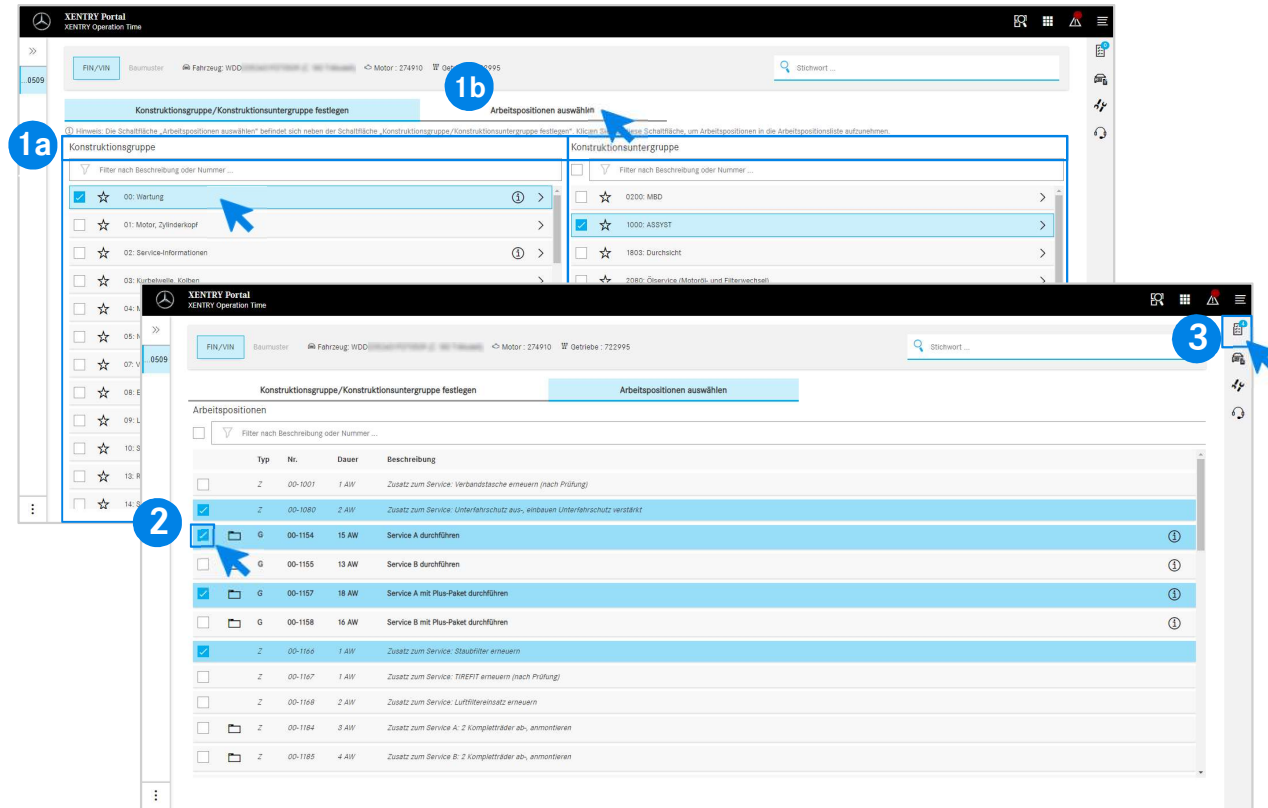
Intégration DMS EWANAPI XOT : L' accès à l'application XENTRY Operation Time via le système de gestion distributeur.



L'ajout de positions de travail dans le système de gestion distributeur (DMS) s'effectue via l'application XENTRY Operation Time (XOT).
Pour être redirigé vers XOT, cliquez sur le bouton ASRA.

Intégration DMS EWANAPI XOT :

Recherche et transfert des positions de travail dans la liste des positions de travail.



- 1 Sélectionnez le groupe de constructionsouhaité et le sous-groupe de construction(1a). Pour accéder aux positions de travail dans l'étape suivante, cliquez sur Sélectionner les positions de travail (1b).
- 2 Ajoutez une ou plusieurs positions de travail à la liste des positions de travail.
- 3 Pour accéder à la liste des positions de travail, cliquez sur le bouton Liste des positions de travail.

Intégration DMS EWANAPI XOT :

Contrôle et transmission de la position de travail au système de gestion distributeur.

The screenshot shows the 'Arbeitspositionsliste' (Work Position List) in the XENTRY Portal. The table contains the following data:

Nr.	Rechnungskennzeichen	Dauer	Beschreibung
00-1080	R-kz ...	2 AW	Zusatz zum Service: Unterfahrschutz aus-, einbauen Unterfahrschutz verstärkt
00-1154	R-kz ...	15 AW	Service A durchführen
00-1157	R-kz ...	18 AW	Service A mit Plus-Paket durchführen
00-1166	R-kz ...	1 AW	Zusatz zum Service: Staubfilter erneuern

The 'In DMS speichern' button is highlighted with a blue circle and arrow labeled '2'. A blue circle and arrow labeled '1' points to the checkbox in the second row.

Dans la liste des positions de travail, vous trouverez une liste claire des positions de travail que vous avez sélectionnées, y compris le numéro d'ordre.

- 1 Sélectionnez une, plusieurs ou toutes les **positions de travail** dans la liste des positions de travail que vous souhaitez transférer dans le **système de gestion distributeur**.
- 2 Cliquez ensuite sur le bouton **Enregistrer dans le DMS** pour terminer le **transfert**.

Vous serez automatiquement redirigé vers le système de gestion distributeur. Vous y voyez une liste des positions de travail sélectionnées et pouvez poursuivre le traitement de l'ordre.

Intégration DMS EWANAPI XOT :

L'accès à l'application XENTRY Operation Time via le système de gestion distributeur avec un modèle.

Baumuster Übersicht

Serien	Fahrzeugart	Familie	Typkennzahl	Typ-Baumuster	Motor-Baumuster	Verkaufsbezeichnung	Kurzbeschreibung/Code Information
E-Klasse 213	Personenwagen	74 213 E-Klasse Limousine	11 E 200 d (654,916)	213012	654916	E 200 d Limousine	
E-Klasse 213	Personenwagen	74 213 E-Klasse Limousine	12 E 200 d (654,920)	213013	654920	E 200 d	654920
E-Klasse 213	Personenwagen	74 213 E-Klasse Limousine	13 E 220 d (D20)	213004	654820	E 220 d	654920
E-Klasse 213	Personenwagen	74 213 E-Klasse Limousine	13 E 220 d (D20)	213004	654920	E 220 d	654920
E-Klasse 213	Personenwagen	74 213 E-Klasse Limousine	14 E 220 d (L)	213104	654920	E 220 d L	M 654

Auswählen Abbrechen

- 1 Si vous entrez dans XOT au-dessus d'un modèle, une fenêtre pop-up s'affiche avec des informations sur les véhicules. Vous pouvez délimiter les résultats de la recherche via la fonction de filtre.
- 2 Sélectionnez l'entrée souhaitée dans la liste en cliquant dessus puis cliquez sur Sélectionner pour être redirigé vers les positions de travail.

Intégration DMS EWANAPI XOT - DC :

Sélection d'un code incident dans l'application Damage Code via l'accès à XOT.

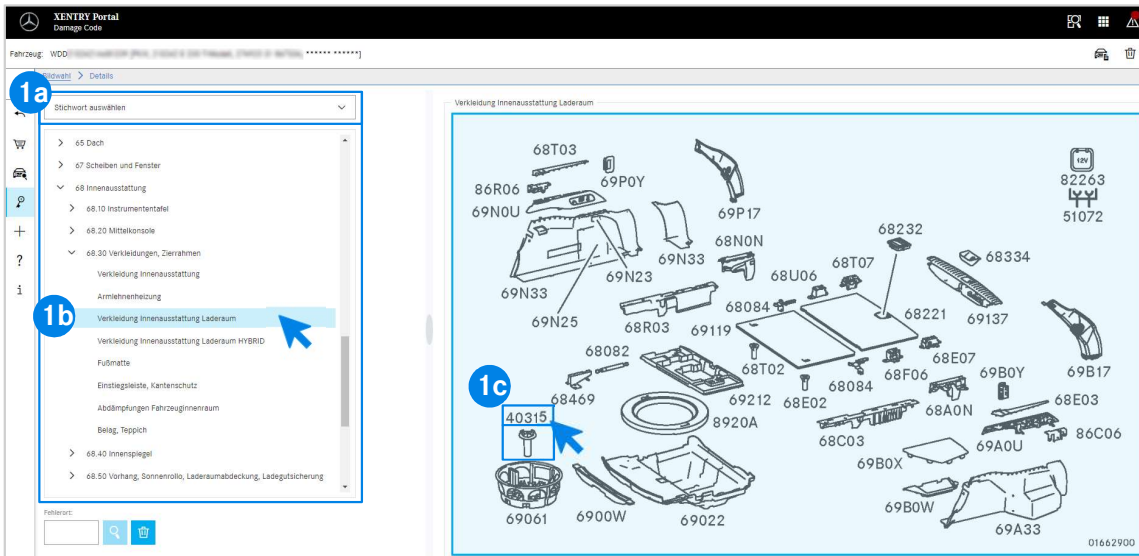
	Nr.	Rechnungskennzeichen	Dauer	Beschreibung	
<input checked="" type="checkbox"/>	40-2410	R.kz ...	4 AW	Reifen erneuern (Kompletttrad abmontiert)	
<input type="checkbox"/>	40-2420	R.kz ...	7 AW	2 Reifen erneuern (Komplettträger abmontiert)	
<input type="checkbox"/>	40-2440	R.kz ...	12 AW	4 Reifen erneuern (Komplettträger abmontiert)	
<input type="checkbox"/>	40-2710	R.kz ...	4 AW	Scheibenrad erneuern (Kompletttrad abmontiert)	
<input type="checkbox"/>	40-2720	R.kz ...	7 AW	2 Scheibenräder erneuern (Komplettträger abmontiert)	
<input type="checkbox"/>	40-4403	R.kz ...	2 AW	Spur an der Hinterachse einstellen (bei Fahrwerkvermessung)	
<input type="checkbox"/>	40-2740	R.kz ...	12 AW	4 Scheibenräder erneuern (Komplettträger abmontiert)	

1 Vous trouverez l'accès à l'application [Damage Code](#) (code incident) dans la liste des positions de travail de [XENTRY Operation Time](#).

Pour accéder aux [codes incidents](#) d'une position de travail, sélectionnez la position de travail souhaitée (1a) et cliquez sur le symbole du code incident (1b).
Vous serez redirigé vers l'application [Damage Code](#).

Intégration DMS EWANAPI XOT - DC :

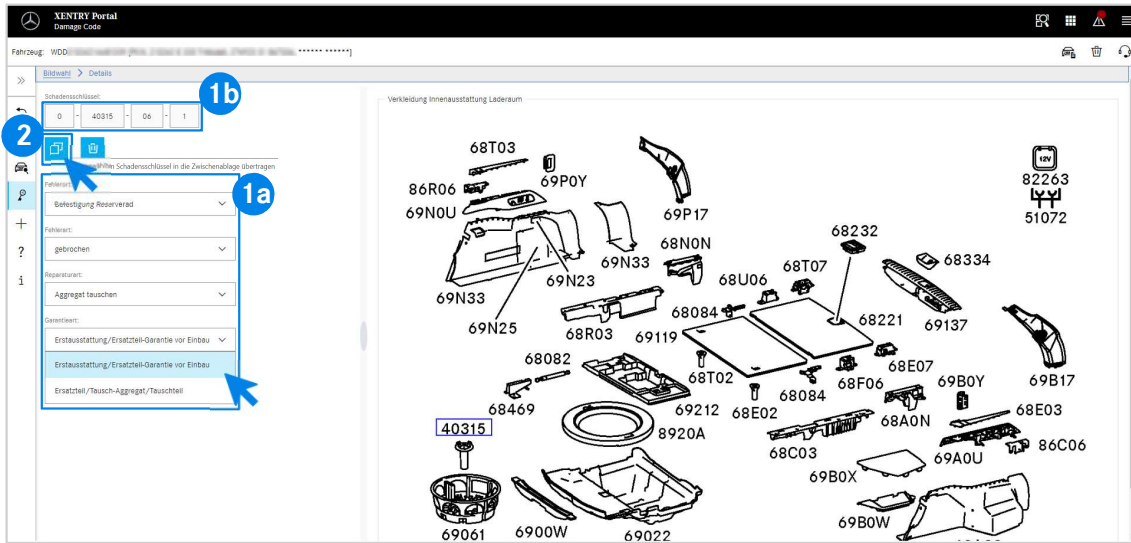
Recherche et sélection d'un code incident dans l'application Damage Code.



- 1 Définissez tout d'abord plus précisément la position de travail soit via la **sélection de mot-clé** (1a), soit à l'aide des **groupes et sous-groupes construction** énumérés ci-dessous (1b). Vous pouvez ensuite sélectionner la **référence correspondante** par un clic sur le **tableau** à l'affichage à côté à droite (1c).

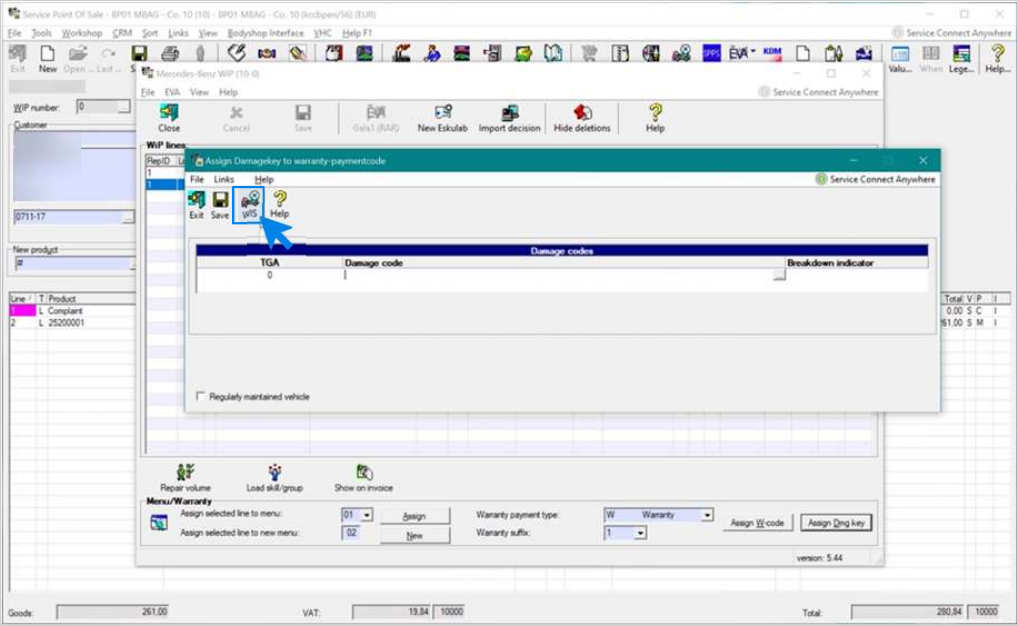
Intégration DMS EWANAPI XOT - DC :

Sélection d'un d'un code incident dans l'application Damage Code et reprise de XOT.



- 1 Sélectionnez ensuite dans le menu déroulant correspondant l'emplacement du défaut, le type de défaut, le type de réparation et de garantie (1a) pour obtenir l'affichage du code incident (1b).
- 2 Le bouton Retour vous permet de revenir très facilement à la liste des positions de travail de l'application XENTRY Operation Time. Le code incident est repris automatiquement. Celui-ci peut maintenant être transmis au DMS avec les positions de travail (voir diapositive 4).

Intégration DMS EWANAPI DC : L'accès à l'application **Damage Code** via le **système de gestion distributeur**.

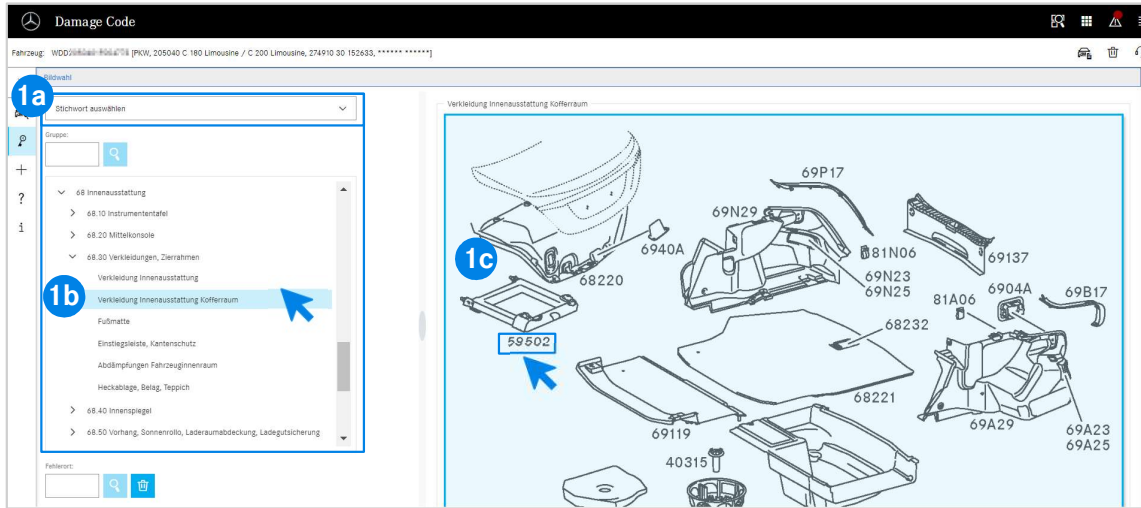


L'ajout de **codes incident** dans le système de gestion distributeur (DMS) s'effectue via l'application **Damage Code**. Pour être redirigé vers l'application **Damage Code**, cliquez sur le bouton **WIS** et connectez-vous.

Intégration DMS EWANAPI DC :

Recherche et sélection d'un code incident dans l'application

Damage Code.



- 1 Définissez tout d'abord plus précisément la position de travail soit via la **sélection de mot-clé** (1a), soit à l'aide des **groupes et sous-groupes construction** énumérés ci-dessous (1b). Vous pouvez ensuite sélectionner la **référence correspondante** par un clic sur le tableau à l'affichage à côté à droite (1c).

