



**GSP**  
Committed to Win. Together.

# Integração do DMS EWANAPI no XENTRY Operation Time e código de danos

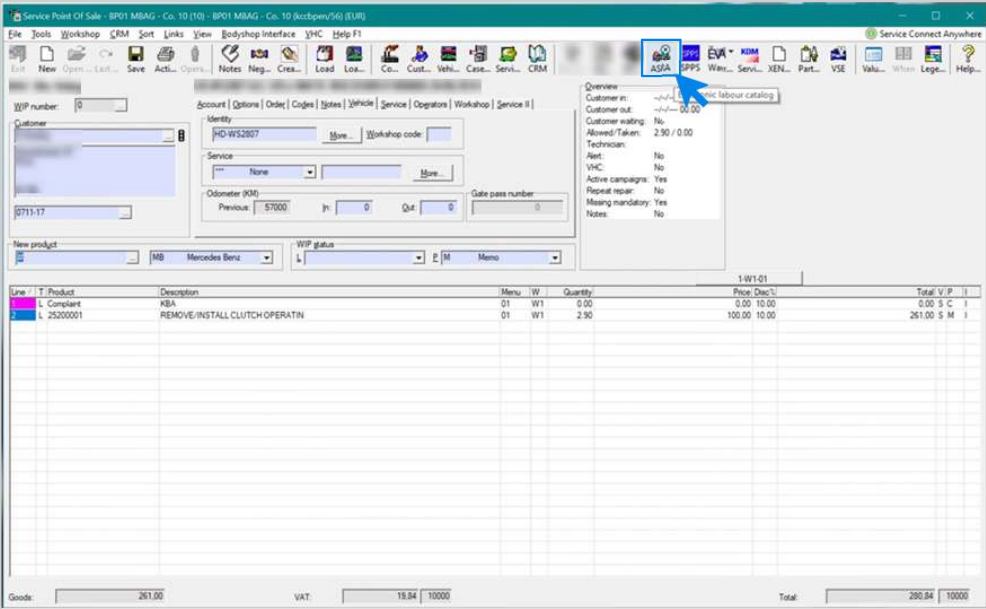
GSP/ORE  
2022  
Válido até a revogação

**Mercedes-Benz**  
Das Beste oder nichts.



### EWANAPI DMS Integration XOT:

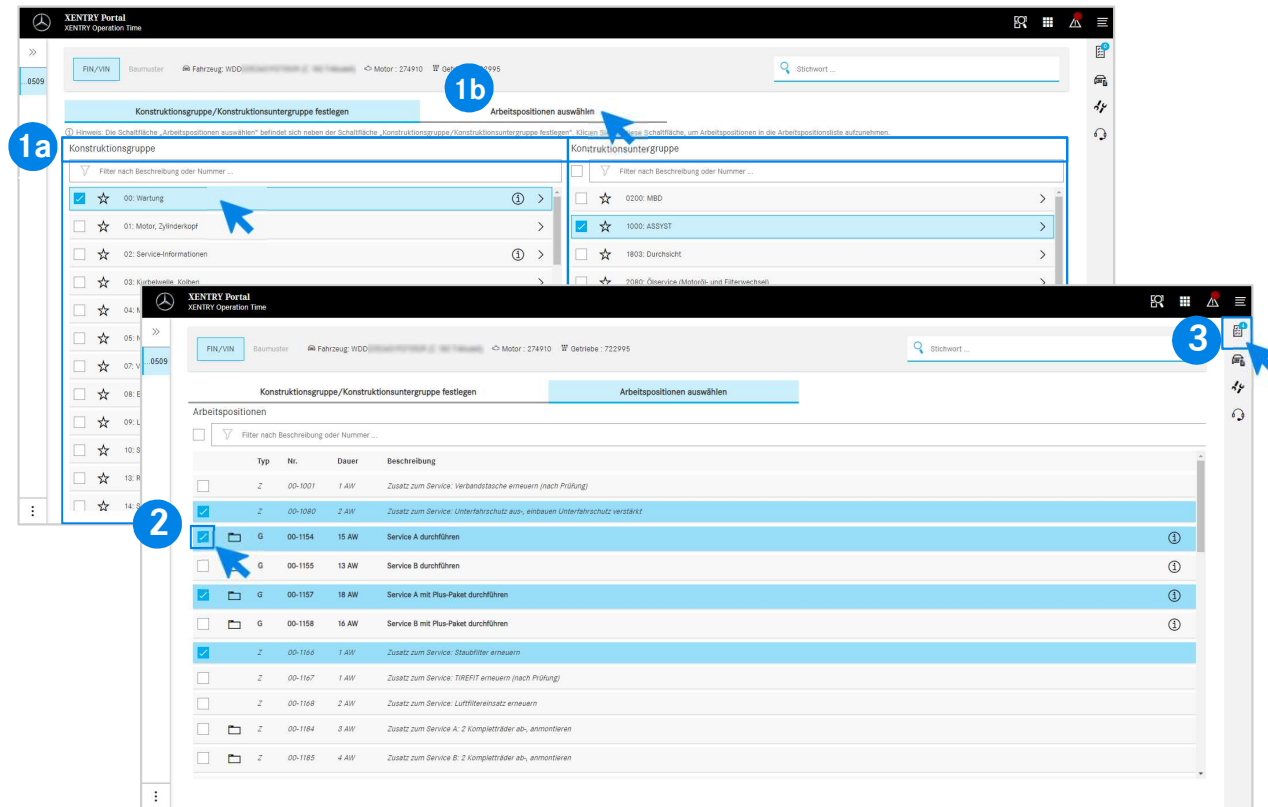
# O acesso ao aplicativo XENTRY Operation Time através do sistema de gerenciamento de concessionários.



A adição de **itens de trabalho** ao sistema de gerenciamento de concessionários (DMS) ocorre através do aplicativo **XENTRY Operation Time (XOT)**.  
Para ser redirecionado para XOT, clique no botão **ASRA**.

## EWANAPI DMS Integration XOT :

# Busca e transferência da posição de trabalho para a lista de posições de trabalho.



- 1 Seleccione o grupo de construção desejado e o subgrupo de construção (1a). Para acessar as posições de trabalho no próximo passo, clique em Selecionar posições de trabalho (1b).
- 2 Adicione uma ou mais posições de trabalho à lista de posições de trabalho.
- 3 Para acessar a lista de posições de trabalho, clique no botão Lista de posições de trabalho.

## EWANAPI DMS Integration XOT :

# Verificação e transferência da posição de trabalho para o sistema de gerenciamento de concessionários.

The screenshot shows the 'Arbeitspositionsliste' (Work Position List) in the XENTRY Portal. The table contains the following data:

Nr.	Rechnungskennzeichen	Dauer	Beschreibung
00-1080	R-kz ...	2 AW	Zusatz zum Service: Unterfahrschutz aus-, einbauen Unterfahrschutz verstärkt
<input checked="" type="checkbox"/>	00-1154	R-kz ...	15 AW Service A durchführen
<input type="checkbox"/>	00-1157	R-kz ...	18 AW Service A mit Plus-Paket durchführen
<input type="checkbox"/>	00-1166	R-kz ...	1 AW Zusatz zum Service: Staubfilter erneuern

At the bottom of the interface, there are buttons for 'Import', 'Export', 'Drucken', and 'In DMS speichern'. A blue dashed line is positioned to the right of the screenshot, separating it from the instructions.

Na lista de posições de trabalho, você encontra as posições de trabalho selecionadas por você, incluindo o número da ordem de serviço, listados de forma clara.

- 1 Selecione uma, várias ou todas as **posições de trabalho** da lista de posições de trabalho que você deseja transferir para o **sistema de gerenciamento de concessionários**.
- 2 Em seguida, clique no botão **Salvar no DMS** para concluir a **transferência**.

Você será direcionado automaticamente de volta ao sistema de gerenciamento de concessionários. Lá você vê as posições de trabalho selecionadas listadas e pode prosseguir com o processamento da ordem de serviço.

EWANAPI DMS Integration XOT :

## O acesso ao aplicativo XENTRY Operation Time através do sistema de gerenciamento de concessionários com um Baumuster.

Baumuster Übersicht

Serien	Fahrzeugart	Familie	Typkennzahl	Typ-Baumuster	Motor-Baumuster	Verkaufsbezeichnung	Kurzbeschreibung/Code Information
Filter nach Fahrzeug	Filter nach Familie	Filter nach Modell	Filter nach Fahrzeug	Filter nach Motor	Filter nach Verkauf	Filter nach Kurzbes	
E-Klasse 213	Personenwagen	74 213 E-Klasse Limousine	11 E 200 d (654,916)	213012	654916	E 200 d Limousine	
E-Klasse 213	Personenwagen	74 213 E-Klasse Limousine	12 E 200 d (654,920)	213013	654920	E 200 d	654920
E-Klasse 213	Personenwagen	74 213 E-Klasse Limousine	13 E 220 d (D20)	213004	654820	E 220 d	654920
E-Klasse 213	Personenwagen	74 213 E-Klasse Limousine	13 E 220 d (D20)	213004	654920	E 220 d	654920
E-Klasse 213	Personenwagen	74 213 E-Klasse Limousine	14 E 220 d (L)	213104	654920	E 220 d L	M 654

1

2

Auswählen Abbrechen

- 1 Se você entrar em XOT por cima de um Baumuster, aparece uma janela pop-up com informações sobre os veículos. Os resultados da pesquisa podem ser limitados através da função de filtro.
- 2 Selecione a entrada desejada da lista clicando nela e, em seguida, vá para selecionar para ser redirecionado para as posições de trabalho.

EWANAPI DMS Integration XOT - DC:

## Seleção de uma chave de danos no aplicativo Damage Code através do acesso ao XOT.

	Nr.	Rechnungskennzeichen	Dauer	Beschreibung	
<input checked="" type="checkbox"/>	40-2410	R.kz ...	4 AW	Reifen erneuern (Kompletttrad abmontiert)	<b>1b</b>
<input type="checkbox"/>	40-2420	R.kz ...	7 AW	2 Reifen erneuern (Komplettträger abmontiert)	
<input type="checkbox"/>	40-2440	R.kz ...	12 AW	4 Reifen erneuern (Komplettträger abmontiert)	
<input type="checkbox"/>	40-2710	R.kz ...	4 AW	Scheibenrad erneuern (Kompletttrad abmontiert)	
<input type="checkbox"/>	40-2720	R.kz ...	7 AW	2 Scheibenräder erneuern (Komplettträger abmontiert)	
<input type="checkbox"/>	40-4403	R.kz ...	2 AW	Spur an der Hinterachse einstellen (bei Fahrwerkvermessung)	
<input type="checkbox"/>	40-2740	R.kz ...	12 AW	4 Scheibenräder erneuern (Komplettträger abmontiert)	

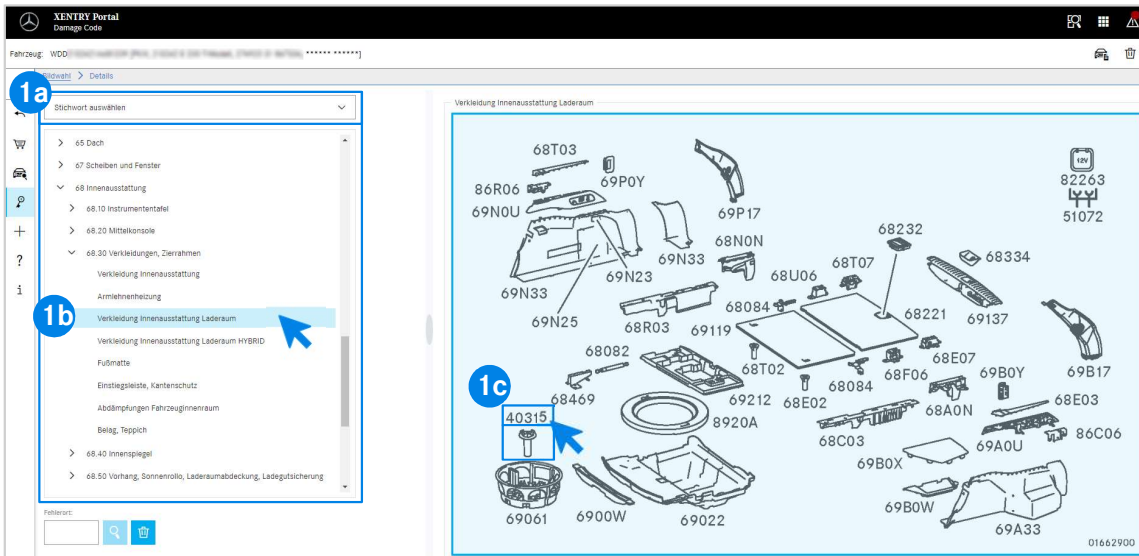
**1** O acesso ao aplicativo [Damage Code](#) (chave de danos) pode ser encontrado na lista de posições de trabalho do [XENTRY Operation Time](#).

Para acessar as chaves [de danos](#) de uma posição de trabalho, selecione a posição de trabalho desejada (1a) e clique no símbolo da chave de avaria (1b).

Você será encaminhado para o aplicativo [Damage Code](#).

## EWANAPI DMS Integration XOT - DC:

# Pesquisa e seleção de uma chave de danos no aplicativo Damage Code.

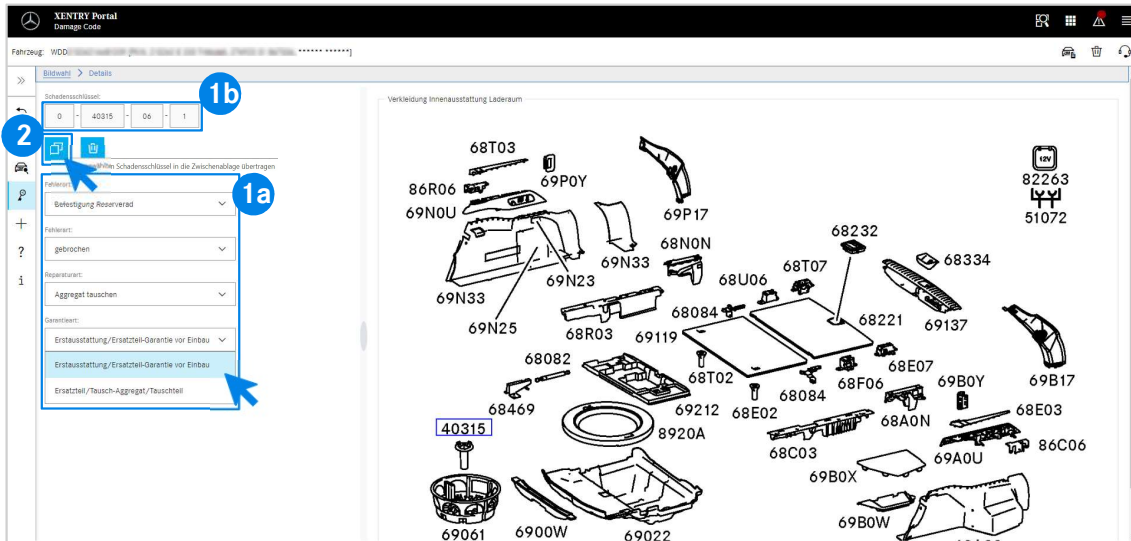


- 1 Defina primeiro a posição de trabalho com mais precisão através da **seleção da palavra-chave** (1a) ou com a ajuda dos **grupos e subgrupos de construção** (1b) listados abaixo. Na **placa de imagem** pop-up à direita, você pode selecionar o respectivo **número de peça** por meio de um clique (1c).



## EWANAPI DMS Integration XOT - DC:

# Seleção de uma **chave de danos** no aplicativo Damage Code e transferência para XOT.

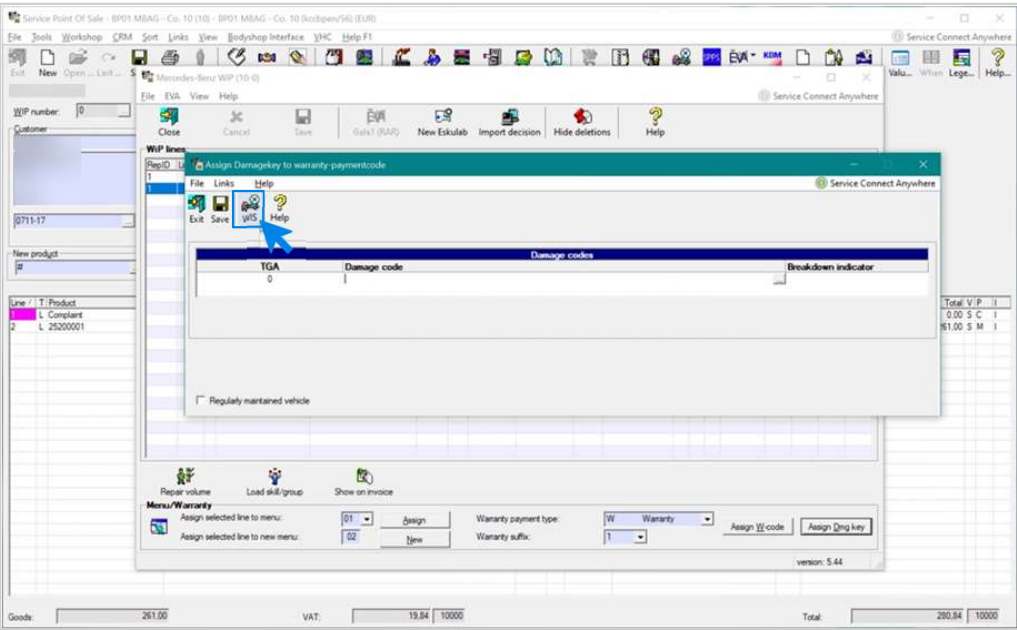


- 1 Seleccione, através do respectivo menu suspenso, o local da falha, o tipo de falha, o tipo de reparo e o tipo de garantia (1a) para obter a **chave de dano** exibida (1b).
- 2 Através do botão Voltar, você pode simplesmente voltar para a lista de posições de trabalho do aplicativo **XENTRY Operation Time**. A chave de danos é aplicada automaticamente. Agora ele pode ser transferido junto com as posições de trabalho para o DMS (ver folha 4).



EWANAPI DMS Integration DC:

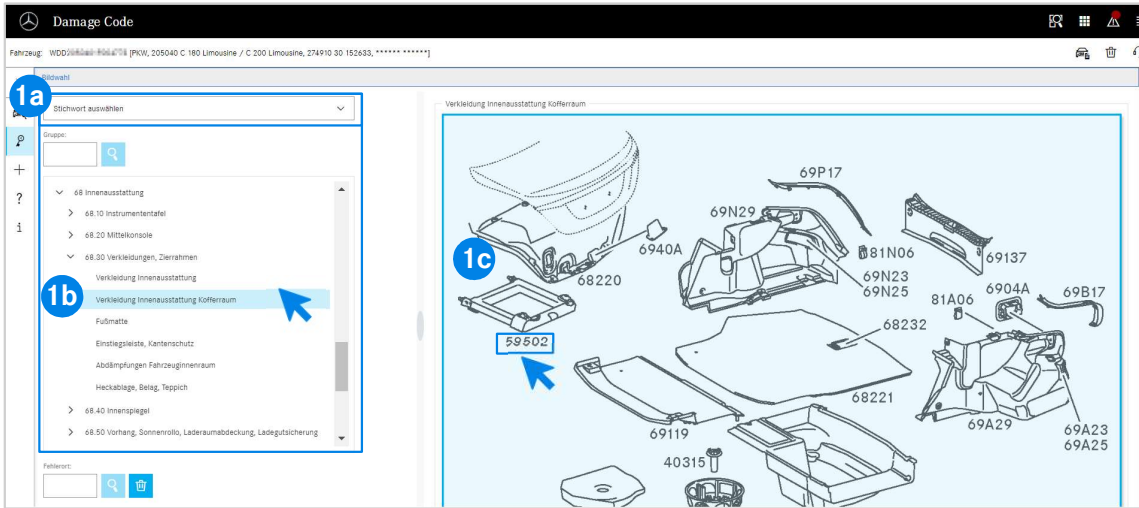
# O acesso ao aplicativo **Damage Code** através do sistema de gerenciamento de concessionários.



A adição de **códigos de danos** ao sistema de gerenciamento de concessionários (DMS) ocorre através do aplicativo **Damage Code**. Para ser redirecionado para o aplicativo **Damage Code**, clique no botão **WIS** e faça login.

## EWANAPI DMS Integration DC:

# Pesquisa e seleção de uma chave de danos no aplicativo Damage Code.



- 1 Defina primeiro a posição de trabalho com mais precisão através da **seleção da palavra-chave** (1a) ou com a ajuda dos **grupos e subgrupos de construção** (1b) listados abaixo. Na **placa de imagem** pop-up à direita, você pode selecionar o respectivo **número de peça** por meio de um clique (1c).



