



GSP
Committed to Win. Together.

Integrarea EWANAPI DMS în XENTRY Operation Time și Damage Code

GSP/ORE

2022

Valabil până la revocare

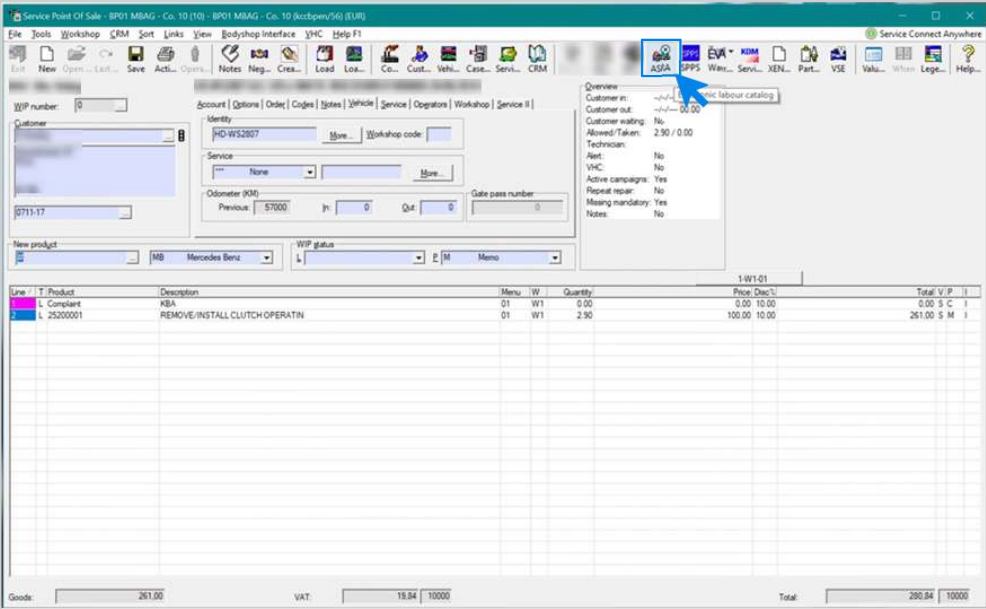
Mercedes-Benz

Das Beste oder nichts.



Integrarea EWANAPI DMS în XOT:

Accesul la aplicația XENTRY Operation Time prin Sistemul de Management al Dealerilor Dealer-Management-System.



Adăugarea pozițiilor de lucru în Sistemul de Management al Dealerilor (DMS) se efectuează prin aplicația XENTRY Operation Time (XOT).
Pentru a trece la XOT, faceți clic pe butonul ASRA.

Integrarea EWANAPI DMS în XOT:

Căutarea și adăugarea pozițiilor de lucru în lista pozițiilor de lucru.

The image displays two screenshots of the XENTRY Portal interface. The top screenshot shows the 'Konstruktionsgruppe/Konstruktionsuntergruppe festlegen' step. Callout 1a points to the 'Konstruktionsuntergruppe' list, and callout 1b points to the 'Arbeitspositionen auswählen' button. The bottom screenshot shows the 'Arbeitspositionen' list with callout 2 pointing to a selected item and callout 3 pointing to the 'Lista pozițiilor de lucru' button in the sidebar.

- 1 Selectați **grupa constructivă** dorită și **grupa constructivă** (1a). Pentru a ajunge în următorul pas la **pozițiile de lucru**, faceți clic pe **Select Operation items** (selectare poziții de lucru) (1b).
- 2 Adăugați mai multe poziții de lucru în **Lista pozițiilor de lucru**.
- 3 Pentru a ajunge la **Lista pozițiilor de lucru**, faceți clic pe butonul **Lista pozițiilor de lucru**.

Integrarea EWANAPI DMS în XOT:

Verificarea și transmiterea poziției de lucru către Sistemul de Management al Dealerilor Dealer-Management-System.

The screenshot displays the 'Arbeitspositionsliste' (Work Position List) in the XENTRY Portal. The table contains the following data:

Nr.	Rechnungskennzeichen	Dauer	Beschreibung
00-1080	R-kz ...	2 AW	Zusatz zum Service: Unterfahrschutz aus-, einbauen Unterfahrschutz verstärkt
00-1154	R-kz ...	15 AW	Service A durchführen
00-1157	R-kz ...	18 AW	Service A mit Plus-Paket durchführen
00-1166	R-kz ...	1 AW	Zusatz zum Service: Staubfilter erneuern

The interface also shows a total of 36 AW (Arbeitsstunden) and a button labeled 'In DMS speichern' at the bottom right.

În lista pozițiilor de lucru veți găsi enumerate în mod clar pozițiile de lucru pe care le-ați selectat, inclusiv numărul de comandă.

- 1 Selectați una, mai multe sau toate **Pozițiile de lucru** din lista pozițiilor de lucru, pe care doriți să le transmiteți către Sistemul de Management al Dealerilor **Dealer-Management-System**.
- 2 În continuare, faceți clic pe butonul **Salvare în DMS**, pentru finalizarea **Transferului**.

Veți fi redirecționat automat din nou în Sistemul de Management al Dealerilor (Dealer-Management-System). Acolo vedeți listate pozițiile de lucru selectate și puteți continua procesarea comenzii.

Integrarea EWANAPI DMS în XOT:

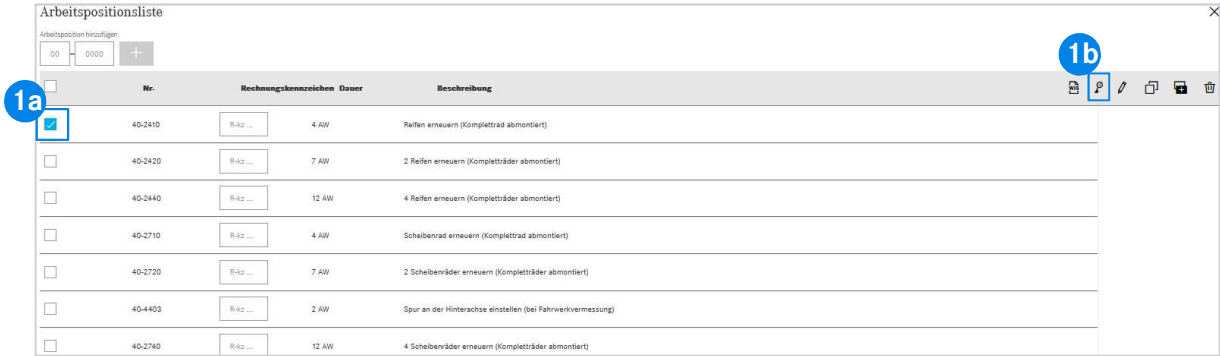
Accesul la aplicația XENTRY Operation Time prin Sistemul de Management al Dealerilor Dealer-Management-System cu un model constructiv.


Serien	Fahrzeugart	Familie	Typkennzahl	Typ-Baumuster	Motor-Baumuster	Verkaufsbezeichnung	Kurzbeschreibung/Code Information
Serien	Filter nach Fahrzeug	Filter nach Familie	Filter nach Modell	Filter nach Fahrzeug	Filter nach Motor	Filter nach Verkauf	Filter nach Kurzbes
E-Klasse 213	Personenwagen	74 213 E-Klasse Limousine	11 E 200 d (654,916)	213012	654916	E 200 d Limousine	
E-Klasse 213	Personenwagen	74 213 E-Klasse Limousine	12 E 200 d (654,920)	213013	654920	E 200 d	654920
E-Klasse 213	Personenwagen	74 213 E-Klasse Limousine	13 E 220 d (D20)	213004	654820	E 220 d	654920
E-Klasse 213	Personenwagen	74 213 E-Klasse Limousine	13 E 220 d (D20)	213004	654920	E 220 d	654920
E-Klasse 213	Personenwagen	74 213 E-Klasse Limousine	14 E 220 d (L)	213104	654920	E 220 d L	M 654

- 1 Dacă intrați printr-un **model constructiv** în XOT, va apărea o fereastră pop-up cu informații despre autovehicul. Puteți limita rezultatele căutării prin **funcția de filtrare**.
- 2 Selectați din listă intrarea dorită apăsând pe ea și apoi apăsați pe **Select**, pentru a fi direcționat spre **pozițiile de lucru**.

Integrarea EWANAPI DMS în XOT - DC:

Selectarea unui cod de daună din aplicația Damage Code prin accesul la XOT.



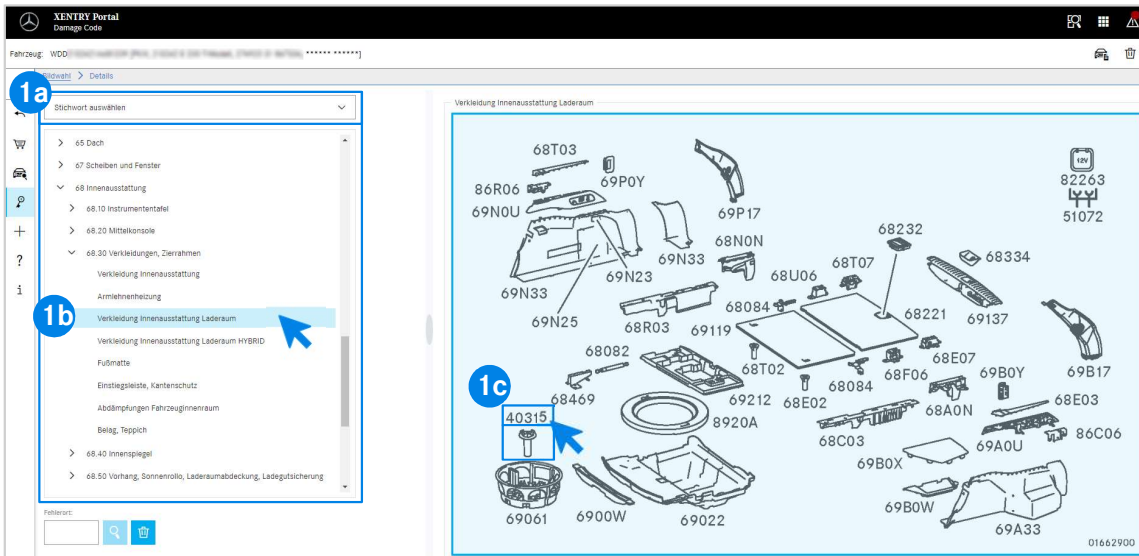
	Nr.	Rechnungskennzeichen	Dauer	Beschreibung	
<input checked="" type="checkbox"/>	40-2410	R.42 ...	4 AW	Reifen erneuern (Kompletttrad abmontiert)	
<input type="checkbox"/>	40-2420	R.42 ...	7 AW	2 Reifen erneuern (Komplettreder abmontiert)	
<input type="checkbox"/>	40-2440	R.42 ...	12 AW	4 Reifen erneuern (Komplettreder abmontiert)	
<input type="checkbox"/>	40-2710	R.42 ...	4 AW	Scheibenrad erneuern (Komplettreder abmontiert)	
<input type="checkbox"/>	40-2720	R.42 ...	7 AW	2 Scheibenräder erneuern (Komplettreder abmontiert)	
<input type="checkbox"/>	40-4403	R.42 ...	2 AW	Spur an der Hinterachse einstellen (bei Fahrwerkvermessung)	
<input type="checkbox"/>	40-2740	R.42 ...	12 AW	4 Scheibenräder erneuern (Komplettreder abmontiert)	

1 Accesul la aplicația **Damage Code** (Cod de daună) poate fi găsit în lista pozițiilor de lucru din **XENTRY Operation Time**.

Pentru a ajunge la **codurile de daună** ale unei poziții de lucru, selectați poziția de lucru dorită (1a) și faceți click pe simbolul codului de daună (1b).
Veți fi redirecționat către aplicația **Damage Code**.

Integrarea EWANAPI DMS în XOT - DC:

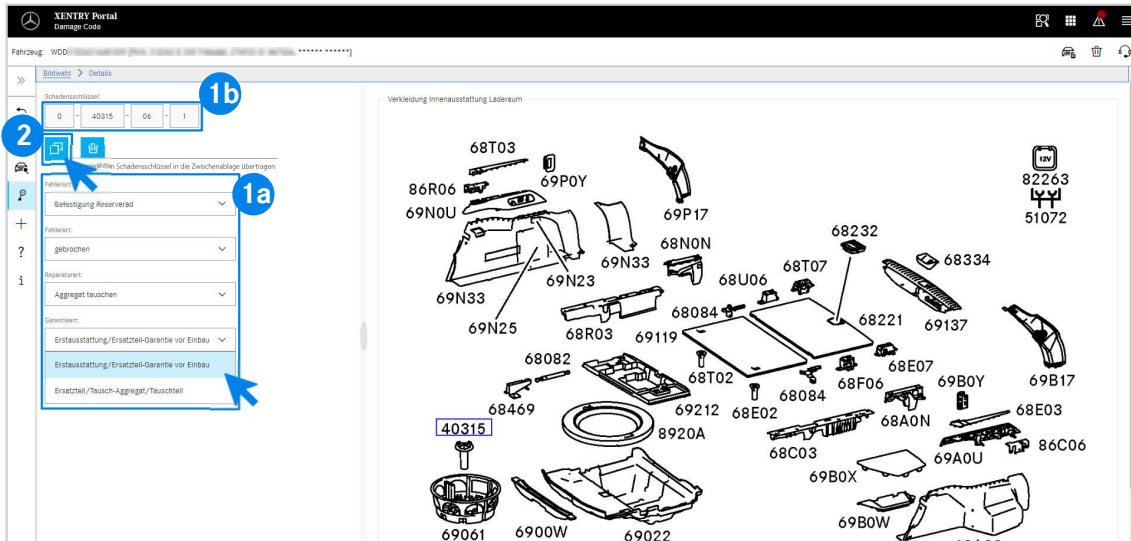
Căutarea și selectarea unui cod de daună în aplicația Damage Code.



- 1 Mai întâi, definiți mai precis poziția de lucru, fie prin [Selectarea cuvântului-cheie](#) (1a) sau cu ajutorul [Grupelor și subgrupelor constructive](#) (1b) menționate mai jos.
Pe [Tabelul imaginilor](#) care apare în partea dreapta în continuare puteți selecta printr-un clic [codul de piesă](#) corespunzător (1c).

Integrarea EWANAPI DMS în XOT - DC:

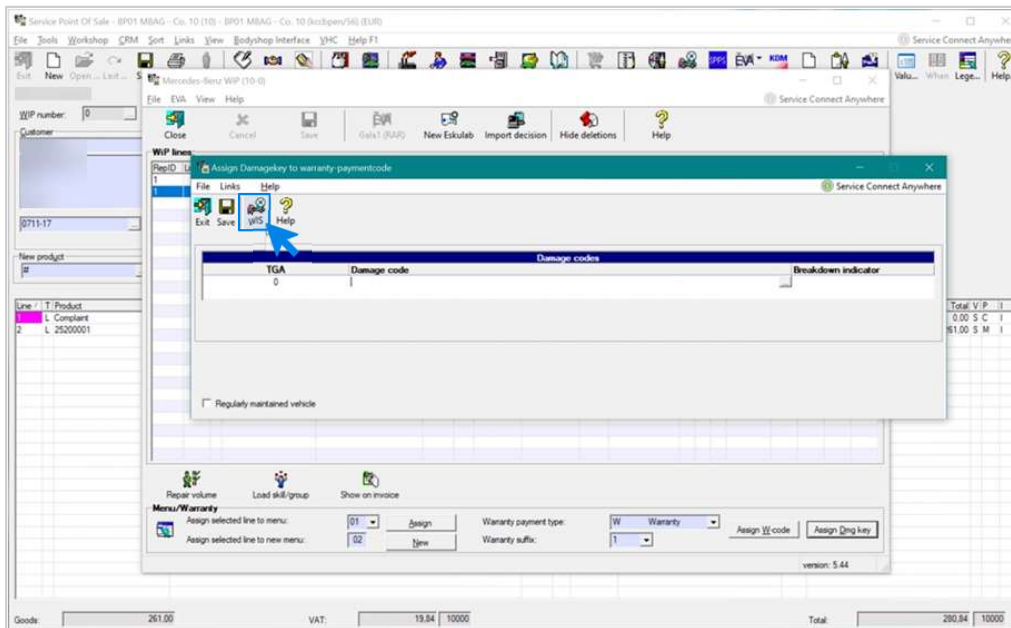
Selectarea unui cod de daună din aplicația Damage Code și Preluarea după XOT.



- 1 Stabiliți chiar dvs. locația erorii, tipul erorii, tipul de reparație și garanție (1a) din meniul derulant respectiv, pentru a afișa codul de daună (1b).
- 2 Cu butonul Înapoi, reveniți ușor la lista pozițiilor de lucru a aplicației XENTRY Operation Time. Codul de daună este preluat automat. Acesta poate fi transmis acum împreună cu pozițiile de lucru către DMS (vezi Folia 4).

Integrarea EWANAPI DMS în DC:

Accesul la aplicația **Damage Code** prin Sistemul de Management al Dealerilor **Dealer-Management-System**.



Adăugarea **codurilor de daună** în Sistemul de Management al Dealerilor (DMS) se efectuează prin aplicația **Damage Code**. Pentru a fi direcționat către aplicația **Damage Code**, faceți clic pe butonul **WIS** și autentificați-vă.

