



GSP
Committed to Win. Together.

EWANAPI DMS Integration в XENTRY Operation Time и Damage Code

GSP/ORE

2022

Действительно до отмены

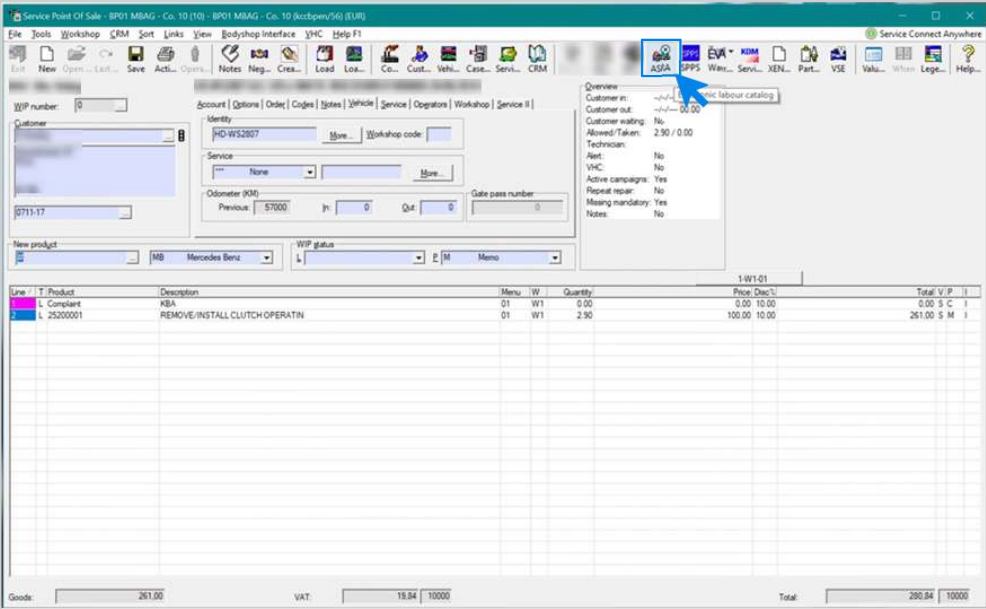
Mercedes-Benz

Das Beste oder nichts.



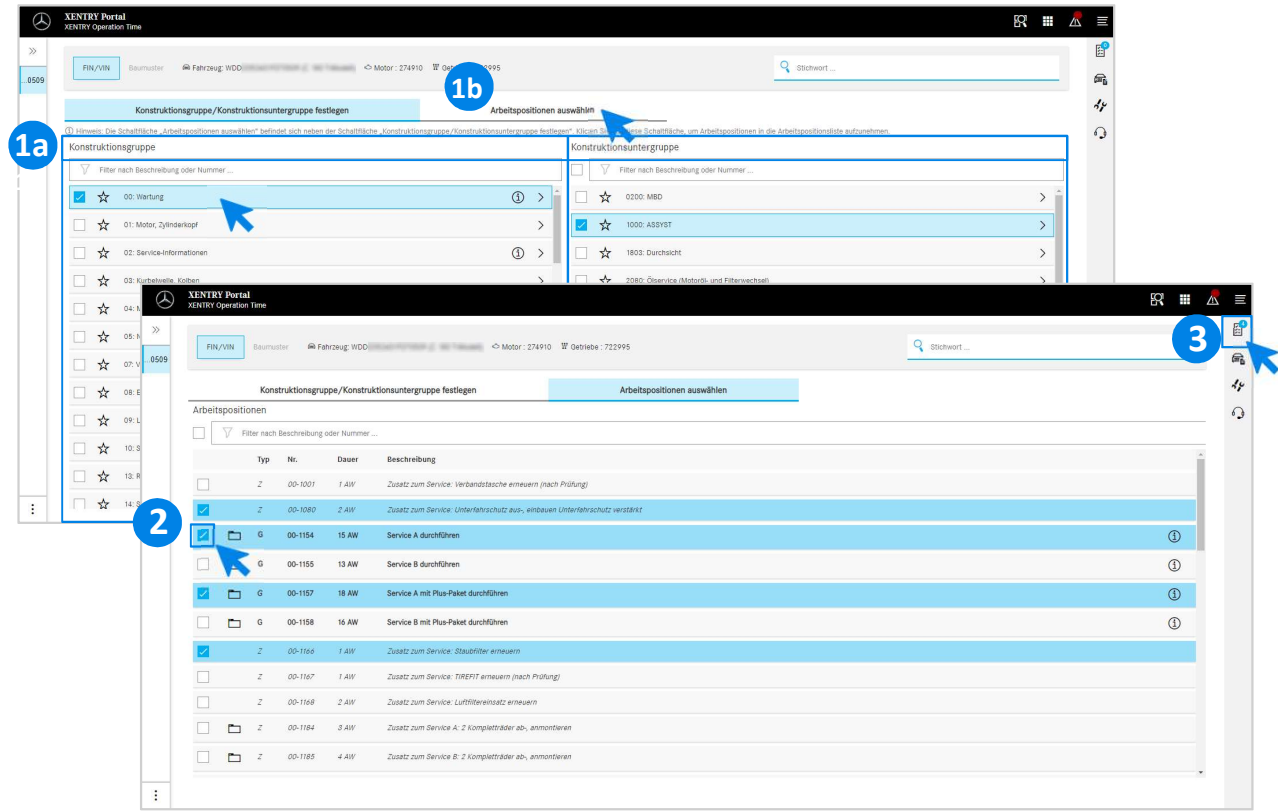
EWANAPI DMS Integration в XOT:

Вход в приложение XENTRY Operation Time через систему Dealer-Management-System.



Добавление работ в систему управления дилером (DMS) осуществляется с помощью приложения XENTRY Operation Time (XOT).
Чтобы перейти в XOT, нажмите на кнопку ASRA.

EWANAPI DMS Integration в XOT: Поиск и перенос работ в список работ.



- 1 Выберите нужную конструктивную группу и конструктивную подгруппу (1a). Для перехода на следующем этапе к работам и нажмите на Выбрать работы (1b).
- 2 Добавьте одну или несколько работ в список работ.
- 3 Чтобы перейти к списку работ, нажмите на кнопку списка работ.

EWANAPI DMS Integration в XOT:

Проверка и перенос работы в систему Dealer-Management-System.

The screenshot shows the 'Arbeitspositionsliste' (Work Position List) in the XENTRY Portal. The table contains the following data:

Nr.	Rechnungskennzeichen	Dauer	Beschreibung
00-1080	R-kz ...	2 AW	Zusatz zum Service: Unterfahrschutz aus-, einbauen Unterfahrschutz verstärkt
00-1154	R-kz ...	15 AW	Service A durchführen
00-1157	R-kz ...	18 AW	Service A mit Plus-Paket durchführen
00-1166	R-kz ...	1 AW	Zusatz zum Service: Staubfilter erneuern

The 'In DMS speichern' button is highlighted with a blue circle and arrow labeled '2'. A blue circle and arrow labeled '1' points to the checkbox in the second row.

В списке работ Вы найдете наглядный список выбранных Вами работ, включая номер заказа.

- 1 Выберите одну, несколько или все работы из списка работ, которые Вы хотите перенести в систему Dealer-Management-System.
- 2 Затем нажмите на кнопку Сохранить в DMS, чтобы завершить перенос.

Вы автоматически возвращаетесь обратно в систему Dealer-Management-System. Там Вы видите список выбранных работ и можете продолжить обработку заказа.

EWANAPI DMS Integration в ХОТ:

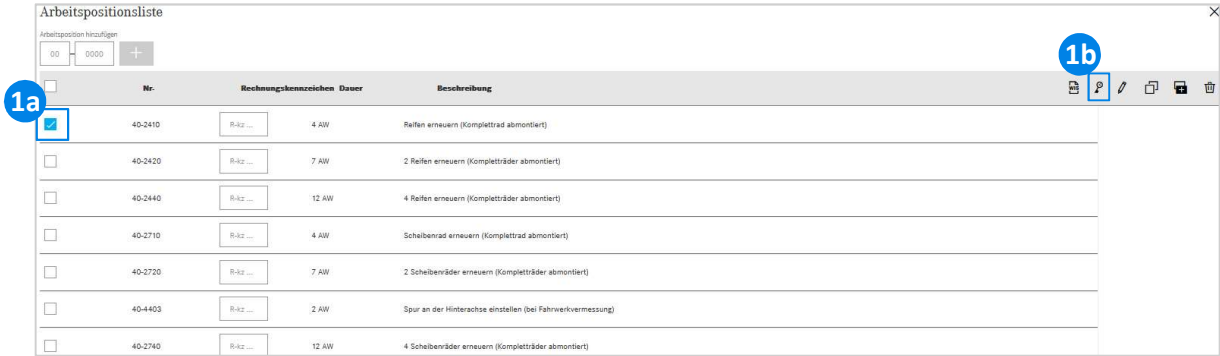
Вход в приложение XENTRY Operation Time через систему Dealer-Management-System с модификацией автомобиля.

Serien	Fahrzeugart	Familie	Typkennzahl	Typ-Baumuster	Motor-Baumuster	Verkaufsbezeichnung	Kurzbeschreibung/Code Information
E-Klasse 213	Personenwagen	74 213 E-Klasse Limousine	11 E 200 d (654,916)	213012	654916	E 200 d Limousine	
E-Klasse 213	Personenwagen	74 213 E-Klasse Limousine	12 E 200 d (654,920)	213013	654920	E 200 d	654920
E-Klasse 213	Personenwagen	74 213 E-Klasse Limousine	13 E 220 d (D20)	213004	654820	E 220 d	654920
E-Klasse 213	Personenwagen	74 213 E-Klasse Limousine	13 E 220 d (D20)	213004	654920	E 220 d	654920
E-Klasse 213	Personenwagen	74 213 E-Klasse Limousine	14 E 220 d (L)	213104	654920	E 220 d L	M 654

- 1 Если Вы зайдете в ХОТ с помощью **модификации автомобиля**, откроется всплывающее окно с информацией об автомобилях. Результаты поиска можно ограничить с помощью **функции фильтрации**.
- 2 Выберите требуемую запись из списка, нажав на нее, а затем нажмите на **Выбрать**, чтобы перейти к **работам**.

EWANAPI DMS Integration в XOT- DC:

Выбор кода неисправности в приложении **Damage Code** с помощью входа в **XOT**.



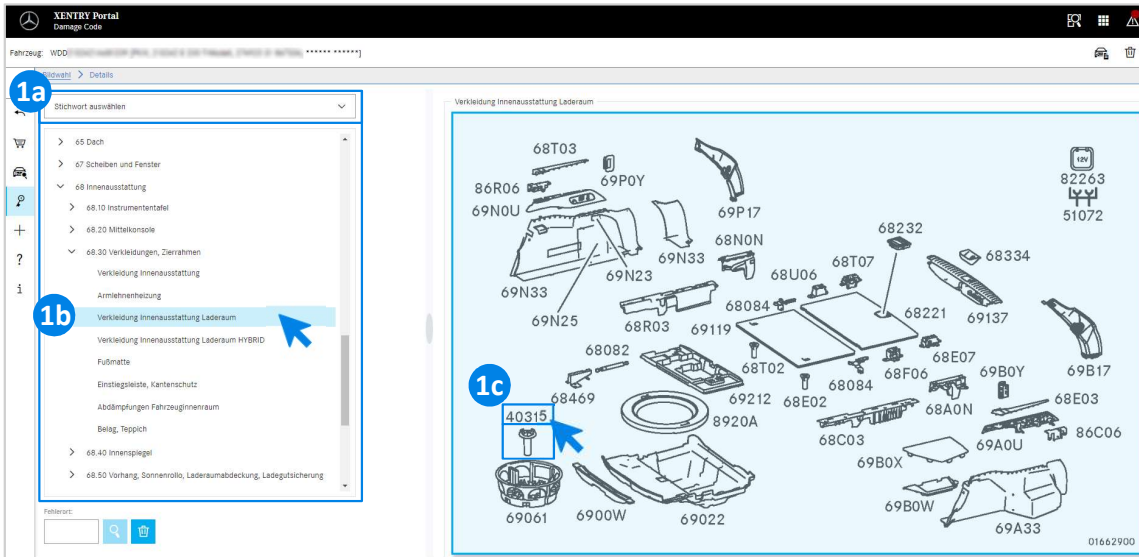
	Nr.	Rechnungskennzeichen	Dauer	Beschreibung
<input checked="" type="checkbox"/>	40-2410	R-42 ...	4 AW	Reifen erneuern (Komplettträger abmontiert)
<input type="checkbox"/>	40-2420	R-42 ...	7 AW	2 Reifen erneuern (Komplettträger abmontiert)
<input type="checkbox"/>	40-2440	R-42 ...	12 AW	4 Reifen erneuern (Komplettträger abmontiert)
<input type="checkbox"/>	40-2710	R-42 ...	4 AW	Scheibenrad erneuern (Komplettträger abmontiert)
<input type="checkbox"/>	40-2720	R-42 ...	7 AW	2 Scheibenräder erneuern (Komplettträger abmontiert)
<input type="checkbox"/>	40-4403	R-42 ...	2 AW	Spur an der Hinterachse einstellen (bei Fahrwerkvermessung)
<input type="checkbox"/>	40-2740	R-42 ...	12 AW	4 Scheibenräder erneuern (Komplettträger abmontiert)

1 Доступ к приложению **Damage Code** (код неисправности) Вы найдете в списке работ системы **XENTRY Operation Time**.

Чтобы перейти к **кодам неисправности**, относящимся к работе, выберите требуемую работу (1a) и нажмите на символ кода неисправности (1b).
Вы будете перенаправлены в приложение **Damage Code**.

EWANAPI DMS Integration в XOT- DC:

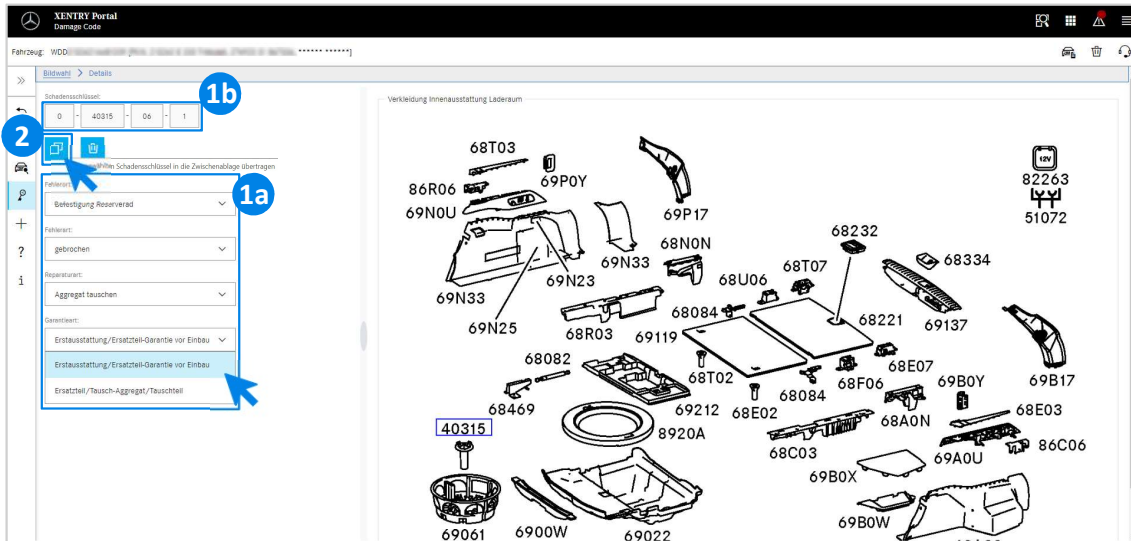
Поиск и выбор кода неисправности в приложении Damage Code.



- 1 Сначала с помощью выбора ключевого слова (1a) или с помощью перечисленных ниже конструктивных групп и подгрупп (1b) определите работу точнее. На раскрывающейся таблице с изображениями справа Вы можете выбрать одним нажатием мыши соответствующий номер детали (1c).

EWANAPI DMS Integration в XOT- DC:

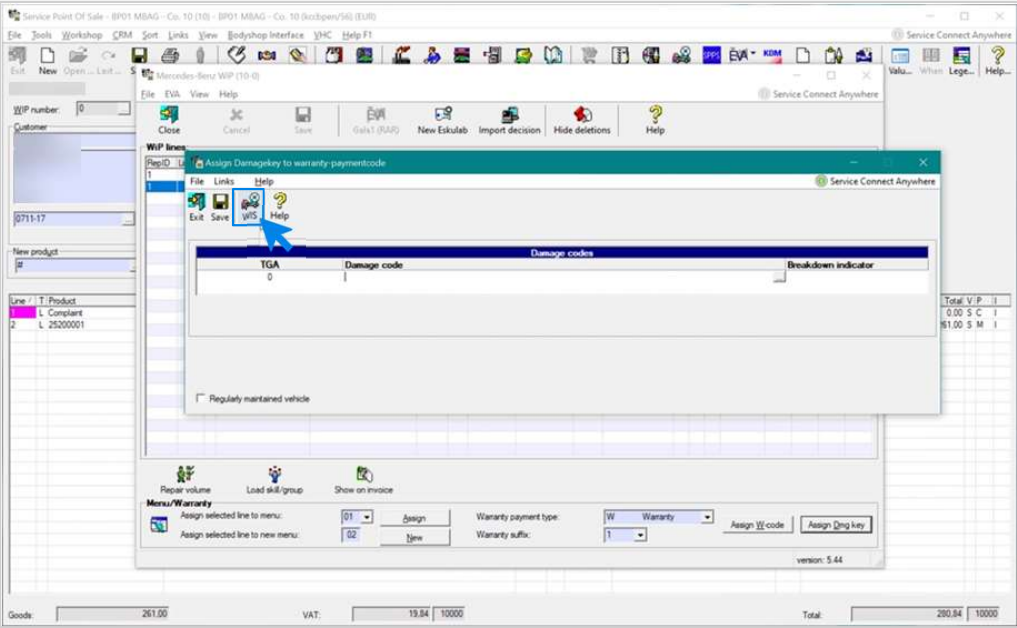
Выбор кода неисправности в приложении Damage Code и перенос в XOT.



- 1 В соответствующем выпадающем меню выберите место возникновения неисправности, тип неисправности, тип ремонта и гарантии (1a), чтобы отобразить код неисправности (1b).
- 2 С помощью кнопки «Назад» Вы можете просто вернуться в список работ приложения [XENTRY Operation Time](#). Код неисправности переносится автоматически. Теперь его вместе с работами можно передать в систему DMS (см. слайд 4).

EWANAPI DMS Integration в DC:

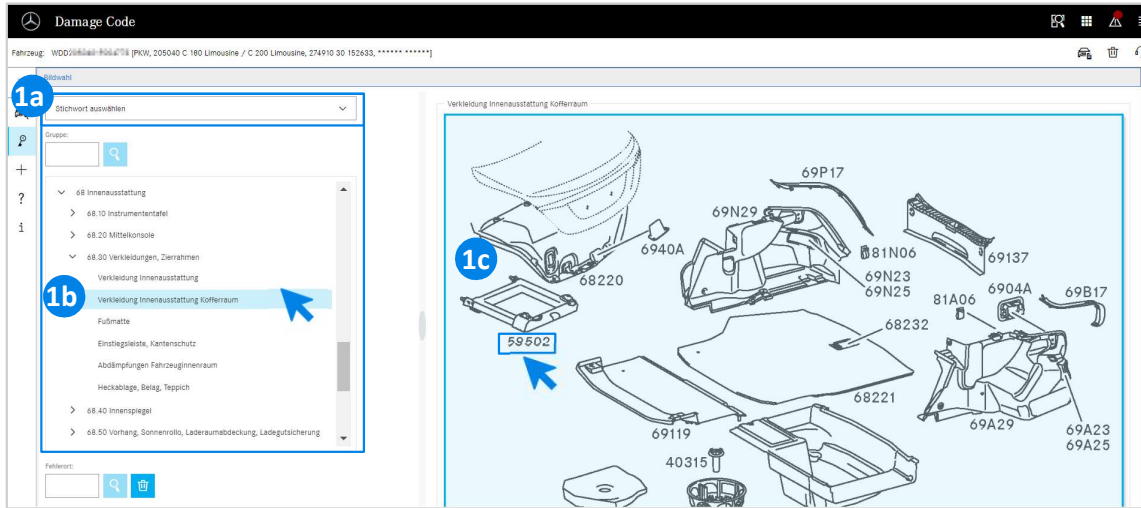
Вход в приложение **Damage Code** через систему **Dealer-Management-System**.



Добавление **кодов неисправностей** в систему Dealer-Management-System (DMS) осуществляется с помощью приложения **Damage Code**.
Чтобы перейти в приложение **Damage Code**, нажмите на кнопку **WIS** и авторизуйтесь.

EWANAPI DMS Integration в DC:

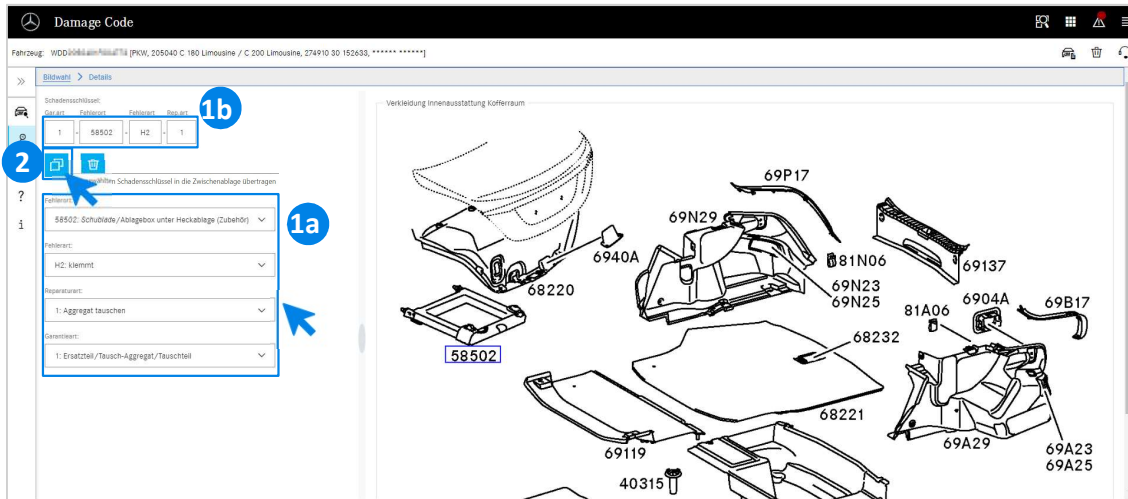
Поиск и выбор кода неисправности в приложении Damage Code.



- 1 Сначала с помощью выбора ключевого слова (1a) или с помощью перечисленных ниже конструктивных групп и подгрупп (1b) определите работу точнее. На раскрывающейся таблице с изображениями справа Вы можете выбрать одним нажатием мыши соответствующий номер детали (1c).

EWANAPI DMS Integration в DC:

Выбор кода неисправности в приложении Damage Code и перенос в систему Dealer-Management-System.



- 1 В соответствующем ниспадающем меню выберите место возникновения неисправности, тип неисправности, тип ремонта и гарантии (1a), чтобы отобразить код неисправности (1b).
- 2 При нажатии на символ Перенос выбранного кода неисправности в буфер обмена, код неисправности переносится в систему Dealer-Management-System.

