



GSP
Committed to Win. Together.

Integracija EWANAPI DMS v XENTRY Operation Time in Damage Code

GSP/ORE

2022

Veljavno do preklica

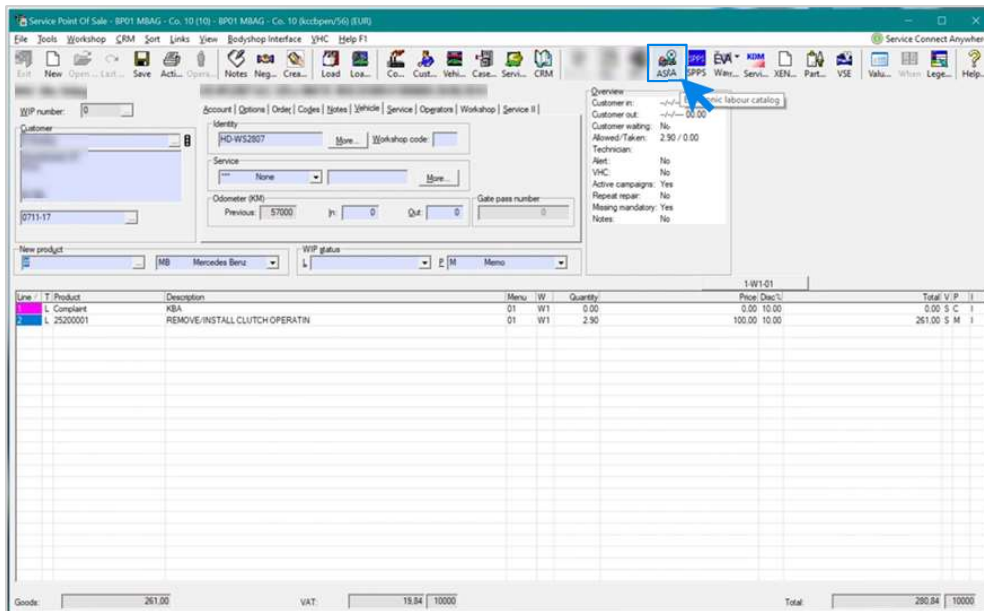
Mercedes-Benz

Das Beste oder nichts.



Integracija EWANAPI DMS v XOT:

Vstop v aplikacijo XENTRY Operation Time prek sistema DMS (Dealer-Management-System).



Dodajanje delovnih postavk v sistem DMS (Dealer-Management-System) poteka prek aplikacije XENTRY Operation Time (XOT). Če želite, da vas preusmeri na sistem XOT, kliknite gumb ASRA.

Integracija EWANAPI DMS v XOT:

Iskanje in prenos delovne postavke na seznam delovnih postavk.

The image consists of two screenshots of the XENTRY Portal interface, illustrating the steps for selecting and transferring work settings.

1a In the first screenshot, the user is in the 'Konstruktionsgruppe/Konstruktionsuntergruppe festlegen' section. The 'Konstruktionsgruppe' list shows '00: Wartung' selected with a green checkmark. The 'Konstruktionsuntergruppe' list shows '1000: ABSYST' selected with a green checkmark. A blue arrow points to the '1000: ABSYST' entry.

1b A blue circle with '1b' is positioned above the 'Arbeitspositionen auswählen' button in the first screenshot.

2 In the second screenshot, the user is in the 'Arbeitspositionen' section. A table lists various work settings. The entry '00-1154 15 AW Service A durchführen' is selected with a green checkmark. A blue arrow points to the checkmark.

3 A blue circle with '3' is positioned above the 'Arbeitspositionen auswählen' button in the second screenshot.

1 Izberite želeno konstrukcijsko skupino in konstrukcijsko podskupino (1a). Da bi v naslednjem koraku prišli do delovnih postavk, kliknite **Izbira delovnih postavk** (1b).

2 Na seznam delovnih postavk dodajte eno ali več delovnih postavk.

3 Da bi prišli do seznama delovnih postavk, kliknite gumb seznam delovnih postavk.

Integracija EWANAPI DMS v XOT:

Preverjanje in prenos delovne postavke v sistem DMS (Dealer-Management-System).

XENTRY Portal
XENTRY Operation Time

Arbeitspositionsliste

Arbeitsposition hinzufügen

00 0000 +

Auftragsnummer 123456 Gruppenhinweise

Nr.	Rechnungskennzeichen	Dauer	Beschreibung
<input type="checkbox"/>	00-1080	R-kz ...	2 AW Zusatz zum Service: Unterfahrschutz aus-, einbauen Unterfahrschutz verstärkt
<input checked="" type="checkbox"/>	00-1154	R-kz ...	15 AW Service A durchführen
<input type="checkbox"/>	00-1157	R-kz ...	18 AW Service A mit Plus-Paket durchführen
<input type="checkbox"/>	00-1166	R-kz ...	1 AW Zusatz zum Service: Staubfilter erneuern

Total: 36 AW

Sie können die Arbeitspositionen per Drag-and-Drop entsprechend Ihrer Präferenzen sortieren.

Import Export Drucken In DMS speichern

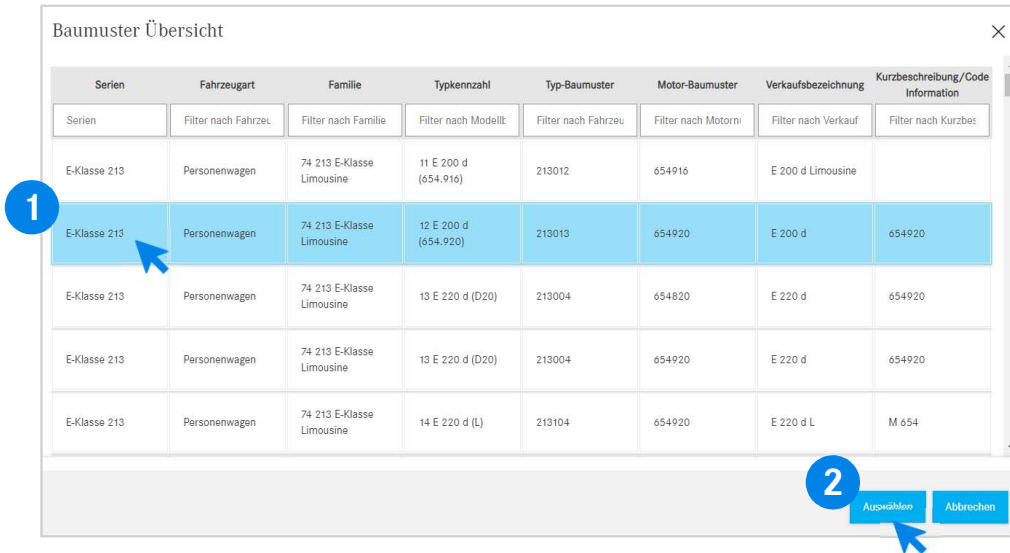
Na seznamu delovnih postavk najdete pregledno navedene delovne postavke, ki ste jih izbrali, vključno s številko naloga.

- 1 Izberite eno, več ali vse **delovne postavke** iz seznama delovnih postavk, ki jih želite prenesti v sistem **DMS (Dealer-Management-System)**.
- 2 Nato kliknite gumb **Shrani v sistem DMS** in tako zaključite **Prenos**.

Samodejno vas ponovno preusmeri v sistem DMS (Dealer-Management-System). Tam vidite navedene izbrane delovne postavke in lahko nadaljujete z obdelavo naloga.

Integracija EWANAPI DMS v XOT:

Vstop v aplikacijo XENTRY Operation Time prek sistema DMS (Dealer-Management-System) z modelom.



Serien	Fahrzeugart	Familie	Typkennzahl	Typ-Baumuster	Motor-Baumuster	Verkaufsbezeichnung	Kurzbeschreibung/Code Information
E-Klasse 213	Personenwagen	74 213 E-Klasse Limousine	11 E 200 d (654,916)	213012	654916	E 200 d Limousine	
E-Klasse 213	Personenwagen	74 213 E-Klasse Limousine	12 E 200 d (654,920)	213013	654920	E 200 d	654920
E-Klasse 213	Personenwagen	74 213 E-Klasse Limousine	13 E 220 d (D20)	213004	654820	E 220 d	654920
E-Klasse 213	Personenwagen	74 213 E-Klasse Limousine	13 E 220 d (D20)	213004	654920	E 220 d	654920
E-Klasse 213	Personenwagen	74 213 E-Klasse Limousine	14 E 220 d (L)	213104	654920	E 220 d L	M 654

1 Če vstopite v sistem XOT prek [modela](#), se prikaže pojavno okno z informacijami o vozilih. Rezultate iskanja lahko omejite s [funkcijo filtriranja](#).

2 S seznama izberete želeni vnos tako, da nanj kliknete in nato kliknete [Izberi](#), nakar boste preusmerjeni na [delovne postavke](#).

Integracija EWANAPI DMS v XOT – DC:

Izbira ključa okvare v aplikaciji **Damage Code** prek vstopa v sistem **XOT**.

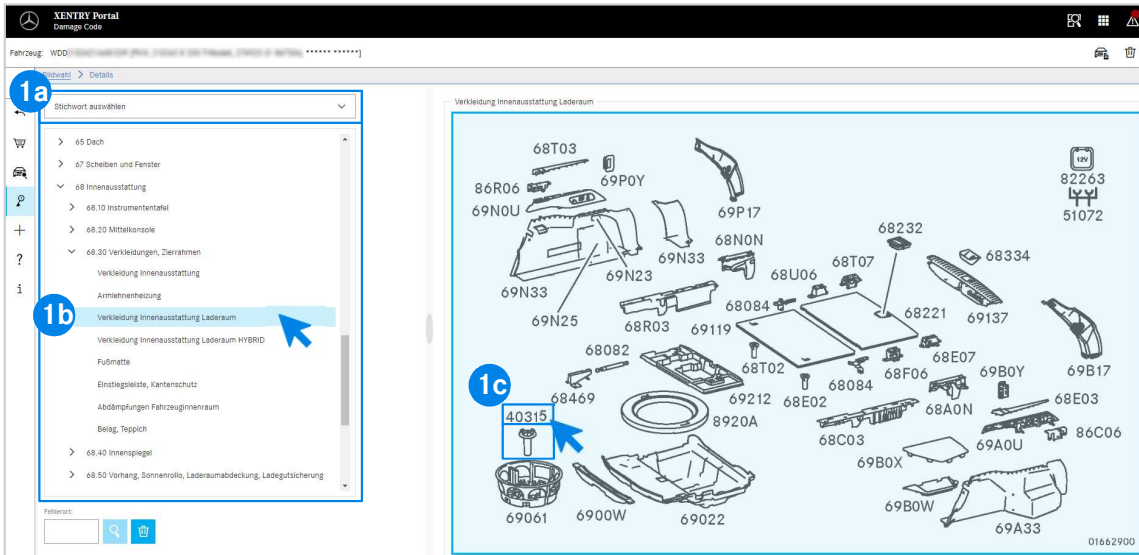
Nr.	Rechnungskennzeichen	Dauer	Beschreibung
<input checked="" type="checkbox"/>	40-2410	R-42 ...	4 AW Reifen erneuern (Kompletttrad abmontiert)
<input type="checkbox"/>	40-2420	R-42 ...	7 AW 2 Reifen erneuern (Komplettträger abmontiert)
<input type="checkbox"/>	40-2440	R-42 ...	12 AW 4 Reifen erneuern (Komplettträger abmontiert)
<input type="checkbox"/>	40-2710	R-42 ...	4 AW Scheibenrad erneuern (Kompletttrad abmontiert)
<input type="checkbox"/>	40-2720	R-42 ...	7 AW 2 Scheibenräder erneuern (Komplettträger abmontiert)
<input type="checkbox"/>	40-4403	R-42 ...	2 AW Spur an der Hinterachse einstellen (bei Fahrwerkvermessung)
<input type="checkbox"/>	40-2740	R-42 ...	12 AW 4 Scheibenräder erneuern (Komplettträger abmontiert)

1 Dostop do aplikacije **Damage Code** (ključ okvare) najdete na seznamu delovnih postavk sistema **XENTRY Operation Time**.

Za pomik do **ključev okvare** delovne postavke izberite želeno delovno postavko (1a) in kliknite simbol ključa okvare (1b). Preusmerjeni boste na aplikacijo **Damage Code**.

Integracija EWANAPI DMS v XOT – DC:

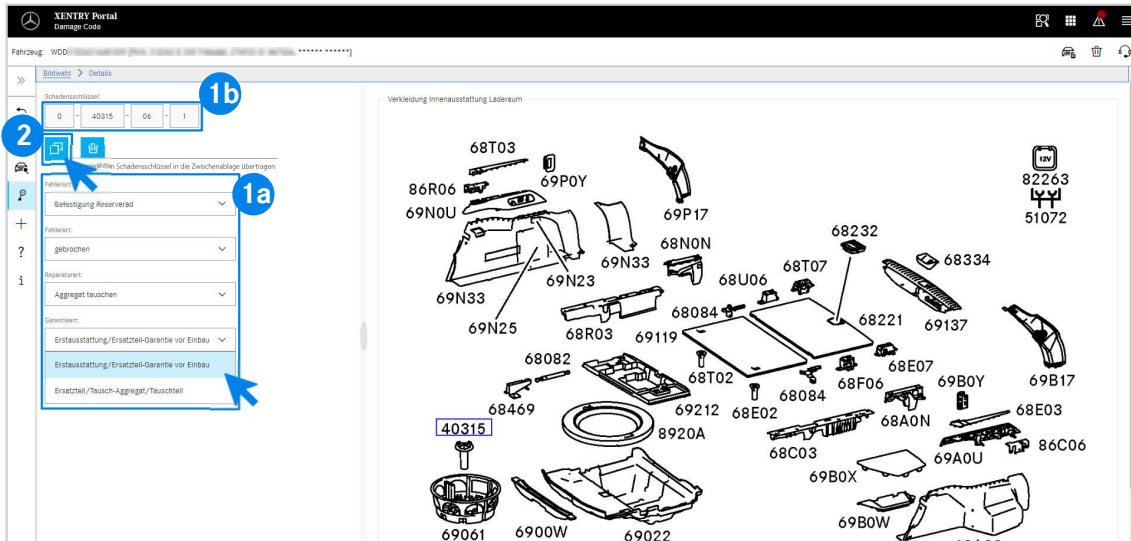
Iskanje in izbira ključa okvare v aplikaciji Damage Code.



- 1 Najprej natančneje določite delovno postavko, ali prek **izbire ključne besede** (1a) ali s spodaj navedenimi **konstrukcijskimi skupinami in podskupinami** (1b). Na **kolaž sliki**, ki se pojavi desno, lahko nato s klikom izberete ustrezno **številko dela** (1c).

Integracija EWANAPI DMS v XOT – DC:

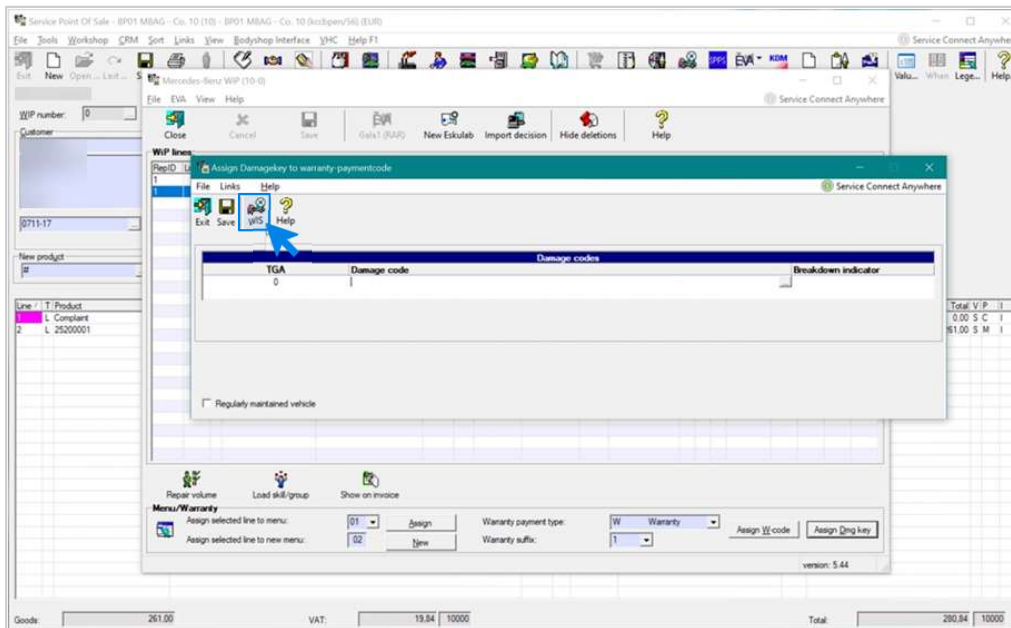
Izbira ključa okvare v aplikaciji Damage Code in prevzem v XOT.



- 1 Prek ustreznega spustnega seznama določite mesto napake, vrsto napake, vrsto popravila in vrsto garancije (1a), da se vam prikaže ključ okvare (1b).
- 2 S klikom gumba za nazaj se povsem preprosto vrnete na seznam delovnih postavk aplikacije XENTRY Operation Time. Ključ okvare se samodejno prevzame. Zdaj ga je možno skupaj z delovnimi postavkami prenesti v sistem DMS (glejte diapozitiv 4).

Integracija EWANAPI DMS v DC:

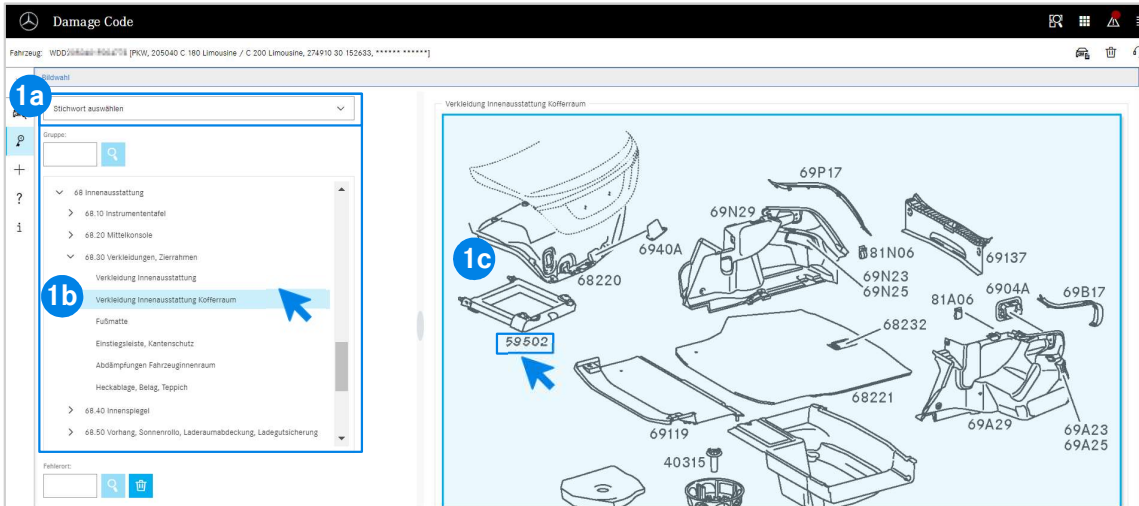
Vstop v aplikacijo **Damage Code** prek sistema **DMS (Dealer-Management-System)**.



Dodajanje **ključev okvare** v sistem DMS (Dealer-Management-System) poteka prek aplikacije **Damage Code**. Za preusmeritev v aplikacijo **Damage Code** kliknite gumb **WIS** in se prijavite.

Integracija EWANAPI DMS v DC:

Iskanje in izbira ključa okvare v aplikaciji Damage Code.



- 1 Najprej natančneje določite delovno postavko, ali prek **izbire ključne besede (1a)** ali s spodaj navedenimi **konstrukcijskimi skupinami in podskupinami (1b)**. Na **kolaž sliki**, ki se pojavi desno, lahko nato s klikom izberete ustrezno **številko dela (1c)**.

