



**GSP**  
Committed to Win. Together.

# EWANAPI DMS Integration i XENTRY Operation Time och Damage Code

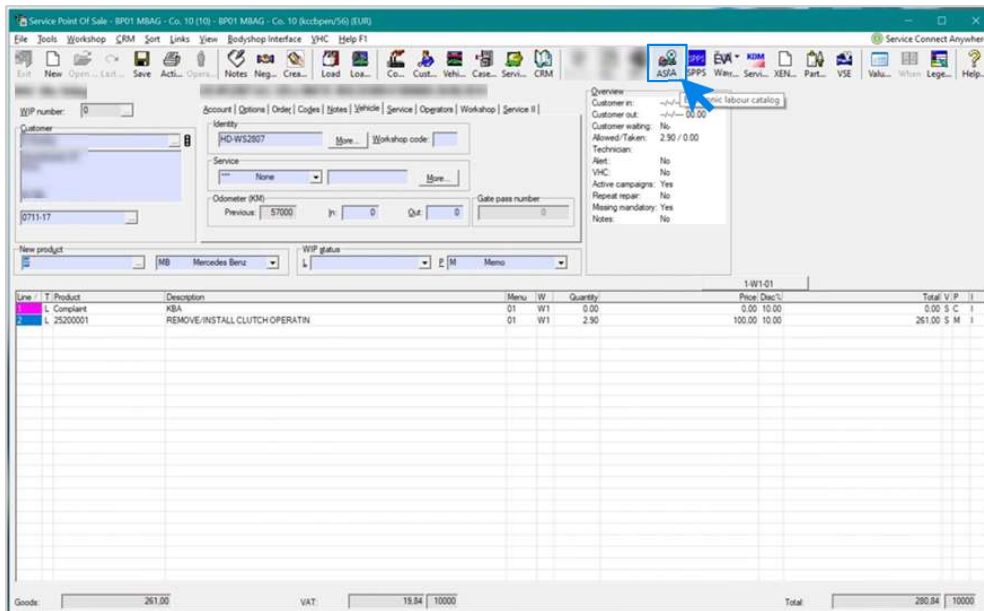
GSP/ORE  
2022  
Gäller tills vidare

**Mercedes-Benz**  
Das Beste oder nichts.



EWANAPI DMS Integration XOT:

# Komma in i applikationen XENTRY Operation Time via Dealer-Management-System.



Tillägg av [arbetspositioner](#) i Dealer-Management-System (DMS) görs via applikationen [XENTRY Operation Time \(XOT\)](#).

Om du vill ledas vidare till XOT, klicka på knappen [ASRA](#).

## EWANAPI DMS Integration XOT :

# Sökning och överföring av arbetspositionerna till arbetspositionslistan.

The screenshot shows the XENTRY Portal interface for selecting work positions. The interface is divided into two main sections: 'Konstruktionsgruppe/Konstruktionsuntergruppe festlegen' and 'Arbeitspositionen auswählen'. The first section shows a list of construction groups and subgroups. The second section shows a list of work positions with columns for 'Typ', 'Nr.', 'Dauer', and 'Beschreibung'. Blue callouts 1a, 1b, 2, and 3 point to specific elements in the interface.

Typ	Nr.	Dauer	Beschreibung
Z	00-1001	1 AW	Zusatz zum Service: Verbandstasche erneuern (nach Prüfung)
Z	00-1060	2 AW	Zusatz zum Service: Unterfahrschutz aus-, einbauen Unterfahrschutz verströkt
G	00-1154	15 AW	Service A durchführen
G	00-1155	13 AW	Service B durchführen
G	00-1157	18 AW	Service A mit Plus-Paket durchführen
G	00-1158	16 AW	Service B mit Plus-Paket durchführen
Z	00-1166	1 AW	Zusatz zum Service: Staubfilter erneuern
Z	00-1167	1 AW	Zusatz zum Service: TIREFIT erneuern (nach Prüfung)
Z	00-1168	2 AW	Zusatz zum Service: Luftfiltereinsatz erneuern
Z	00-1184	3 AW	Zusatz zum Service A: 2 Kompletträder ab-, anmontieren
Z	00-1185	4 AW	Zusatz zum Service B: 2 Kompletträder ab-, anmontieren

- 1 Välj önskad **konstruktionsgrupp** och **konstruktionsundergrupp** (1a). För att komma till **arbetspositionerna** i nästa steg, klicka på **Välj arbetspositioner** (1b).
- 2 Infoga en eller flera arbetspositioner i **arbetspositionslistan**.
- 3 Om du vill komma till **arbetspositionslistan**, klicka på knappen **Arbetspositionslista**.

## EWANAPI DMS Integration XOT :

# Kontroll och överföring av arbetspositionen till Dealer-Management-System.

The screenshot shows the 'Arbeitspositionsliste' (Work Position List) in the XENTRY Portal. The table contains the following data:

Nr.	Rechnungskennzeichen	Dauer	Beschreibung
00-1080	R-kz ...	2 AW	Zusatz zum Service: Unterfahrschutz aus-, einbauen Unterfahrschutz verstärkt
00-1154	R-kz ...	15 AW	Service A durchführen
00-1157	R-kz ...	18 AW	Service A mit Plus-Paket durchführen
00-1166	R-kz ...	1 AW	Zusatz zum Service: Staubfilter erneuern

At the bottom of the interface, there are buttons for 'Import', 'Export', 'Drucken', and 'In DMS speichern'. The 'In DMS speichern' button is highlighted with a blue circle and the number '2'. A blue circle with the number '1' points to the checkbox for the second row (00-1154).

I arbetspositionslistan hittar du de arbetspositioner som du valt, inklusive ordernummer översiktligt listat.

- 1 Välj en, flera eller alla **arbetspositioner** i arbetspositionslistan som du vill överföra till **Dealer-Management-System**.
- 2 Klicka därefter på knappen **Spara i DMS** för att slutföra **överföringen**.

Du förs automatiskt tillbaka till Dealer-Management-System igen. Där ser du en lista över de valda arbetspositionerna, och kan fortsätta med bearbetningen av ordern.

EWANAPI DMS Integration XOT :

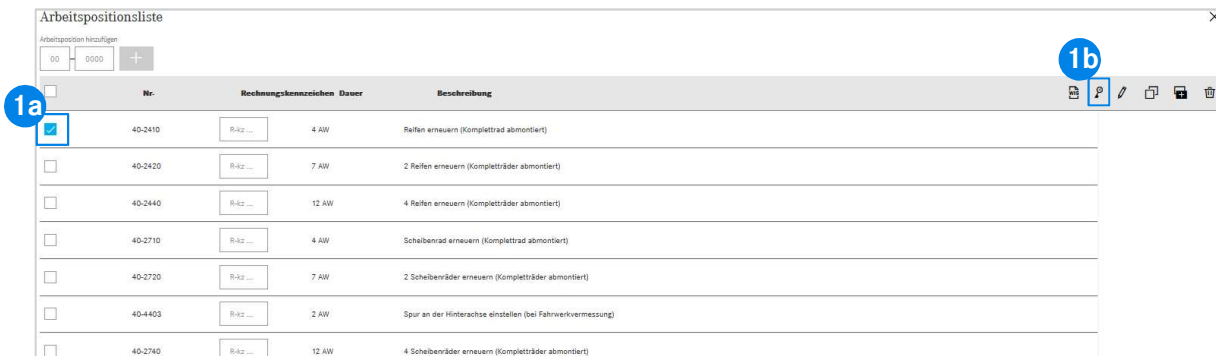
## Komma in i applikationen XENTRY Operation Time via Dealer-Management-System med en typserie.

Serien	Fahrzeugart	Familie	Typkennzahl	Typ-Baumuster	Motor-Baumuster	Verkaufsbezeichnung	Kurzbeschreibung/Code Information
E-Klasse 213	Personenwagen	74 213 E-Klasse Limousine	11 E 200 d (654,916)	213012	654916	E 200 d Limousine	
E-Klasse 213	Personenwagen	74 213 E-Klasse Limousine	12 E 200 d (654,920)	213013	654920	E 200 d	654920
E-Klasse 213	Personenwagen	74 213 E-Klasse Limousine	13 E 220 d (D20)	213004	654820	E 220 d	654920
E-Klasse 213	Personenwagen	74 213 E-Klasse Limousine	13 E 220 d (D20)	213004	654920	E 220 d	654920
E-Klasse 213	Personenwagen	74 213 E-Klasse Limousine	14 E 220 d (L)	213104	654920	E 220 d L	M 654

- 1 Om du kommer in i XOT via en [typserie](#) så visas ett poppuppfönster med information om bilarna. Du kan begränsa sökresultaten via [filterfunktionerna](#).
- 2 Välj önskad post i listan genom att klicka på den och gå därefter till [Välj](#), för att ledas vidare till [arbetspositionerna](#).

EWANAPI DMS Integration XOT - DC:

# Val av en skadekod i applikationen [Damage Code](#) genom att komma in i XOT.



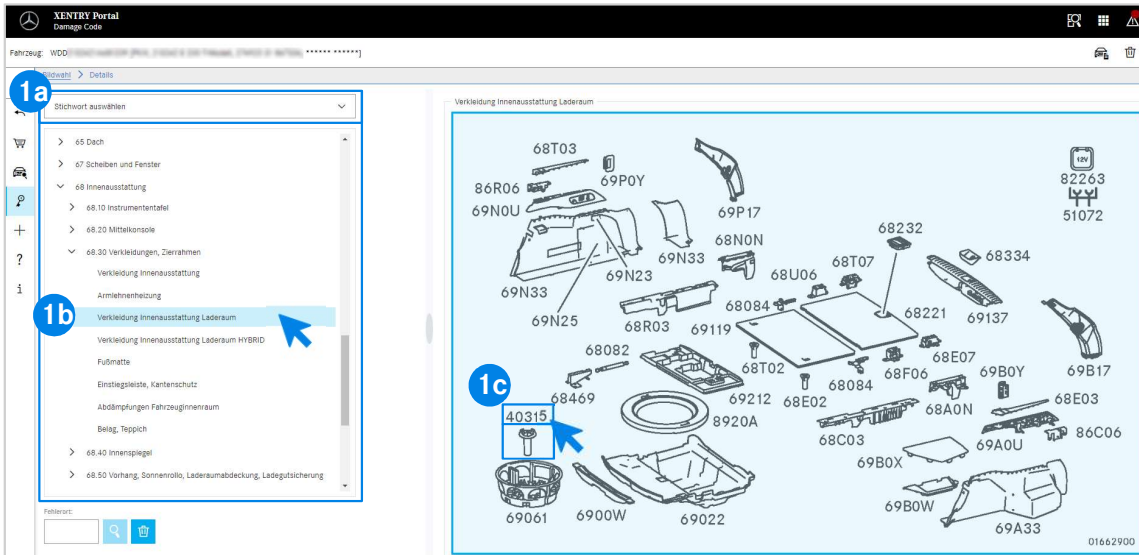
	Nr.	Rechnungskennzeichen	Dauer	Beschreibung
<input checked="" type="checkbox"/>	40-2410	R.kz ...	4 AW	Reifen erneuern (Komplettrad abmontiert)
<input type="checkbox"/>	40-2420	R.kz ...	7 AW	2 Reifen erneuern (Kompletträder abmontiert)
<input type="checkbox"/>	40-2440	R.kz ...	12 AW	4 Reifen erneuern (Kompletträder abmontiert)
<input type="checkbox"/>	40-2710	R.kz ...	4 AW	Scheibenrad erneuern (Komplettrad abmontiert)
<input type="checkbox"/>	40-2720	R.kz ...	7 AW	2 Scheibenräder erneuern (Kompletträder abmontiert)
<input type="checkbox"/>	40-4403	R.kz ...	2 AW	Spur an der Hinterachse einstellen (bei Fahrwerkvermessung)
<input type="checkbox"/>	40-2740	R.kz ...	12 AW	4 Scheibenräder erneuern (Kompletträder abmontiert)

1 Åtkomsten till applikationen [Damage Code](#) (skadekod) hittar du i arbetspositionslistan i [XENTRY Operation Time](#).

Välj önskad arbetsposition (1a) och klicka på symbolen för skadekoden (1b) för att komma till [skadekoderna](#). Du leds vidare till applikationen [Damage Code](#).

## EWANAPI DMS Integration XOT - DC:

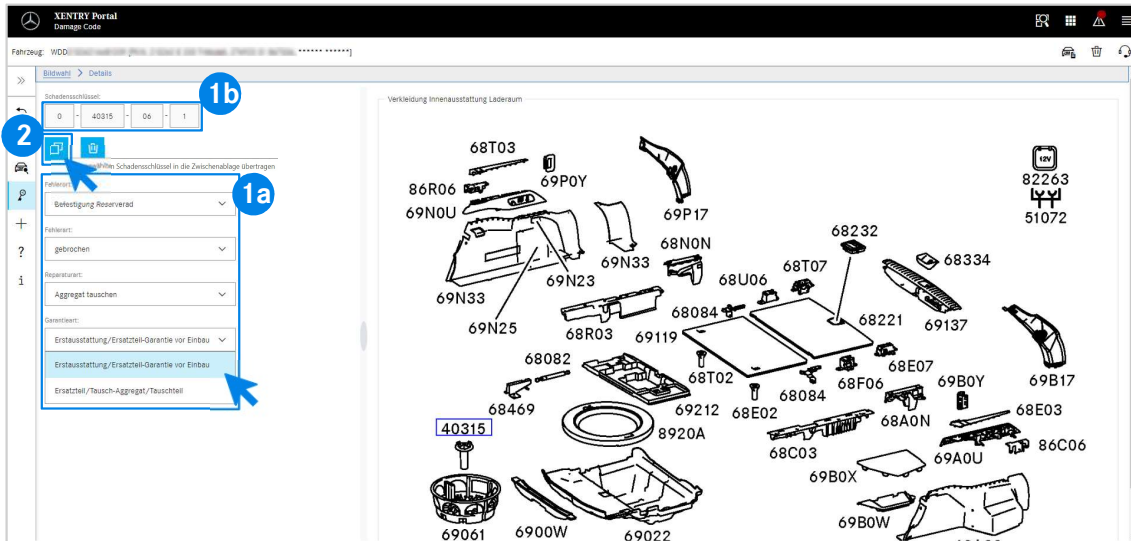
# Sökning och val av en skadekod i applikationen Damage Code.



- 1 Definiera först arbetspositionen mer exakt antingen via [Val av sökord](#) (1a) eller med hjälp av därunder uppräknade [konstruktionsgrupper och -undergrupper](#) (1b). På den [bildruta](#) som poppar upp till höger kan du därefter välja motsvarande [artikelnummer](#) genom att klicka (1c).

## EWANAPI DMS Integration XOT - DC:

Välja en skadekod i applikationen Damage Code och ta över den till XOT.



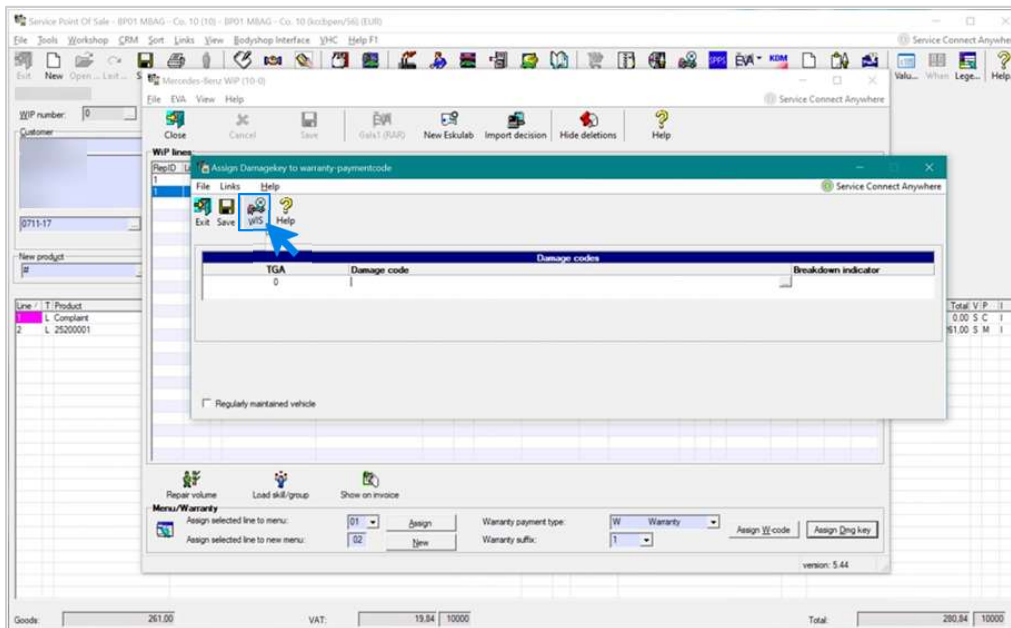
1 Välj därefter felställe, feltyp, reparations- och garantityp (1a) via respektive rullgardinsmeny för att visa skadekoden (1b).

2 Med tillbakaknappen går du enkelt tillbaka till arbetspositionslistan i applikationen XENTRY Operation Time. Skadekoden överförs automatiskt. Den kan nu tillsammans med arbetspositionerna överlämnas till DMS (se bild 4).



EWANAPI DMS Integration DC:

# Komma in i applikationen [Damage Code](#) via [Dealer-Management-System](#).



Tillägg av [skadekoder](#) i Dealer-Management-System (DMS) görs via applikationen [Damage Code](#).  
Om du vill ledas vidare till applikationen [Damage Code](#), klicka på knappen [WIS](#) och logga in.





