



GSP
Committed to Win. Together.

XENTRY Operation Time ve Damage Code'da EWANAPI DMS entegrasyonu

GSP/ORE
2022
Feshedilene kadar geçerlidir

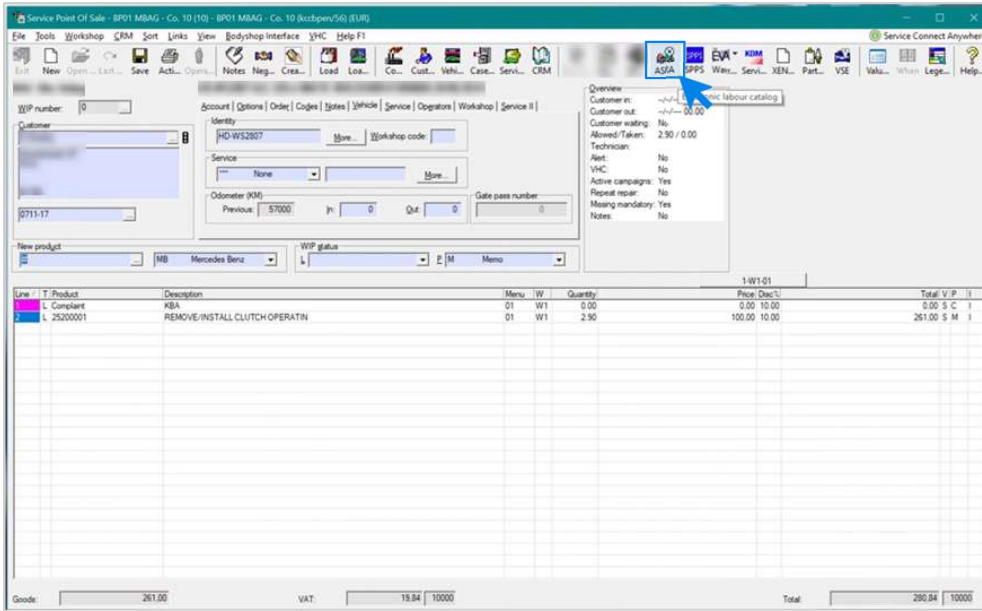
Mercedes-Benz
Das Beste oder nichts.



MB Kurum içi olarak
sınıflandırıldı

EWANAPI DMS Entegrasyonu XOT:

XENTRY Operation Time uygulamasına, **Bayi Yönetim Sistemi**
üzerinden giriş.



İşçilik pozisyonları, Bayi Yönetim Sistemi'ne (DMS) **XENTRY Operation Time (XOT)** uygulaması üzerinden eklenir. XOT'ye yönlendirilmek için **ASRA** düğmesine tıklayın.

MB Kurum içi olarak
sınıflandırıldı

EWANAPI DMS Entegrasyonu XOT:

İşçilik pozisyonunun aranması ve işçilik pozisyonu listesine aktarılması

The screenshot shows the XENTRY Portal interface with two main steps highlighted:

- 1a**: Selecting a construction group (Konstruktionsgruppe) from a list. The list includes items like "00: Wartung", "01: Motor, Zylinderkopf", "02: Service-Informationen", "03: Kurbelwelle, Kolben", "04: Motoröl", "05: Ölwanne", "06: Ölwanne", "07: Ölwanne", "08: Ölwanne", "09: Ölwanne", "10: Ölwanne", "13: Ölwanne", "14: Ölwanne".
- 1b**: Selecting a construction sub-group (Konstruktionsuntergruppe) from a list. The list includes items like "0200: MBD", "1000: ABS/ST", "1803: Durchsicht", "2080: Ölservice (Motoröl und Filterwechsel)".
- 2**: Selecting specific work positions (Arbeitspositionen) from a list. The list includes items like "Z 00-1001 1 AW Zusatz zum Service: Verbandstasche erneuern (nach Prüfung)", "Z 00-1060 2 AW Zusatz zum Service: Unterfahrschutz aus-, einbauen Unterfahrschutz versträkt", "G 00-1154 15 AW Service A durchführen", "G 00-1155 13 AW Service B durchführen", "G 00-1157 18 AW Service A mit Plus-Paket durchführen", "G 00-1158 16 AW Service B mit Plus-Paket durchführen", "Z 00-1166 1 AW Zusatz zum Service: Staubfilter erneuern", "Z 00-1167 1 AW Zusatz zum Service: TIREFIT erneuern (nach Prüfung)", "Z 00-1168 2 AW Zusatz zum Service: Luftfiltereinheit erneuern", "Z 00-1184 3 AW Zusatz zum Service A: 2 Kompletträder ab-, anmontieren", "Z 00-1185 4 AW Zusatz zum Service B: 2 Kompletträder ab-, anmontieren".
- 3**: Clicking the "Arbeitspositionen auswählen" button to transfer the selected work positions to the list.

- 1 İstedığınız **konstrüksiyon grubunu** ve **konstrüksiyon alt grubunu** (1a) seçin. Bir sonraki adımda **İşçilik pozisyonlarına** gitmek için **İşçilik pozisyonlarını seç** (1b) üzerine tıklayın.
- 2 Bir veya daha fazla işçilik pozisyonunu **İşçilik pozisyonu listesine** ekleyin.
- 3 **İşçilik pozisyonu listesine** gitmek için **İşçilik pozisyonu listesi** düğmesine tıklayın.

MB Kurum için olarak sınıflandırıldı

EWANAPI DMS Entegrasyonu XOT:

İşçilik pozisyonunun kontrol edilmesi ve Bayi Yönetim Sistemi'ne aktarılması.

The screenshot shows the XENTRY Portal interface for work positions. The table lists the following items:

Nr.	Rechnungskennzeichen	Dauer	Beschreibung
00-1080	R-kz ...	2 AW	Zusatz zum Service: Unterfahrschutz aus-, einbauen Unterfahrschutz verstärkt
00-1154	R-kz ...	15 AW	Service A durchführen
00-1157	R-kz ...	18 AW	Service A mit Plus-Paket durchführen
00-1166	R-kz ...	1 AW	Zusatz zum Service: Staubfilter erneuern

Total: 36 AW

Buttons at the bottom: Import, Export, Drucken, In DMS speichern.

İşçilik pozisyonu listesinde, iş emri numarası dahil seçtiğiniz işçilik pozisyonlarını düzenli listelenmiş şekilde bulabilirsiniz.

- 1 İşçilik pozisyonu listesinde, **Bayi Yönetim Sistemi'ne** aktarma istediğiniz bir, birden çok veya tüm **işçilik pozisyonlarını** seçin.
- 2 Daha sonra, **aktarımı** tamamlamak için **DMS'ye kaydet** düğmesine tıklayın.

Otomatik olarak Bayi Yönetim Sistemi'ne geri yönlendirilirsiniz. Burada, seçilen işçilik pozisyonlarını listelenmiş şekilde görebilir ve iş emrini düzenlemeye devam edebilirsiniz.

EWANAPI DMS Entegrasyonu XOT:

XENTRY Operation Time uygulamasına bir motor yapı tarzı ile Bayi Yönetim Sistemi üzerinden giriş.

Baumuster Übersicht

Serien	Fahrzeugart	Familie	Typkennzahl	Typ-Baumuster	Motor-Baumuster	Verkaufsbezeichnung	Kurzbeschreibung/Code Information
Filter nach Fahrzeug	Filter nach Familie	Filter nach Modell	Filter nach Fahrzeug	Filter nach Motor	Filter nach Verkauf	Filter nach Kurzbes	
E-Klasse 213	Personenwagen	74 213 E-Klasse Limousine	11 E 200 d (654,916)	213012	654916	E 200 d Limousine	
E-Klasse 213	Personenwagen	74 213 E-Klasse Limousine	12 E 200 d (654,920)	213013	654920	E 200 d	654920
E-Klasse 213	Personenwagen	74 213 E-Klasse Limousine	13 E 220 d (D20)	213004	654820	E 220 d	654920
E-Klasse 213	Personenwagen	74 213 E-Klasse Limousine	13 E 220 d (D20)	213004	654920	E 220 d	654920
E-Klasse 213	Personenwagen	74 213 E-Klasse Limousine	14 E 220 d (L)	213104	654920	E 220 d L	M 654

1

2

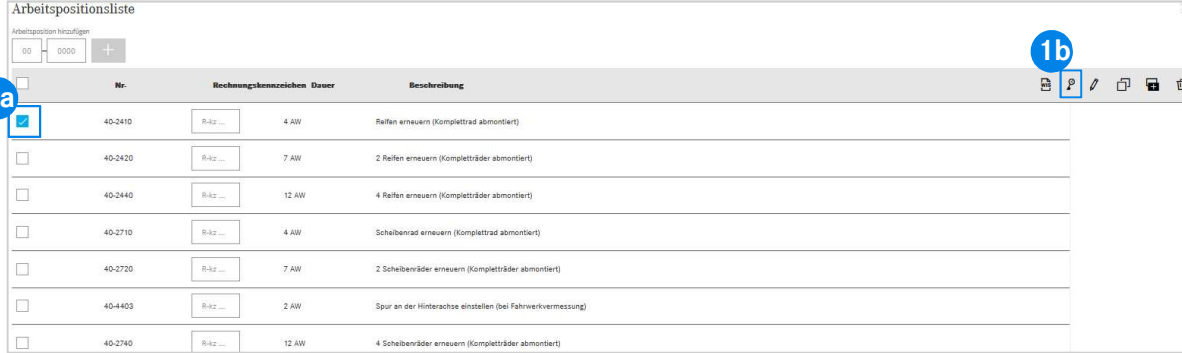
Auswählen Abbrechen

- 1 XOT'de bir motor yapı tarzı üzerine çıkarsanız, araçlarla ilgili bilgileri içeren bir açılır pencere görüntülenir. Arama sonuçlarını, **Filtre fonksiyonu** ile sınırlayabilirsiniz.
- 2 Üzerine tıklayarak listeden istediğiniz girişi seçin ve ardından **İşçilik pozisyonlarına** yönlendirilmek için **Seç** üzerine tıklayın.

MB Kurum içi olarak
sınıflandırıldı

EWANAPI DMS Entegrasyonu XOT- DC:

Damage Code uygulamasında XOT'ye girerek bir hasar kodunun seçilmesi.



	Nr.	Rechnungskennzeichen	Dauer	Beschreibung
<input checked="" type="checkbox"/>	40-2410	R.kz ...	4 AW	Reifen erneuern (Kompletttrad abmontiert)
<input type="checkbox"/>	40-2420	R.kz ...	7 AW	2 Reifen erneuern (Komplettreder abmontiert)
<input type="checkbox"/>	40-2440	R.kz ...	12 AW	4 Reifen erneuern (Komplettreder abmontiert)
<input type="checkbox"/>	40-2710	R.kz ...	4 AW	Scheibenrad erneuern (Kompletttrad abmontiert)
<input type="checkbox"/>	40-2720	R.kz ...	7 AW	2 Scheibenräder erneuern (Komplettreder abmontiert)
<input type="checkbox"/>	40-4403	R.kz ...	2 AW	Spur an der Hinterachse einstellen (bei Fahrwerkvermessung)
<input type="checkbox"/>	40-2740	R.kz ...	12 AW	4 Scheibenräder erneuern (Komplettreder abmontiert)

1 Damage Code (Hasar kodu) uygulamasına XENTRY Operation Time'in işçilik pozisyonu listesinden erişebilirsiniz.

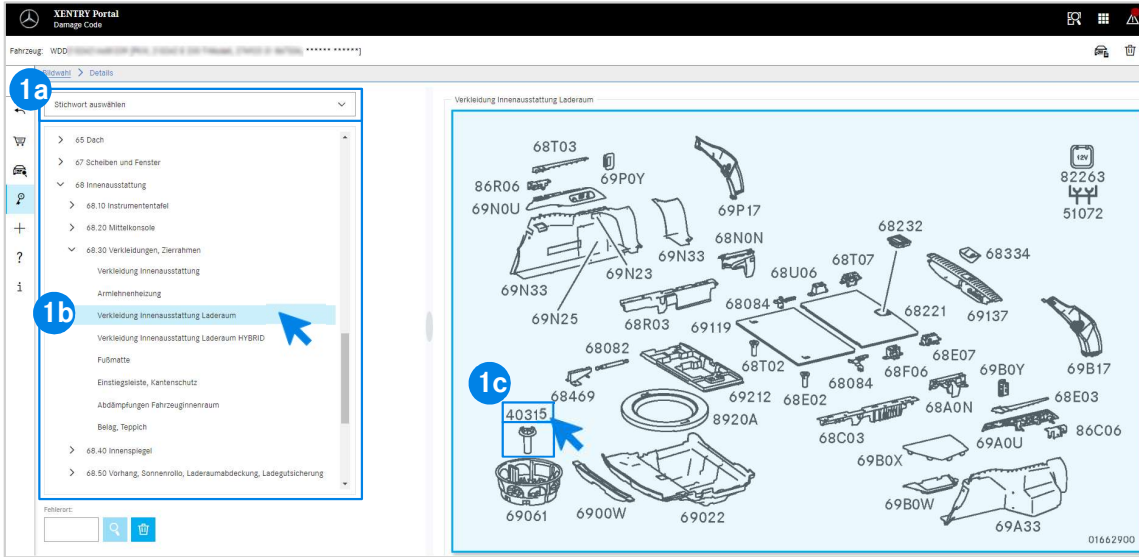
Bir işçilik pozisyonunun hasar kodlarına ulaşmak için istediğiniz işçilik pozisyonunu seçin (1a) ve hasar kodu sembolüne tıklayın (1b).

Damage Code uygulamasına yönlendirileceksiniz.

MB Kurum içi olarak
sınıflandırıldı

EWANAPI DMS Entegrasyonu XOT- DC:

Damage Code uygulamasında bir **hasar kodu arama ve seçme.**

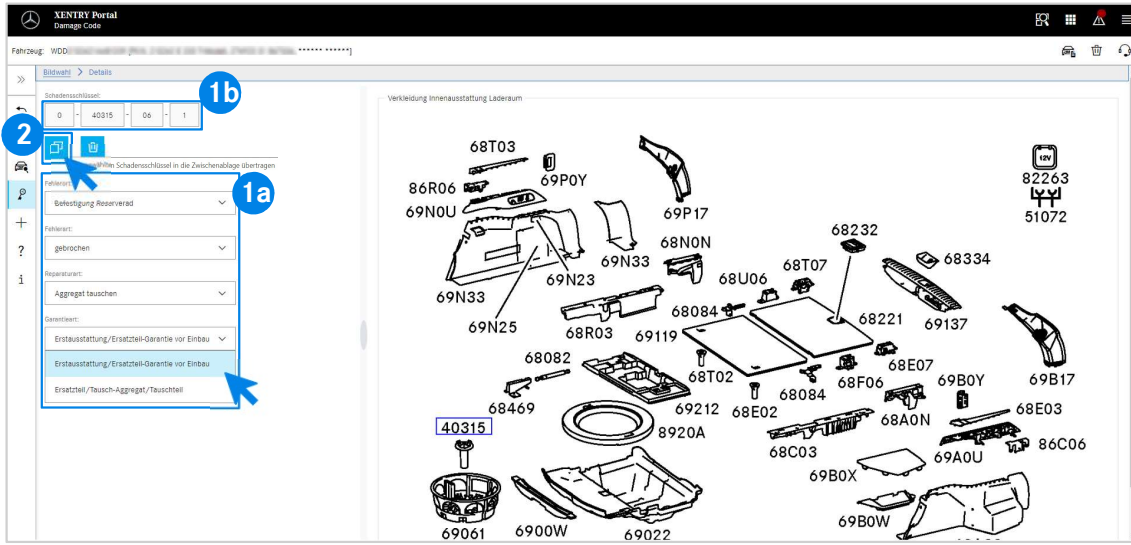


- 1 Öncelikle **anahtar sözcük seçimi** (1a) üzerinden veya onun altında listelenen **Konstrüksiyon grupları ve alt grupları** (1b) yardımıyla işçilik pozisyonlarını daha ayrıntılı şekilde tanımlayın. Sağda açılan **görüntü panosunda**, daha sonra bir tıklamayla ilgili **parça numarasını** seçebilirsiniz (1c).

MB Kurum içi olarak sınıflandırıldı

EWANAPI DMS Entegrasyonu XOT- DC:

Damage Code uygulamasında bir hasar kodunun seçilmesi ve XOT'ye aktarılması.



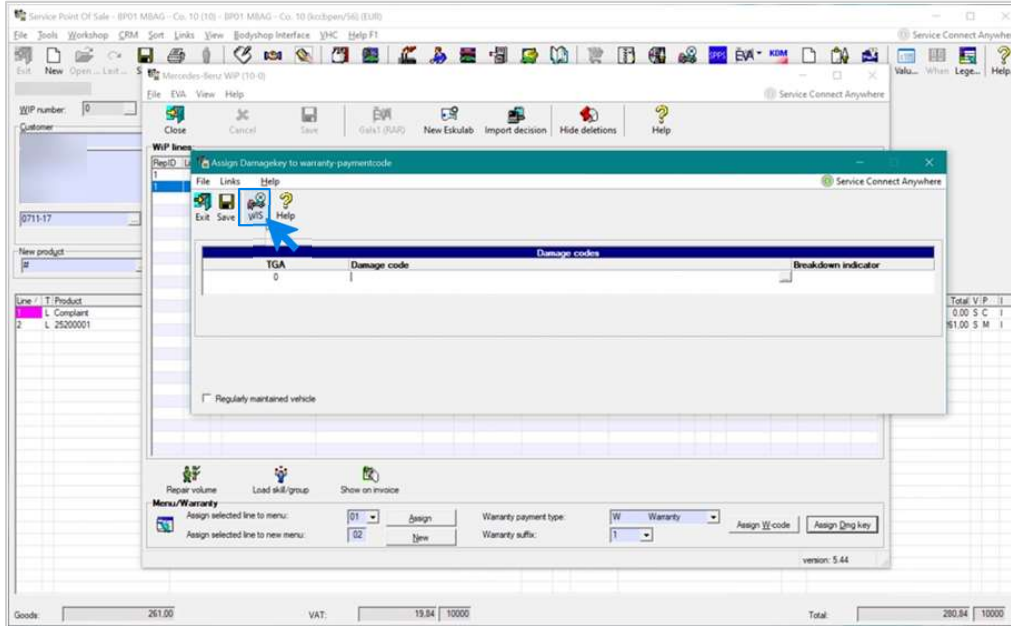
1 Hasar kodunu görüntülemek (1b) için ilgili açılır menüden hata yerini, hata, onarım ve garanti türünü (1a) belirleyin.

2 Geri düğmesine tıklayarak kolayca XENTRY Operation Time uygulamasının işçilik pozisyonu listesine geri dönebilirsiniz. Hasar kodu otomatik olarak aktarılır. Hata kodu, şimdi işçilik pozisyonlarıyla birlikte DMS'ye aktarılabilir (bkz. Folyo 4).

MB Kurum içi olarak sınıflandırıldı

EWANAPI DMS Entegrasyonu DC:

Damage Code uygulamasına, **Bayi Yönetim Sistemi** üzerinden giriş.

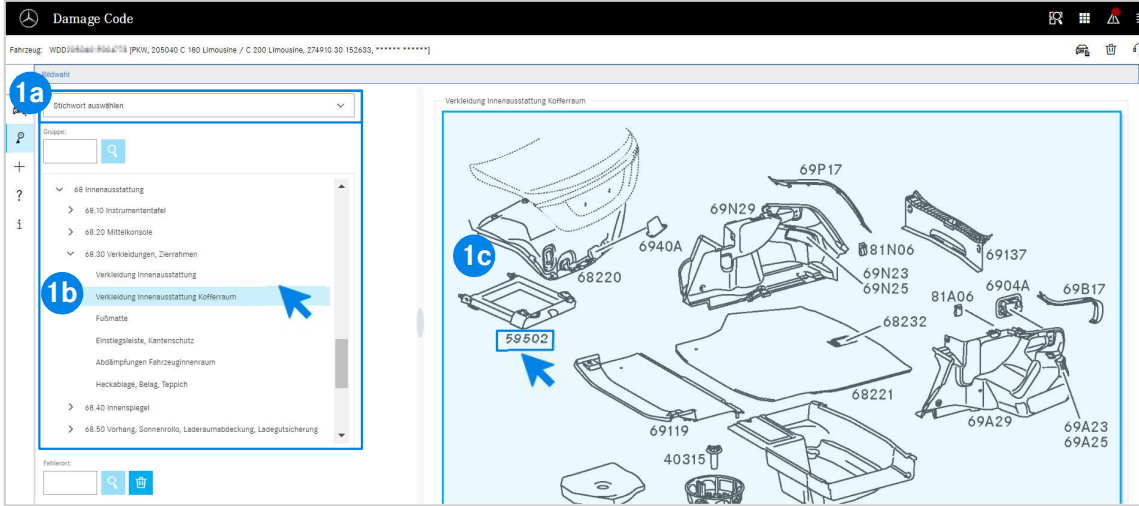


Hasar kodları, Bayi Yönetim Sistemi'ne (DMS) **Damage Code** uygulaması üzerinden eklenir. **Damage Code** uygulamasına yönlendirilmek için **WIS** düğmesine tıklayın ve oturum açın.

MB Kurum içi olarak
sınıflandırıldı

EWANAPI DMS Entegrasyonu DC:

Damage Code uygulamasında bir **hasar kodu arama ve seçme.**



- 1 Öncelikle **anahtar sözcük seçimi** (1a) üzerinden veya onun altında listelenen **Konstrüksiyon grupları ve alt grupları** (1b) yardımıyla işçilik pozisyonlarını daha ayrıntılı şekilde tanımlayın. Sağda açılan **görüntü panosunda**, daha sonra bir tıklamayla ilgili **parça numarasını** seçebilirsiniz (1c).

